



DECÀLEG ADREÇAT ALS
AGENTS DE COMUNICACIÓ
VERS EL TRACTE A LES
PERSONES AMB DISCAPACITAT



Per què hem creat el decàleg?

El llenguatge no és **neutral**.

El seu ús i la seva intencionalitat poden **modificar el significat** de les paraules. Amb el llenguatge es pot incloure o excloure, evolucionar o retrocedir, **transformar** o paraitzar la realitat i donar visibilitat o ocultar els valors de la societat. Paraules antiquades, inexactes o inapropiades poden servir per **continuar** amb imatges socials **negatives** que **discriminen** a persones o a grups. És fonamental **escoltar** a les persones, **entendre** com volen que ens referim a elles i **respectar** la seva decisió.

Les **entitats membres de la taula d'accessibilitat comunicativa de l'Ajuntament de Lleida**,

volem fer una reflexió sobre la manera com aquest grup de persones i les seves famílies volen presentar-se a la societat, ser anomenades i conegudes.



En aquest **decàleg** exposem unes pautes per a un **ús correcte del llenguatge respectuós i consensuat a l'hora de referir-se a les persones amb discapacitat.**

Les persones amb discapacitat són diverses i no s'han d'etiquetar per la situació de discapacitat en la que es troben.

La discapacitat no sempre justifica les seves actuacions.

Hem de definir a la persona per les seves característiques, interessos i potencials. També per les seves dificultats, però no exclusivament pel fet de tenir discapacitat.

El llenguatge visual ha de fer referència a la **realitat del grup social** al que ens referim, donant protagonisme a la seva participació social.

DECÀLEG:

Conjunt de regles o principis bàsics d'una professió o activitat.

Aquest document s'ha elaborat segons les **normatives vigents**, en especial les següents:

Convenció Internacional sobre els drets de les persones amb discapacitat de les Nacions Unides

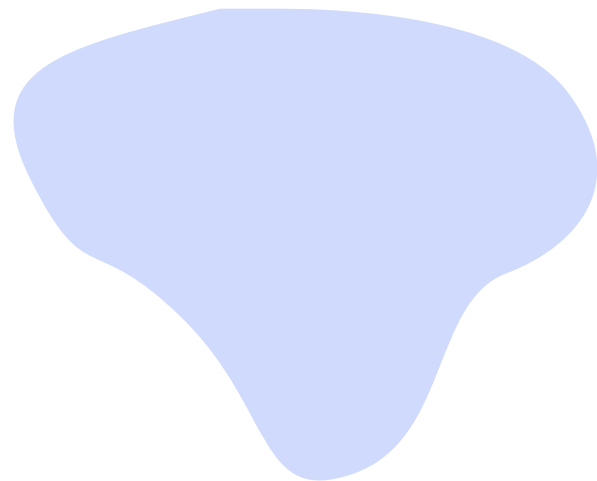
- **LLEI 19/2020**, del 30 de desembre, d'igualtat de tracte i no-discriminació.
- **LLEI 39/2006**, de 14 de desembre, de Promoció de l'Autonomia Personal i Atenció a les persones en situació de dependència.



A QUI VA ADREÇAT

- ✓ Mitjans de comunicació.
- ✓ Creadors i creadores de continguts gràfics i audiovisuals
- ✓ Agències de comunicació
- ✓ Col·laboradors i col·laboradores
- ✓ Gestors i gestores de xarxes socials
- ✓ Qualsevol persona que tingui dubtes sobre com ens referim a les persones amb discapacitat.

iStockTM
Credit: bagira22



DECÀLEG

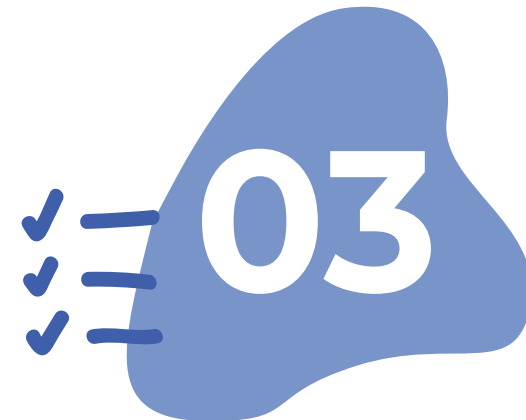




Utilitzar el terme **PERSONES AMB DISCAPACITAT** quan sigui **IMPORTANT** per a la informació.



Relacionar de forma correcta les **IMATGES** amb la notícia i el **CONTINGUT**.



Fer ús de conceptes **POSITIUS** alhora de parlar del contingut.



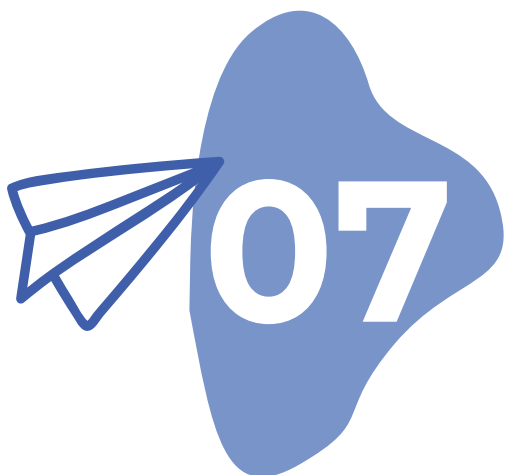
Evitar la **INFANTILITZACIÓ** alhora de parlar de persones amb discapacitat.



Fomentar la **COL-LABORACIÓ** entre els agents de comunicació i les entitats representants del col·lectiu.



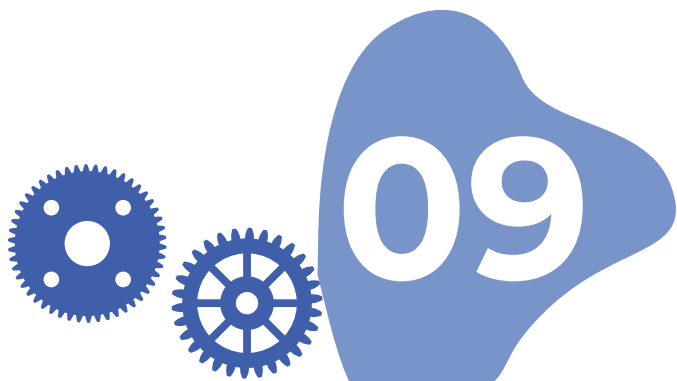
Garantir els **DRETS** de **TOTHOM**.



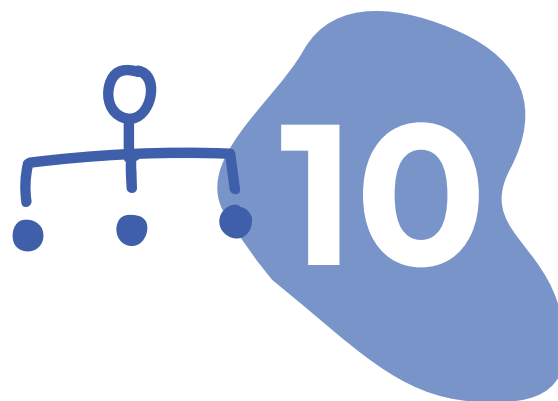
Donar una visió **ACTUALITZADA**
i **REALISTA** de les persones amb
discapacitat.



Fomentar la comunicació com
a eina de **SENSIBILITZACIÓ**.



Utilitzar **EINES ADEQUADES**
per facilitar l'accés a la informació
i a la seva comprensió.



Adquirir la **FORMACIÓ** adequada
per garantir totes les accions.



ÚS DE TERMINOLOGÍA CORRECTA

Expressions Genériques

Discapacitat



Incorrectes

Discapacitat
Minusvàlid
Retardat
Oligofrènic
Boig
Transtornat

Integració

Correctes

Persona amb discapacitat

Inclusió



Expressions Genériques

Dependència



Incorrectes

Dependents
Persones dependents



Correctes

**Persona amb situació de
dependència**

Expressions Génériques

Ceguera / Discapacitat visual



Incorrectes

Invident

Llenguatge Braille
Llengua Braille
Idioma Braille



Correctes

Cec / cega
Persona amb discapacitat
visual

Sistema Braille

Expressions Génériques

Sordesa / discapacitat auditiva



Incorrectes

Sordmut / sordmuda



Llenguatge de senyes
Llengua signes



Sonotone



Traductor de llengua de
signes



Correctes

Persona sorda

Persones amb sordesa
Persones amb discapacitat auditiva

Llengua de signes

Audiòfons
Implant coclear

Intèrpret de llengua de signes

Expressions Genériques

Discapacitat Física



Incorrectes

Nan / Nana



Persones amb cadira de
rodes



Correctes

Persones de talla baixa
Persones amb acondroplàsia

Persones usuària de cadira de rodes

Expressions Génériques

Malaltia mental



Incorrectes

Ingrés psiquiàtric

Brot



Correctes

Ingrés Hospitalari

Descompensació

IMPORTANT !

La llengua evoluciona constantment i per tant és necessari estar en contacte amb les entitats que treballen en l'àmbit de les persones amb discapacitat per tal de tenir una versió actualitzada i respectuosa d'allò que volem comunicar.

FEDERACIONS, ASSOCIACIONS I ENTITATS

TEMÀTICA DISCAPACITAT INTEL·LECTUAL

- Allem
- Aremi
- Aspid
- Fundació Privada Ilersis

TEMÀTICA DE PICTOGRAMES I LECTURA FÀCIL

- Fundació Privada Aspros

TEMÀTICA DE SALUT MENTAL

- Salut Mental Ponent i Club social la Bruixola

TEMÀTICA DISCAPACITAT SENSORIAL

- ONCE
- Llar de persones sordes de Lleida

Per a més informació: discapacitats@paeria.cat