

# *Memòria* *2022*

REGIDORIA DE PERSONES, COMUNITAT I  
AGENDA 2030

LA PAERIA



**Ajuntament de Lleida**

# MEMÒRIA 2022

SERVEIS DE BENESTAR SOCIAL



Ajuntament de Lleida

Regidoria de  
Persones,  
Comunitat i  
Agenda 2030



# Equip Humà



# *ATENCIÓ SOCIAL A LLEIDA*

**Zona 1:** Centre Històric - Democràcia- Zona Alta  
(23 professionals)

**Zona 2:** Mariola- Mariola/blocs- Escorxador-  
Ronda- Raïmat- Horta Mariola (17 professionals)

**Zona 3:** Balàfia- Secà- Pardinyes-Llívia-Sucs- Horta  
(22 professionals)

**Zona 4:** Cappont - Bordeta- Magraners - Horta  
(15 professionals)

**Àrea de lluita contra la pobresa i l'exclusió social**  
(17 professionals)





# ÀREES I SERVEIS

- Equip Directiu (3 professionals)
  - Serveis bàsics específics (4 professionals)
  - Serveis a la dependència (5 professionals)
  - Àrea de gent gran (3 professionals)
  - Àrea d'Infància (2 professionals)
  - Àrea de discapacitats (1 professional)
  - Àrea comunitària (4 professionals)
  - Àrea administrativa (10 professionals)
  - Tractament de dades (1 professional)
  - Petita infància (2 professionals)
- 
- EAIA-SIFE (21 professionals)
  - Pla d'acollida a persones treballadores temporeres

**150  
professionals**

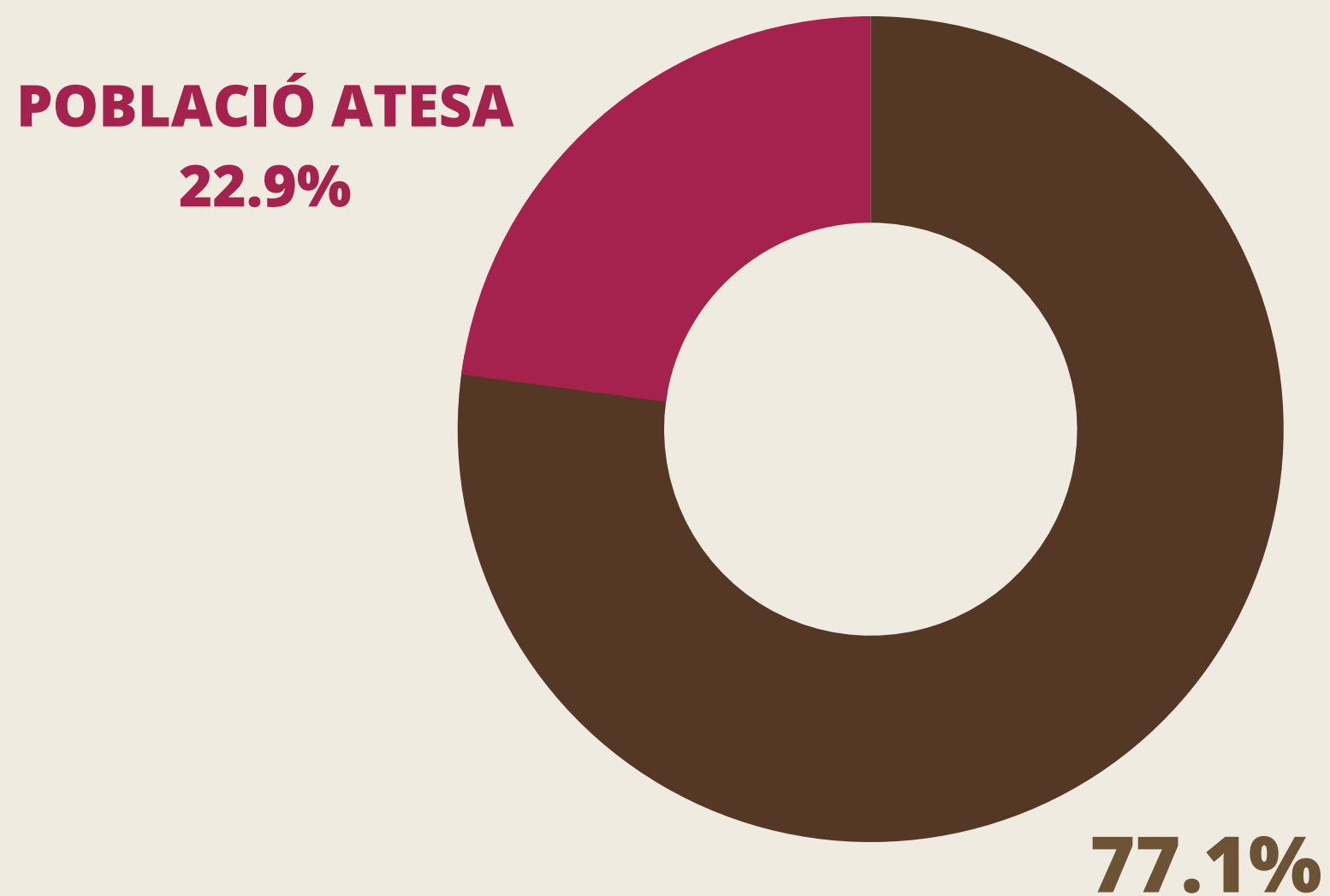
# Atenció Social des dels Serveis Socials Bàsics

**\*Els serveis socials bàsics inclouen els equips bàsics, els serveis d'ajuda a domicili i de teleassistència, el servei de menjador social, els serveis residencials d'estada limitada i d'urgència, els serveis d'intervenció socioeducativa no residencial per a infants i adolescents, els serveis d'assessorament tècnic d'atenció social i els serveis de suport als serveis socials bàsics.**

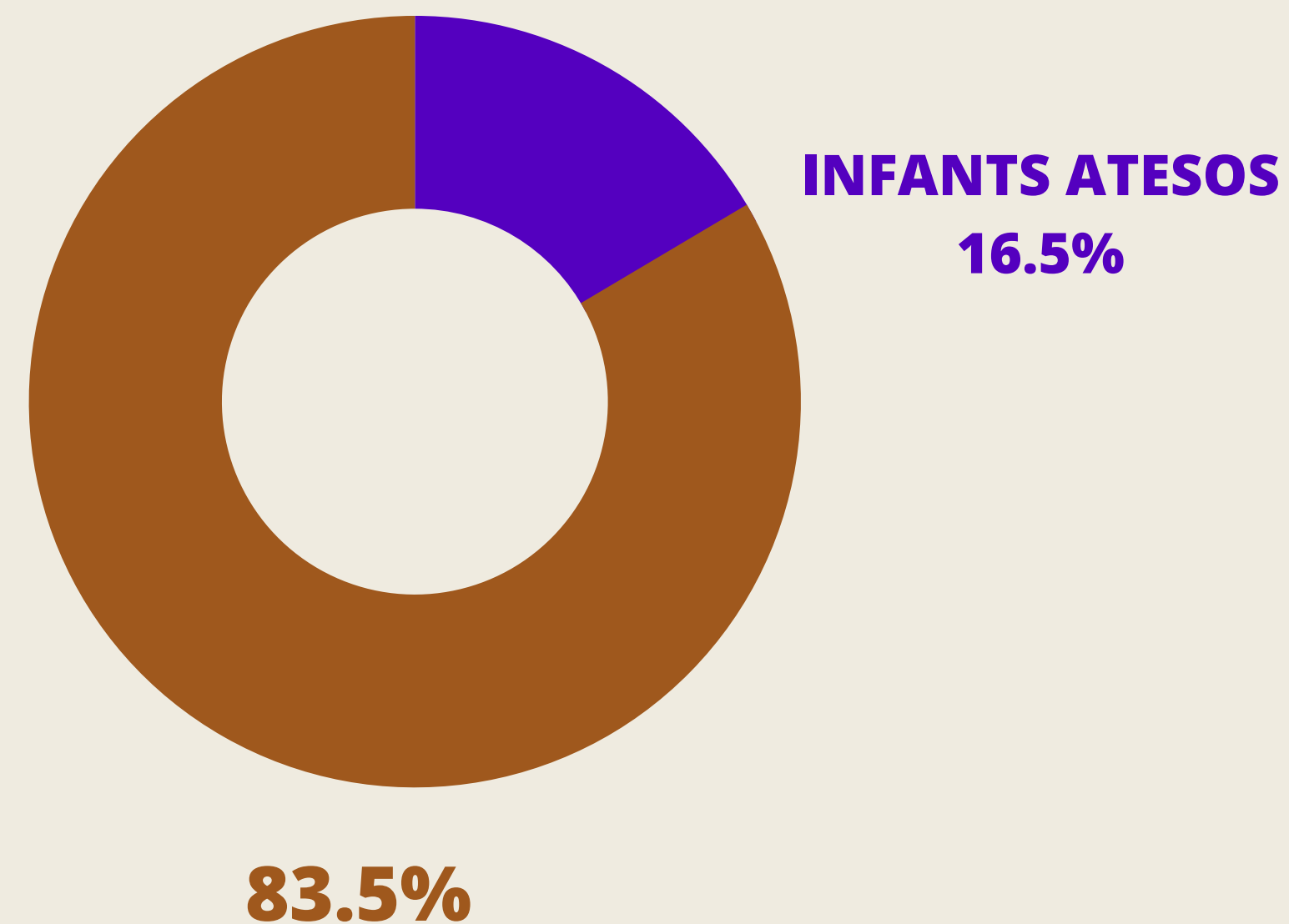
# POBLACIÓ ATESA PELS SERVEIS SOCIALS BÀSICS



**Població atesa respecte el total de població de la ciutat de Lleida**



**Infants atesos respecte el total d'infants de la ciutat de Lleida**



# ATENCIÓ SOCIAL

*\*Inclusió inclou atenció social i Pla Iglú*

Famílies Ateses



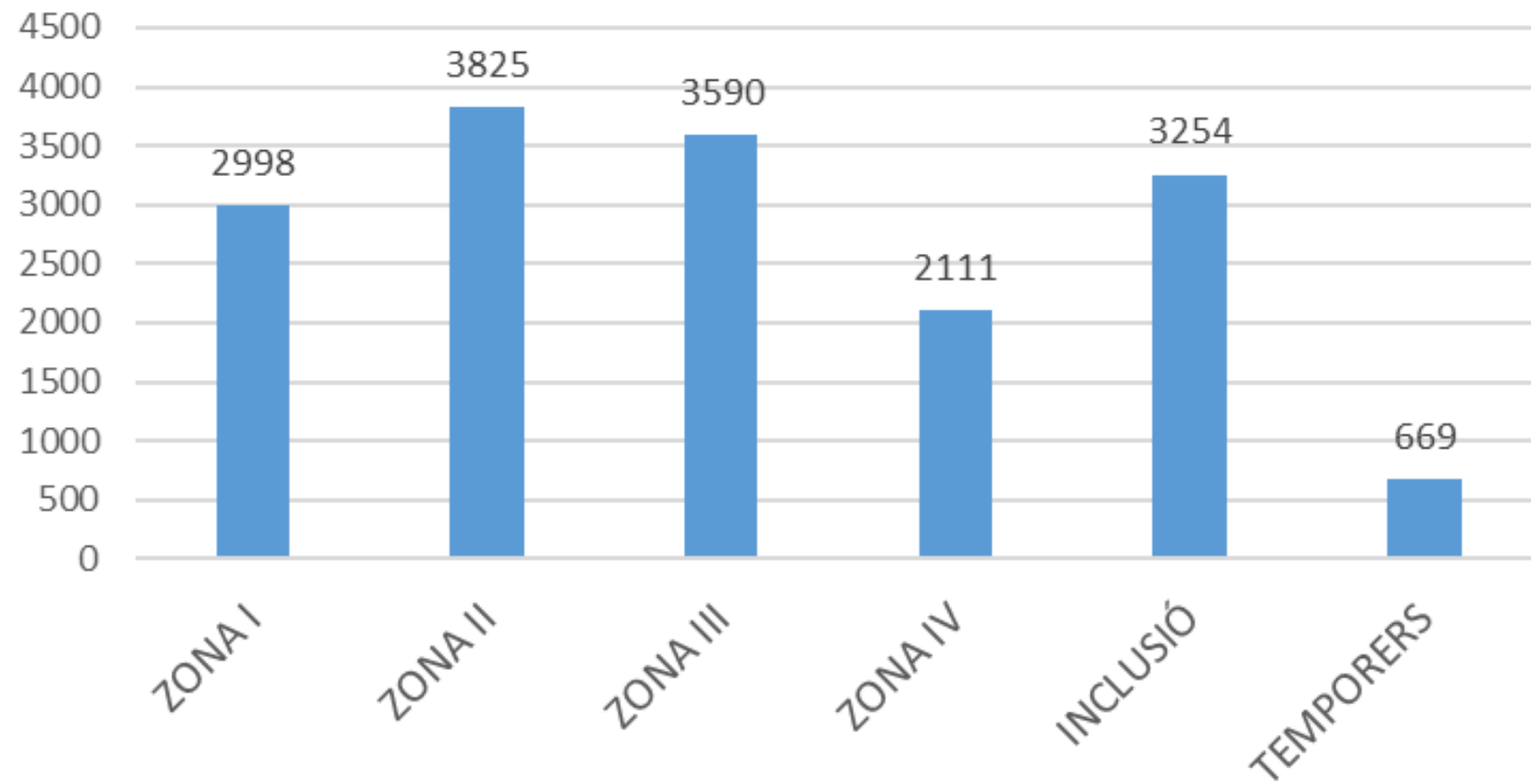
16.447  
famílies  
ateses

Persones Ateses

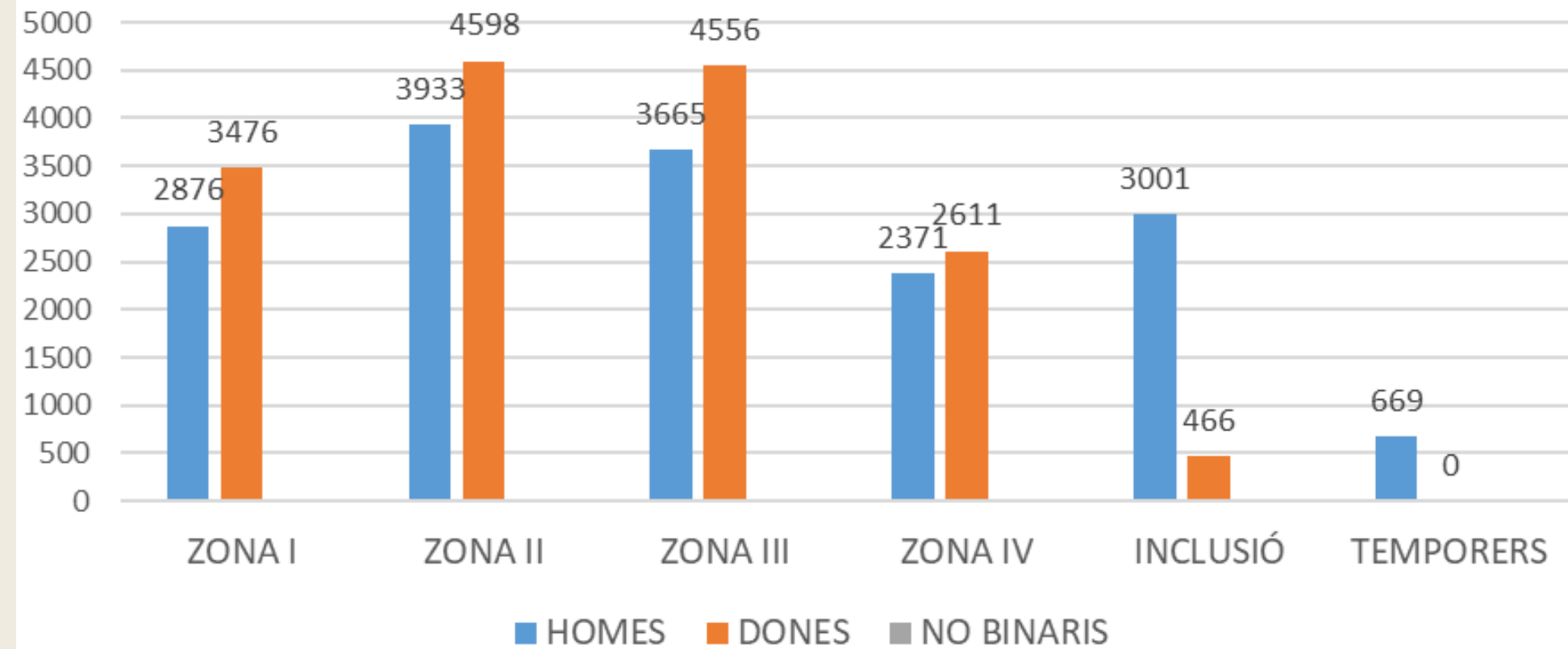


32.222  
persones  
ateses

FAMILIES ATESES



PERSONES ATESES





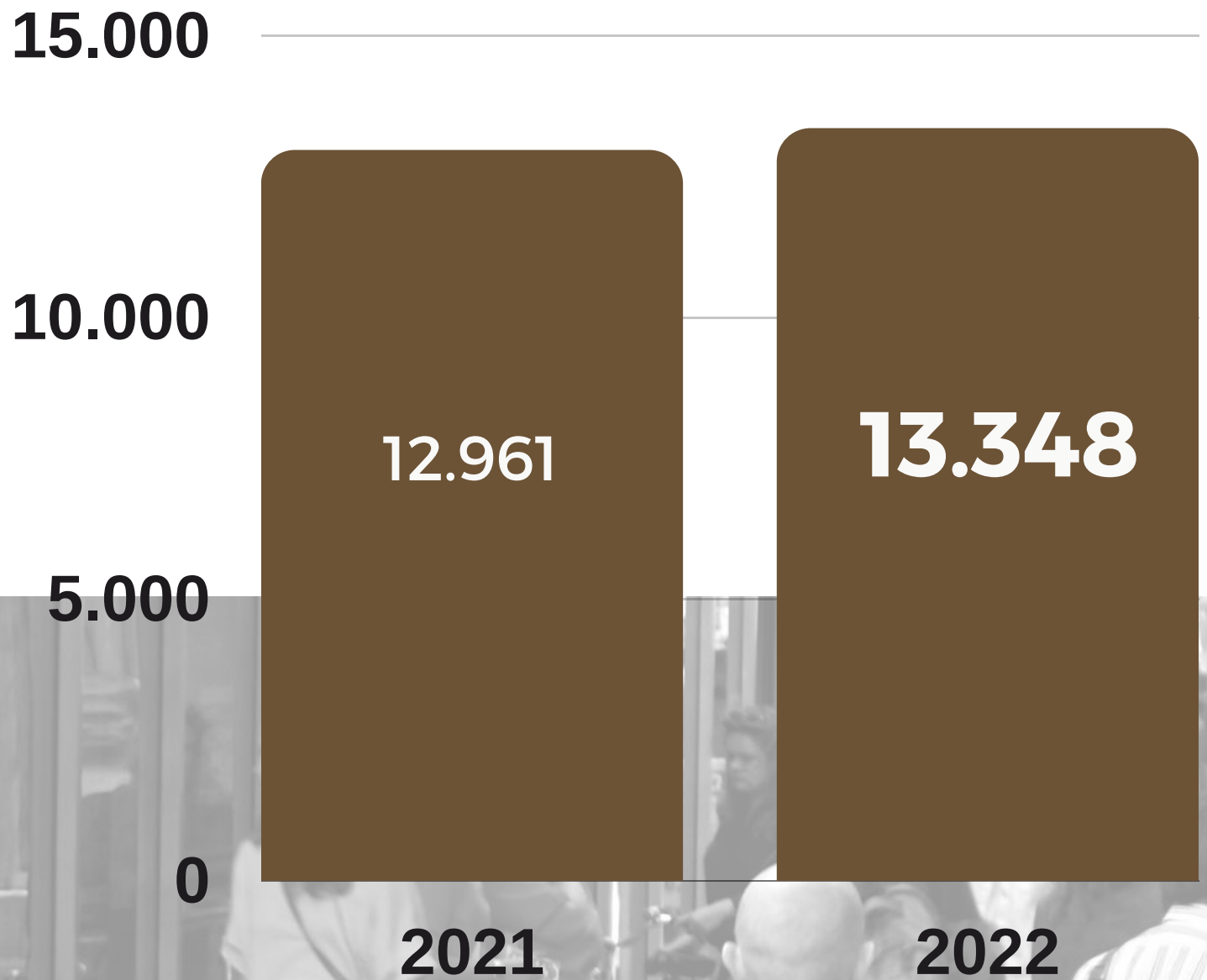
# Atenció Social des dels Equips Bàsics de Serveis Socials



# Equips Bàsics d'Atenció Social. Comparativa 2021-2022

13.348  
famílies  
ateses

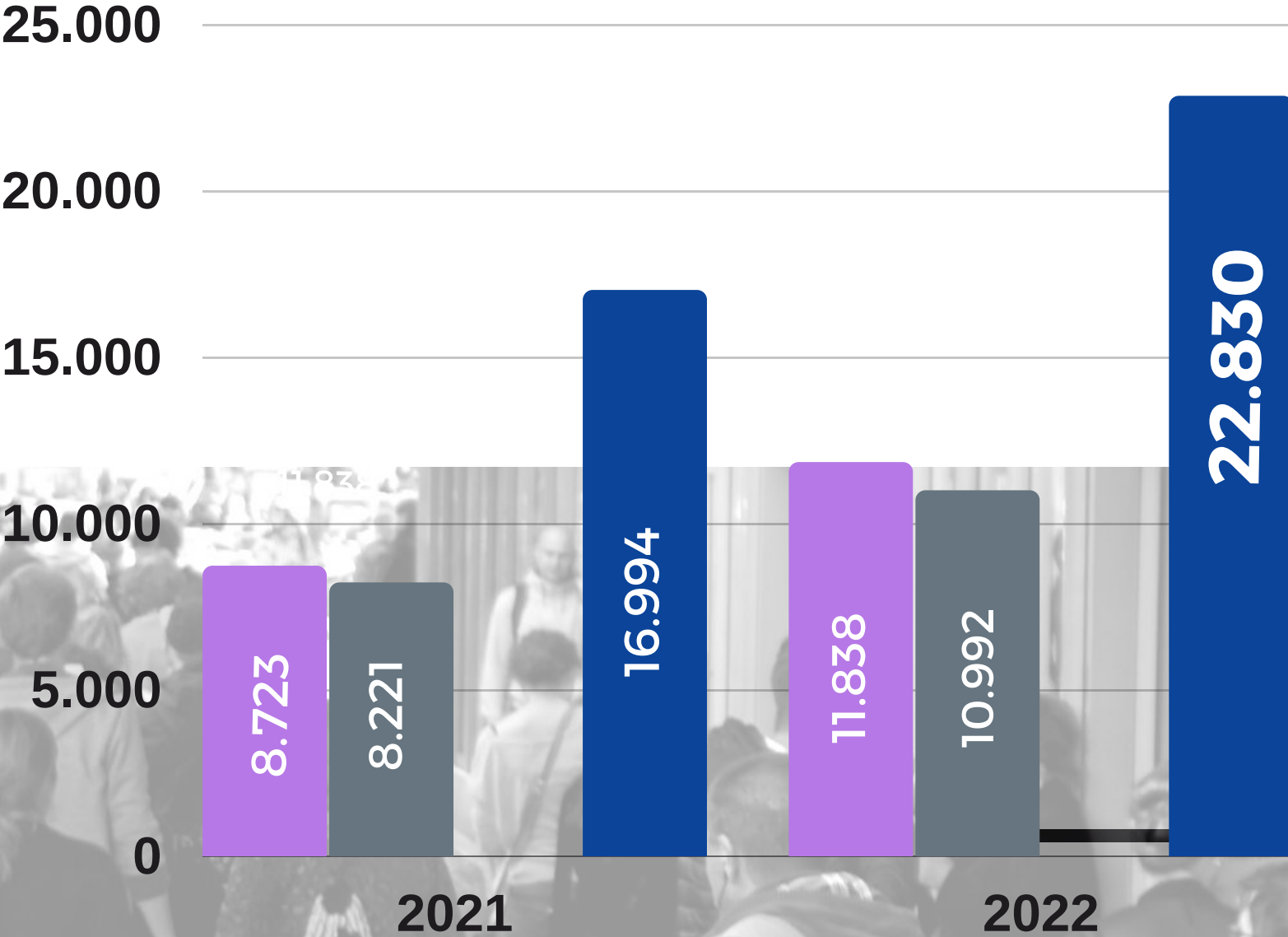
## Famílies Ateses



## Persones Ateses

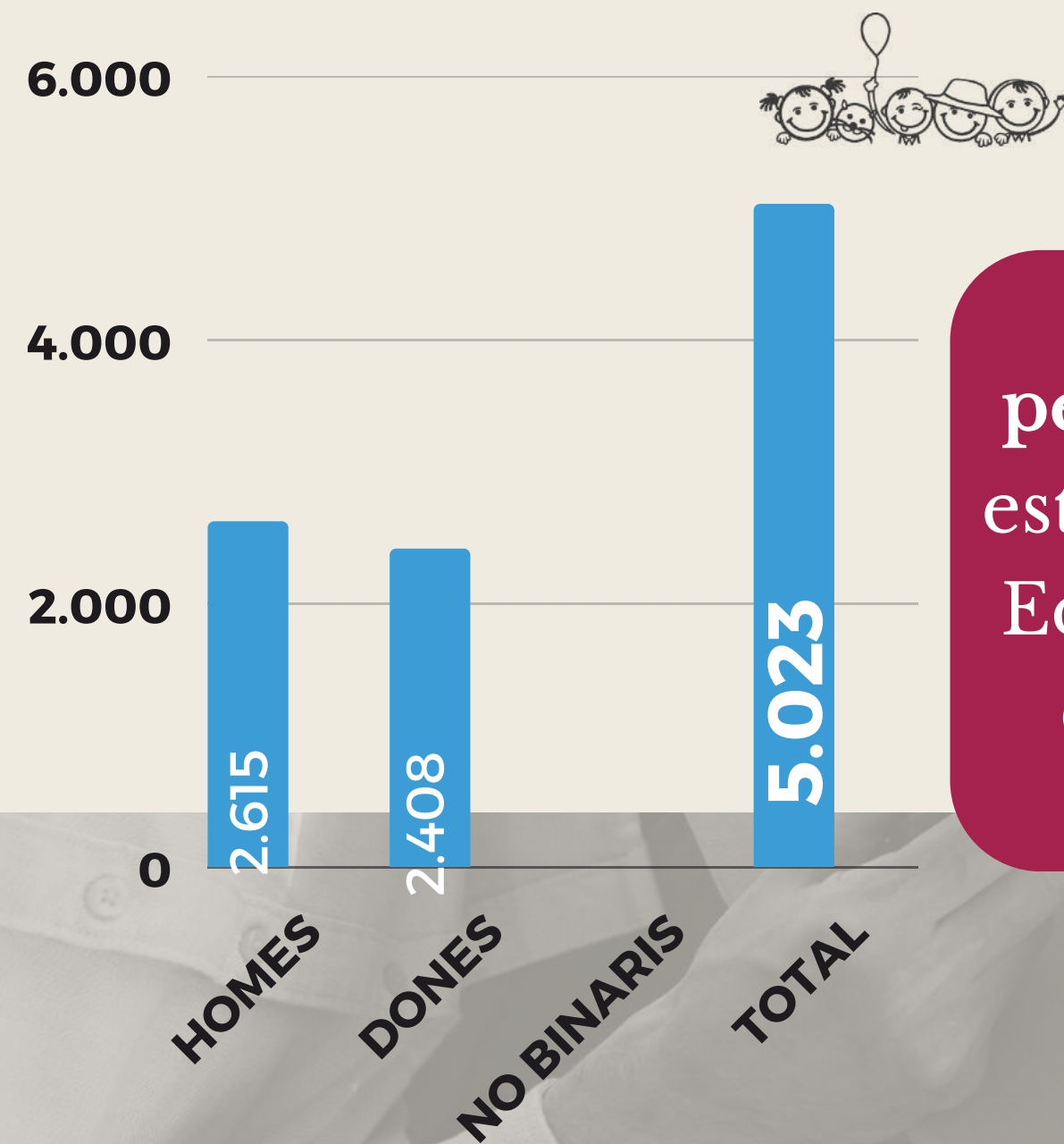


■ DONES ■ HOMES ■ NO BINARIS  
■ TOTAL



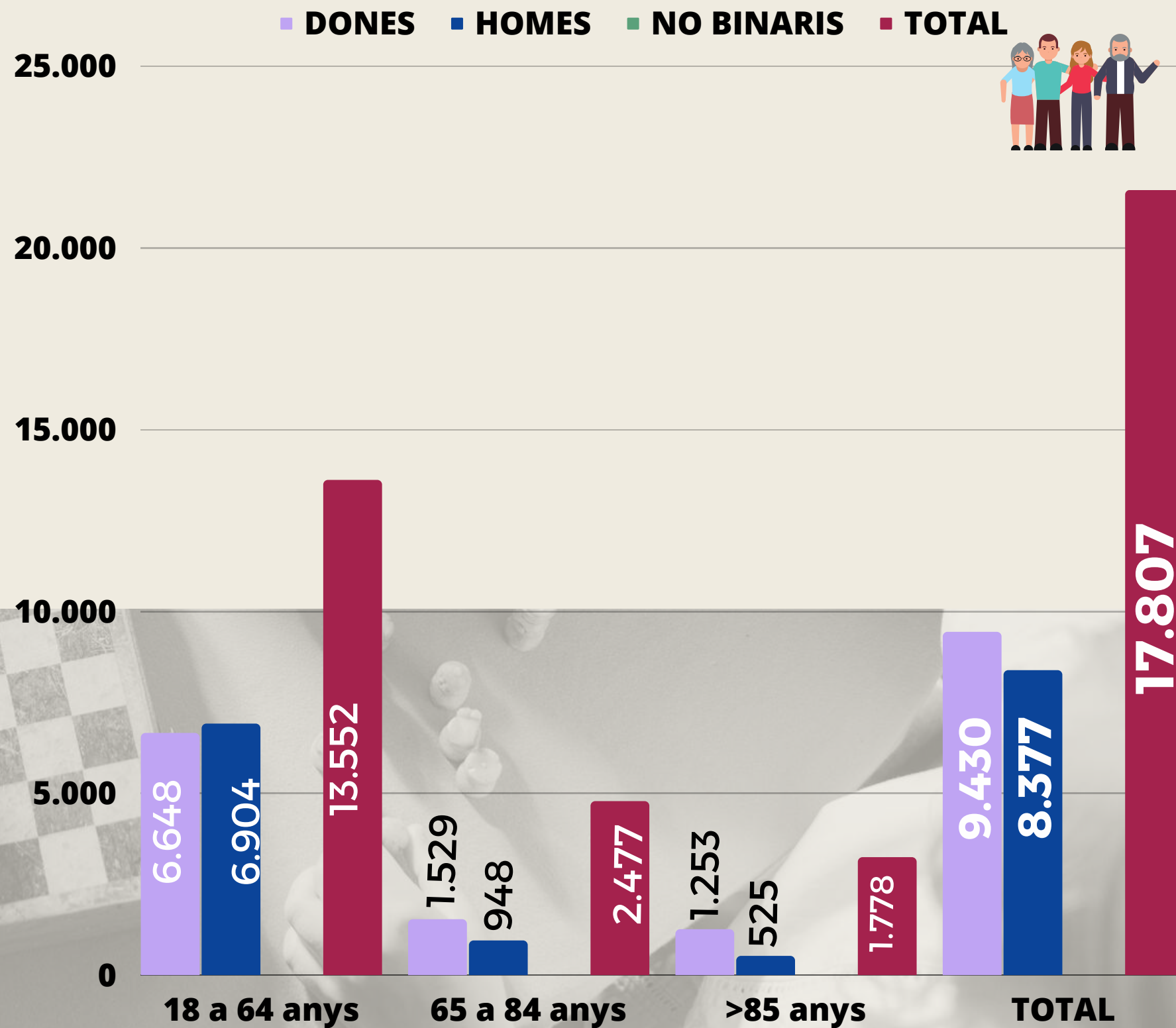
# Equips Bàsics d'Atenció Social. Persones ateses 2022

## Infants menors de 18 anys atesos



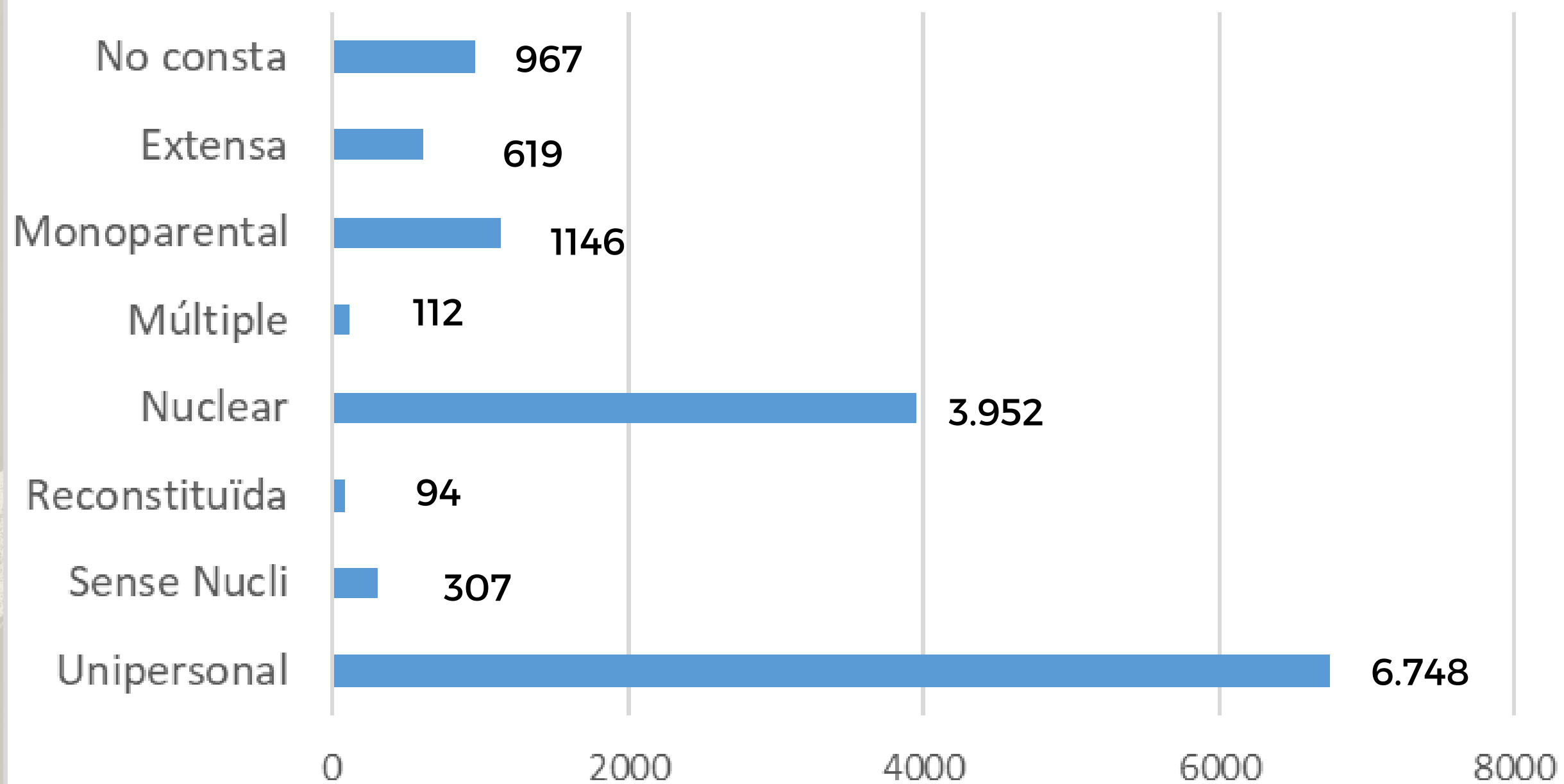
**22.830**  
persones han estat ateses pel Equips Bàsics de Serveis Socials

## Persones ateses de 18 anys i més



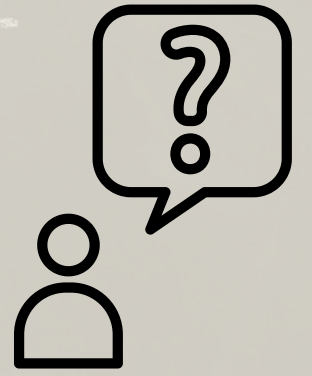


## TIPOLOGIA FAMILIAR ATESA 2022

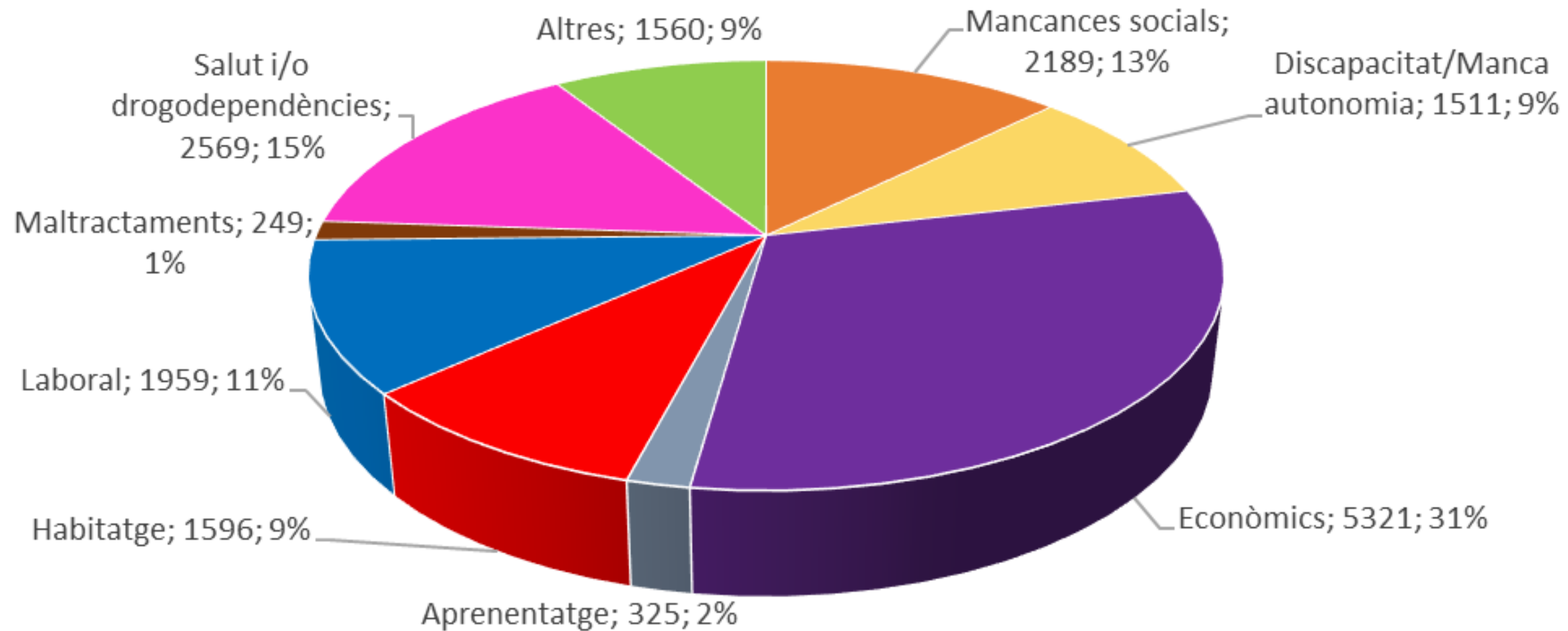


# ATENCIÓ SOCIAL

## Tipus de problemàtiques ateses



PROBLEMÀTIQUES ATESES 2022





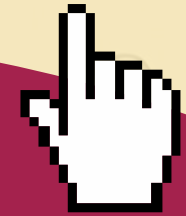
# Servei OAC 360 Social

# Servei OAC360 SOCIAL



Servei gratuït que acompanya i ajuda la ciutadania en la tramitació telemàtica i en l'accés als Equips de Serveis Socials Bàsics mitjançant cita prèvia .

## Tipus de consulta



Destaquen entrevistes i cites amb l'ens, primera acollida i tramitació amb Administracions Públiques



**Truca'm WEB:** Servei de petició de trucada via WEB

**Truca'm locució:** Servei de petició de trucada que es pot realitzar al trucar al telèfon

**Correu electrònic:** Correus directament enviats al servei

# *Servei OAC360 SOCIAL*

**Enquesta de satisfacció realitzada a  
les persones que han fet ús del  
servei**

*\*Escala d'1 a 5*

**QUALITAT DEL SERVEI: 4.6**

**RESOLUCIÓ DE LA CONSULTA: 4.51**

**TRACTE REBUT: 4.79**

**VALORACIÓ  
GLOBAL DEL  
SERVEI**

**4,62 SOBRE 5**

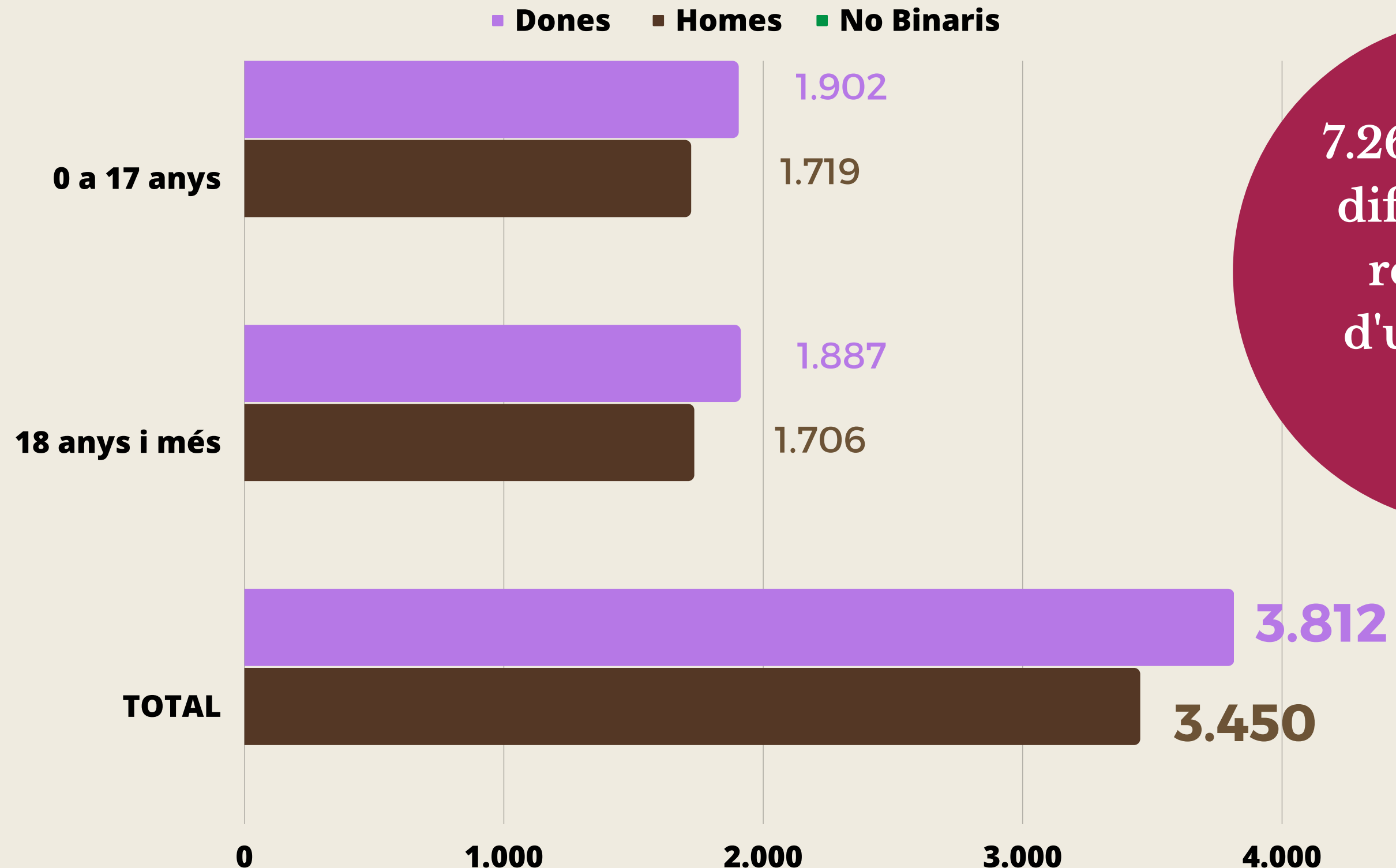
# Ajuts a famílies





# AJUTS A FAMÍLIES

Persones ateses pel model d'urgència social. 2022



7.262 persones diferents han rebut ajuts d'urgència al 2022



# AJUTS A FAMÍLIES

## Comparativa per tipologia de prestació



2021	2022
<b>MANUTENCIÓ</b>	
TOTAL AJUTS: 1744 Homes: 748 Dones: 996 No binaris: 0 Infants: 1047	TOTAL AJUTS: 1347 Homes: 588 Dones: 757 No binaris: 0 Infants: 671
<b>HABITATGE</b>	
TOTAL AJUTS: 5290 Homes: 2918 Dones: 2372 No binaris: 0 Infants: 1131	TOTAL AJUTS: 5128 Homes: 2170 Dones: 2958 No binaris: 0 Infants: 2467
<b>ACTIVITATS INFANTS I JOVES</b>	
TOTAL AJUTS: 195 Homes: 115 Dones: 80 No binaris: 0	TOTAL AJUTS: 314 Homes: 176 Dones: 138 No binaris: 0

2021	2022
<b>AJUTS FARMACÈUTICS</b>	
TOTAL AJUTS: 434 Homes: 338 Dones: 96 No binaris: 0 Infants: 16	TOTAL AJUTS: 223 Homes: 188 Dones: 35 No binaris: 0 Infants: 8
<b>PARAMENT DE LA LLAR</b>	
TOTAL AJUTS: 147 Homes: 70 Dones: 77 No binaris: 0 Infants: 54	TOTAL AJUTS: 146 Homes: 64 Dones: 82 No binaris: 0 Infants: 68
<b>DESPLAÇAMENTS</b>	
TOTAL AJUTS: 117	TOTAL AJUTS: 184

### Servei de distribució d'aliments (UE)

2021: 3.268 famílies 2022: 3.218 famílies

# AJUTS A FAMÍLIES

*Nombre total d'ajuts 2022*



**Al 2022 s'han concedit un total de 7.324 ajuts d'urgència**

**El 70% d'aquest ajuts s'han adreçat a prevenir o evitar la pèrdua de l'habitatge habitual**

**A més a més, 3.218 famílies han rebut suport per l'alimentació mitjançant el Servei de Distribució d'Aliments**



# Altres Serveis d'Atenció Primària

# ALTRES SERVEIS D'ATENCIÓ PRIMÀRIA



2021	ARRELAMENTS	REAGRUPAMENTS
Sol·licitats	277	261
Fets	275	249

2022	ARRELAMENTS	REAGRUPAMENTS
Sol·licitats	586	395
Fets	540	371

## 2021: GESTIÓ DEL ROBER

267 famílies

717 persones

331 infants



## 2022: GESTIÓ DEL ROBER

194 famílies

504 persones

219 homes

285 dones

0 no binaris

220 infants

# ALTRES SERVEIS D'ATENCIÓ PRIMÀRIA



## EQUIP DE GUÀRDIA

2021: 46 intervencions

**2022: 93 intervencions**

2022

## TIPOLOGIA D'INTERVENCIONS

Allotjament 48

Necessitats bàsiques 7

Atenció VIDO 5

Petició informació 20

Altres 13

## Servei d'atenció psicològica



2021

91 persones ateses

18 homes

73 dones

0 no binaris

2022

**122 persones ateses**

22 homes

100 dones

0 no binaris

# Àmbit d'Habitatge

# Acolliment d'urgència en serveis d'estada limitada

## Servei d'acolliment residencial d'urgència

ÀMBIT  
HABITATGE

### ACOLLIMENT EN ESTABLIMENTS HOTELERS

	♂	♀	⚭		TOTAL
2021	53	61	0	50	164
2022	93	109	0	90	292


2021

7 pisos  
20 famílies

18 ♂

38 ♀

0 ⚭

29 

TOTAL: 85

2022

7 pisos  
24 famílies

26 ♂

41 ♀

0 ⚭

35 

**TOTAL: 105**



# Mesa d'Emergència



ÀMBIT  
HABITATGE

**52 famílies demandants**

80 homes  
100 dones  
0 no binaris  
94 infants

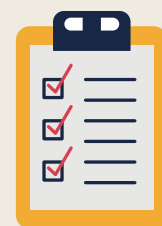


## Expedients

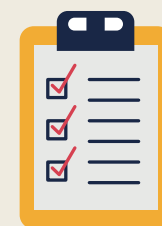
**2021**

**2022**

**72 expedients  
presentants  
22 favorables**



**60 expedients  
presentants  
19 favorables**



# ÀMBIT HABITATGE

*Oficina del Dret a l'Habitatge (ODH): Informes relacionats amb l'habitatge*



TIPUS D'INFORME	TOTALS
VULNERABILITAT	76
LLOGUER SOCIAL	310
PROTOCOL	75
INCIDENTS DE SUSPENSÍÓ	74
ATURAR LLANÇAMENT	89

# ÀMBIT HABITATGE

*Oficina del Dret a l'Habitatge (ODH): Subministraments bàsics*



INFORMES

2021: 2.926

**2022: 1.895**



INFORMES

2021:1.526

**2022: 1.161**



INFORMES

2021:2.265

**2022: 1.188**

# ÀMBIT HABITATGE

*Oficina del Dret a l'Habitatge (ODH): Subministraments. Ajuts per a la reducció del deute 2022*



**PERSONES  
BENEFICIÀRIES**

**2.776**



**PER GÈNERE**

**Dones: 1.431  
Homes: 1.345  
No binaris: 0**



**MENORS**

**1.087**



**FAMÍLIES  
BENEFICIÀRIES**

**1.078**

A faint, light gray world map is visible in the background, centered behind the text.

# Àtenció a persones en situació de violència masclista

# ATENCIÓ I ACOLLIDA A DONES I ELS SEUS FILLS/ES EN SITUACIÓ DE VIOLÈNCIA MASCLISTA

2021

EXPEDIENTS TREBALLATS

95



INTERVENCIONS

889



RECURSOS



38



26



DISPOSITIUS MÒBILS per a víctimes de violència de gènere

119 actius

54 altes

32 baixes

2022

EXPEDIENTS TREBALLATS

133



INTERVENCIONS

1141



RECURSOS



45



33



DISPOSITIUS MÒBILS per a víctimes de violència de gènere

130 actius

62 altes

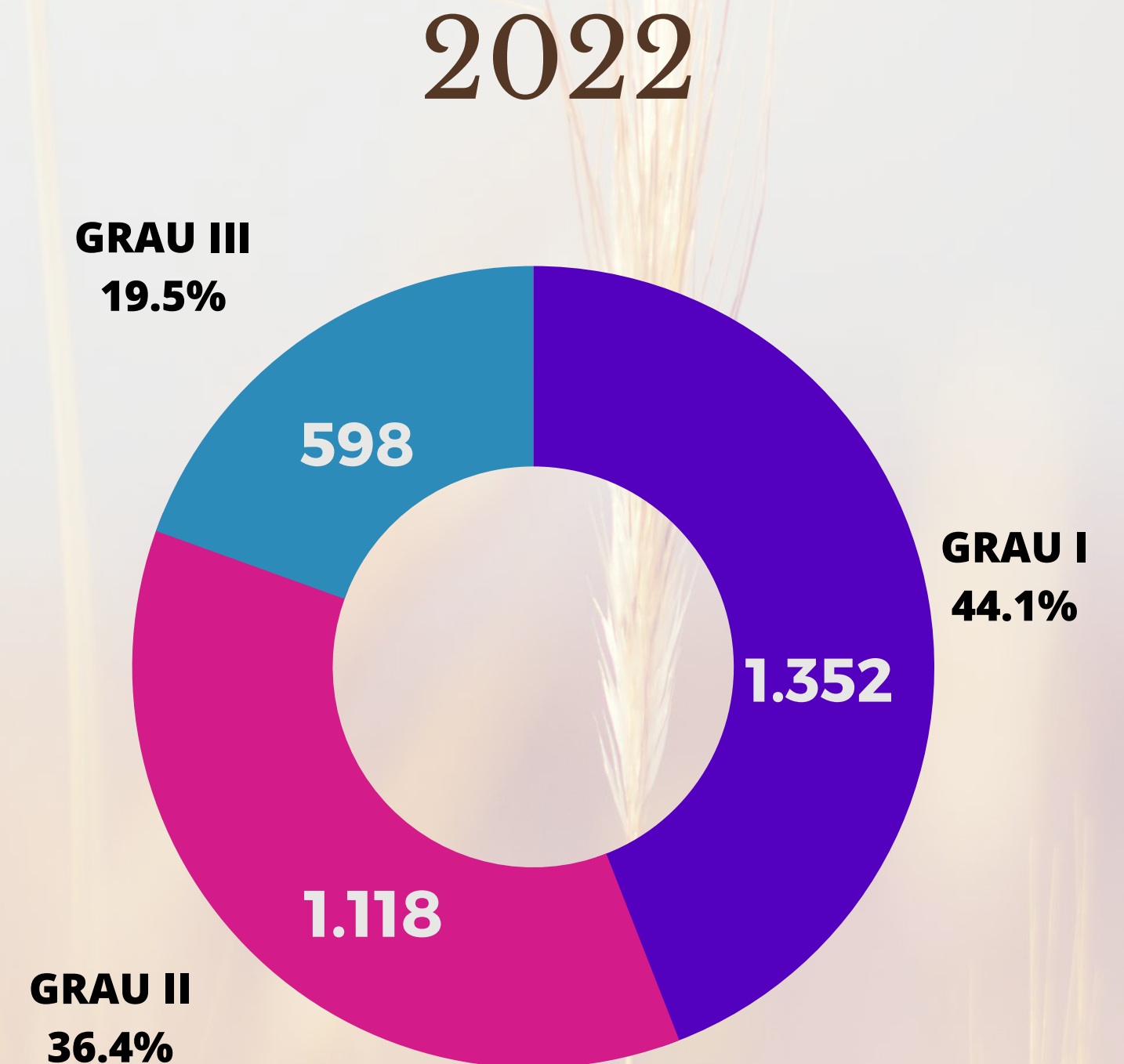
48 baixes

# Àtenció a la dependència

# ATENCIÓ A PERSONES EN SITUACIÓ DE DEPENDÈNCIA

*Persones amb valoració de dependència*

POBLACIÓ TOTAL DE LLEIDA	PERSONES AMB VALORACIÓ DE DEPENDÈNCIA	% POBLACIÓ AMB DEPENDÈNCIA
140.797	3.068	2,17%





# ATENCIÓ A PERSONES EN SITUACIÓ DE DEPENDÈNCIA

## Perfil de les persones amb valoració de dependència

	2021			2022		
GÈNERE	H	D	No Binari	H	D	No Binari
0 A 17 ANYS	86	43	0	100	52	0
18 A 64 ANYS	335	251	0	365	269	0
65 A 79 ANYS	252	387	0	260	380	0
80 ANYS I MÉS	419	1.132	0	461	1.181	0

**1.186 HOMES**  
**1.882 DONES**  
**AMB VALORACIÓ DE**  
**DEPENDÈNCIA AL 2022**

# *ATENCIÓ A PERSONES EN SITUACIÓ DE DEPENDÈNCIA*

## *Resolucions rebudes i Programes Individuals d'Atenció (PIA) realitzats*

**2022**

**1.059 resolucions rebudes**

Persones que han estat valorades amb grau de dependència i que la Generalitat de Catalunya ha tramès les dades a l'Ajuntament de Lleida per elaborar el Pla Individual d'Atenció (PIA)

**2022**

**702 PIA fets**

**226 PIA pendants a  
31/12/2022**

El Programa individual d'atenció (PIA) és el document que els Equips Bàsics de Serveis Socials utilitzen per definir la intervenció en els casos de persones en situació de dependència i per fer la proposta de servei i/o prestació econòmica més adient a les necessitats de la persona.

**2022**

**3.053 PIA treballats**

Expedients de dependència amb PIA actiu que han estat en seguiment i han tingut alguna intervenció del Equips Bàsics de Serveis Socials

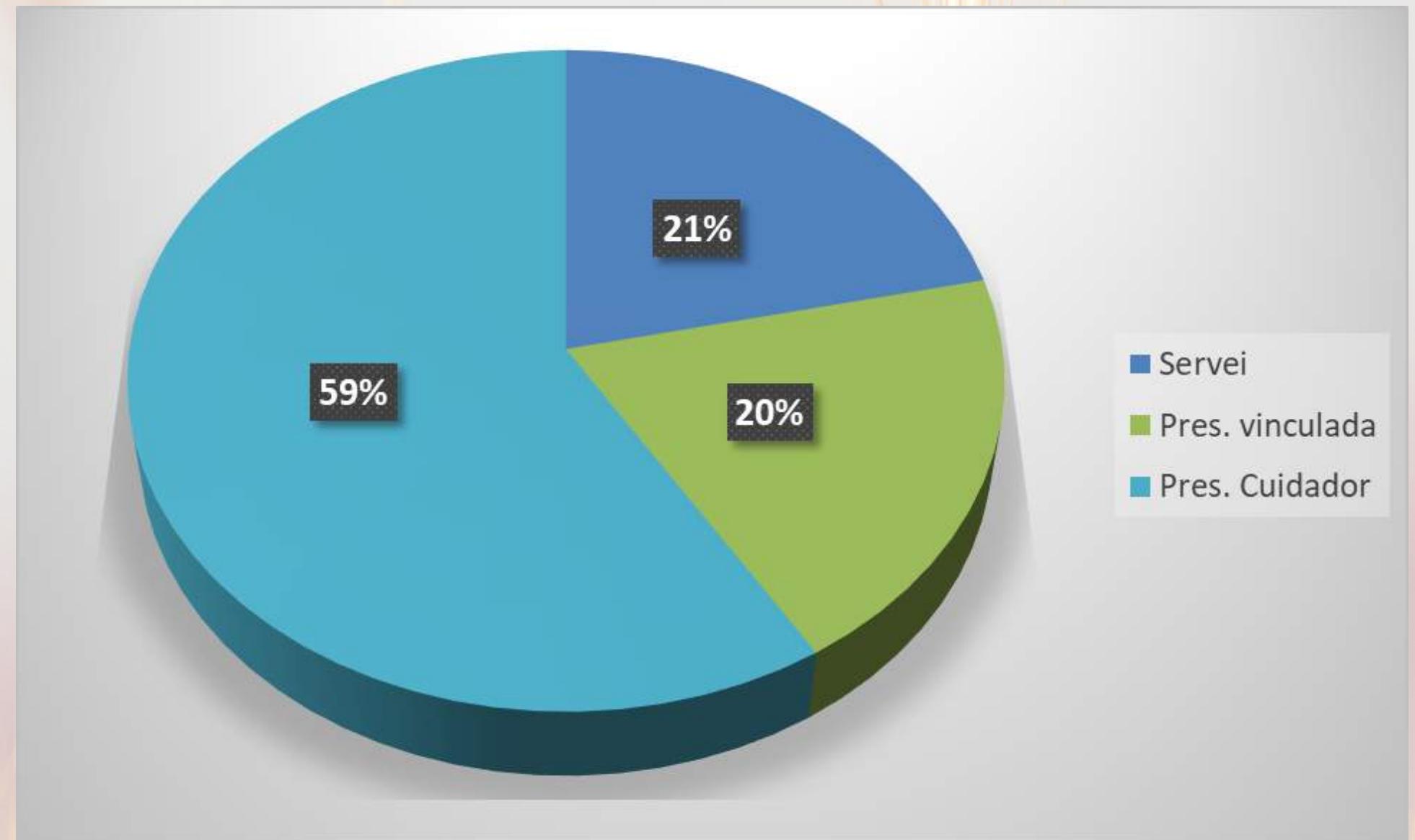
# ATENCIÓ A PERSONES EN SITUACIÓ DE DEPENDÈNCIA

## Recursos proposats als Programes Individuals d'Atenció realitzats

**SERVEI:** Recurs de titularitat pública (Servei d'Assistència Domiciliària municipal, centre de dia de gent gran, centre de dia per persones amb discapacitat).

**PRESTACIÓ VINCULADA:** Prestació econòmica vinculada a la contractació d'un servei de titularitat privada (Servei d'Assistència Domiciliària privat, Centre residencial privat, centre de dia privat).

**PRESTACIÓ PER CUIDADOR:** Prestació econòmica per a que un familiar es faci càrrec de la persona en situació de dependència.



# ATENCIÓ A PERSONES EN SITUACIÓ DE DEPENDÈNCIA

## Serveis d'Atenció Domiciliària (SAD)

Els Serveis d'Atenció Domiciliària (SAD) són el conjunt de tasques dutes a terme en el propi domicili de la persona o família, adreçades a donar suport i millorar:

- Les situacions generades per la manca d'autonomia física, psíquica o social.
- Les situacions de dependència.

Dins dels Serveis d'Atenció Domiciliària trobem:

### SAD DEPENDÈNCIA

Vinculat a una resolució de grau de dependència realitzada per la Generalitat



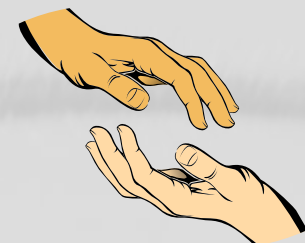
### SAD SOCIAL

Vinculat a un Pla de treball individualitzat realitzat des dels Equips Bpasics d'Atenció Social per tractar una problemàtica social o de salut detectada

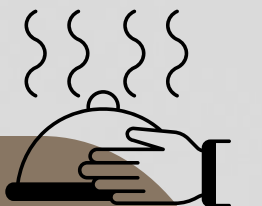
Inclou el SAD a FAMILIES, vinculat a un Pla de treball socioeducatiu



4,98% POBLACIÓ LLEIDA  
AMB RECURS ATENCIÓ  
DOMICILIÀRIA



El servei d'Àpats a domicili ha estat inclòs en el propi servei del SAD: 18 persones



# ATENCIÓ A PERSONES EN SITUACIÓ DE DEPENDÈNCIA

## Serveis d'Atenció Domiciliària. SAD Dependència

SAD DEPENDÈNCIA	2021			2022		
GÈNERE	♀	♂	*♀	♀	♂	*♀
MENORS 17 ANYS	7	10	0	4	11	0
DE 18 A 64 ANYS	77	65	0	82	67	0
DE 65 A 84 ANYS	117	60	0	105	53	0
85 ANYS I MÉS	155	74	0	154	72	0



# ATENCIÓ A PERSONES EN SITUACIÓ DE DEPENDÈNCIA

## Serveis d'Atenció Domiciliària (SAD). SAD Social



SAD SOCIAL	2021			2022		
GÈNERE	♀	♂	*♀	♀	♂	*♀
MENORS 17 ANYS	18	13	0	17	22	0
DE 18 A 64 ANYS	33	33	0	33	40	0
DE 65 A 84 ANYS	30	31	0	32	18	0
85 ANYS I MÉS	43	17	0	26	15	0



# ATENCIÓ A PERSONES EN SITUACIÓ DE DEPENDÈNCIA

	2021			2022		
	♀	♂	♀*	♀	♂	♀*
<b>TOTAL</b>	4.518	1.967	0	4.668	1.965	0
<b>- 65 ANYS</b>	79	63	0	83	73	0
<b>DE 65 A 84 ANYS</b>	2.500	998	0	2.593	997	0
<b>85 ANYS I MÉS</b>	2.001	906	0	1.992	895	0



## Teleassistència

**6.447 PERSONES  
USUÀRIES DEL  
TELEASSISTÈNCIA**

**Temps espera  
entre sol·licitud i  
instal·lació  
5 dies**

**TOTAL APARELLS ACTIUS 2022: 5.321**

**APARELLS ALTA AL 2022: 611**

# ATENCIÓ A PERSONES EN SITUACIÓ DE DEPENDÈNCIA

## Teleassistència avançada: dispositius de seguretat

### TIPUS DE DISPOSITIUS

- Detector de gas



- Detector de foc/fum



- Detector d'obertura de portes



- Detector de mobilitat



- VIBBY: detector de caigudes



- Teleassistència mòbil



El TAD avançat suposa un nou esgraó de suport i de detecció de riscos per les persones que viuen soles i per altres col·lectius o persones amb patologies diverses, garantint seguretat tant pels usuaris/es com pel seu entorn.

1998 dispositius en servei

El 30,1 % dels usuaris/es que tenen TAD, tenen algun dispositiu instal·lat.



# Promoció de les persones grans

# PROMOCIÓ DE LES PERSONES GRANS

## CENTRES SÈNIOR



### Activitats de promoció de l'aprenentatge al llarg de la vida

Parlem de cinema: 25 persones  
Accès a les TIC: 182 persones



### Activitats de prevenció i salut



Gimnàstica: 468 participacions

Taixi: 388 participacions

Senderisme: 24 participacions

Aquagym: 124 participacions

Càpsules de memòria activa: 61 participants.

Càpsules d'escacs: 17 participants

Cicle de xerrades amb ASPID: 405 participacions

Prevenció i salut: 209 participacions.



### TOTAL PARTICIPANTS

**1522 dones**

**381 homes**

**0 no binaris**



### SUPORT EN LA GESTIÓ DELS CENTRES SÈNIOR

Conveni de col·laboració amb  
l'Associació Coordinadora de Gent  
Gran i Voluntariat Sènior.



Espais de tertúlia  
amb dinamitzadors  
de centres  
109 participants



**9 centres en  
funcionament:**  
Bordeta, Sta Cecília,  
Democràcia , el  
Pilar, Bonaire i Sta  
Teresina , Pardinyes,  
Secà i Mariola.



# PROMOCIÓ DE LES PERSONES GRANS



Actuacions encaminades a detectar/prevenir situacions de risc i/o vulnerabilitat en l'àmbit de la soledat no volguda

## PROJECTE "SEMPRE ACOMPANYATS"

Projecte d'abordatge en la soledat no volguda (en col·laboració amb la Fundació La Caixa i Creu Roja i amb la Fundació Amics de la Gent gran ).

**DETECCIÓ**  
132 dones  
19 homes  
0 no binaris

**ACOMPANYAMENTS**  
78 dones  
12 homes  
0 no binaris

**PERSONES VOLUNTÀRIES**  
23 dones  
4 homes  
0 no binàries

5 participants en  
activitats amb  
tauleta

68 activitats  
en grup  
468 participacions

1230  
participants  
en activitats  
de  
seguiment  
telefònic



LLEIDA,  
ESTABLIMENT  
AMIC

*Implicar als  
establiments en la  
millora de l'atenció a  
les persones i  
sensibilitzar-los  
envers possibles  
situacions de risc i/o  
vulnerabilitat.*



Guia  
d'establiments  
amics



**450 establiments  
adherits**

# PROMOCIÓ DE LES PERSONES GRANS

## CENTRES DE DIA

Ofereixen atenció a les persones grans durant el dia i els dona suport en les activitats bàsiques de la vida diària, sent un complement en l'atenció en l'entorn familiar.



**ATENCIÓ ELS 365  
DIES DE L'ANY**



**PLACES  
CONCERTADES:  
10 homes  
30 dones  
0 no binaris**

**2 Centres de dia: Santa Clara i Magraners**

**20 places concertades per centre**

**10 places en règim privat o amb prestació econòmica vinculada per centre**



**Serveis oberts a la ciutadania: 10 places de menjador i servei de bugaderia**



**Atenció a  
persones amb  
mobilitat reduïda**

# MOBILITAT REDUÏDA

**2021**

**2022**

PRESTACIÓ DE SERVEI PÚBLIC DE  
TRANSPORT ESPORÀDIC PER A  
PERSONES AMB MOBILITAT REDUÏDA

**123 persones**

**230 persones**

TARGETES D'ESTACIONAMENT

**636  
sol·licituds**

**712 sol·licituds**  
367 dones  
345 homes  
0 no binaris

SUBVENCIONS INDIVIDUALS PER A  
TRANSPORT ADAPTAT

**Individuals: 32**  
**Col·lectives: 3**

**Individuals: 32**  
**Col·lectives: 3**

ARA TU TENS L'OPORTUNITAT,  
VIU LES DISCAPACITATS

A l'any 2022 degut a la situació de pandèmia,  
es varen reduir les activitats.

Aquesta activitat, té per objectiu sensibilitzar  
a la població més jove sobre les peculiaritats  
de les vivències de les persones amb  
qualsevol tipus de discapacitat.





# Atenció a la infància i les seves famílies

# INFÀNCIA I FAMÍLIA

## *Prevenció i Promoció de la infància i la família*

### EDUCACIÓ EN EL LLEURE PER A TOTHOM

Programa adreçat a infants i adolescents que pretén garantir una educació en el lleure universal i integral, independentment de la seva situació sociofamiliar i econòmica.



### EDUCACIÓ EN EL LLEURE PER A TOTHOM

Curs 2020-2021: 267 participants  
Curs 2021-2022: 334 participants



### Projectes d'Entorn

Curs 2020-2021: 613 participants  
Curs 2021-2022: 410 participants

Els PROJECTES D'ENTORN tenen com a objectiu principal respondre a les demandes educatives del territori tenint com a població diana els infants, adolescents i joves que viuen una situació de vulnerabilitat social o tenen el risc de viure-la.



# INFÀNCIA I FAMÍLIA

*Prevenció i Promoció de la infància i la família*

## Ciberaules Municipals



Curs 2020-2021: 97 participants  
Curs 2021-2022: 51 nens, 51 nenes, 0 no binaris

Espais destinats a infants, adolescents i joves; prioritàriament a aquells amb necessitats educatives en el seu àmbit familiar o personal que pot implicar una situació de vulnerabilitat.

## PRESERVACIÓ FAMILIAR

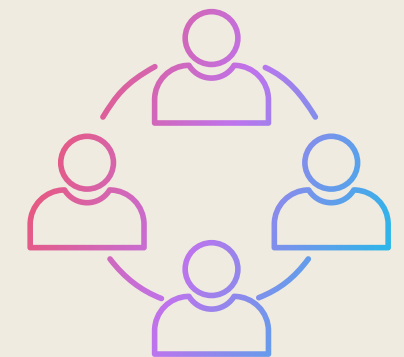
Programa d'intervenció grupal que pretén reforçar i apoderar a les famílies en el seu rol d'educador, facilitant als seus fills un entorn protector on puguin créixer, desenvolupant totes les seves capacitats i fer de l'experiència educativa una vivència positiva.



14 GRUPS  
168 PARTICIPANTS

# *INFÀNCIA I FAMÍLIA*

*Prevenció i Promoció de la infància i la família*



## **COMISSIONS ESCOLES-ENTORN**

Espai de trobada i de treball de les diferents institucions i entitats dels barris de Lleida amb la finalitat de proposar i articular actuacions de caràcter comunitari, lúdic i educatiu amb la població infantil i juvenil i les seves famílies.

Estan constituïdes als barris de Balafia, Secà, Pardinyes, Democràcia, Bordeta i Cappont-Magraners i han contat amb la participació de un total de **97 entitats veïnals, escoles, entitats d'infància i adolescència, serveis i institucions.**

# INFÀNCIA I FAMÍLIA

## Prevenició en infància i la família

### SERVEIS D'INTERVENCIÓ SOCIOEDUCATIVA 0-3 ANYS "LO MARRACO"

110 famílies  
51 nens  
59 nenes  
0 no binaris

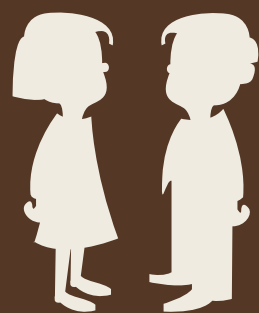


**TOTAL INFANTS I  
ADOLESCENTS**  
641

**TOTAL FAMÍLIES**  
486

**TOTAL PLACES**  
250

### SERVEIS D'INTERVENCIÓ SOCIOEDUCATIVA 4-18 ANYS: 5 centres



176 nens i adolescents  
162 nenes i adolescents  
0 no binaris  
229 famílies  
130 places

### SERVEIS D'INTERVENCIÓ SOCIOEDUCATIVA FINANÇATS 4-18

ANYS: 4 centres



107 nens i adolescents  
86 nenes i adolescents  
0 no binaris  
147 famílies  
120 places

Aquest curs s'ha iniciat el Servei d'Intervenció Socioeducativa (SIS) pilot Gínjol amb un nou plantejament d'intervenció educativa, centrada en l'atenció personalitzada de l'infant i de la seva família.



# INFÀNCIA I FAMÍLIA

## Protecció de la infància i la família



Situacions  
d'absentisme escolar  
treballades

347

Expedients de Risc  
amb Compromís  
Socioeducatiu (**COSE**)

2021: 74

2022: 71

Infants amb expedient  
de risc obert al 2022

594

Expedients de  
desempament  
176

### SERVEI D'ATENCIÓ A LA INFÀNCIA I L'ADOLESCÈNCIA (SAIA)

Servei social especialitzat d'atenció  
a la infància i l'adolescència en  
situació de risc greu o de  
desempament i a les seves  
famílies, integrat per diferents  
professionals dels àmbits de la  
psicologia, la pedagogia, el treball  
social i l'educació social.



### SAIA

#### 2021

450 casos atesos  
104 en acolliment  
88 en acolliment en  
família extensa

#### 2022

600 casos atesos  
150 en acolliment  
101 acolliment en  
família extensa

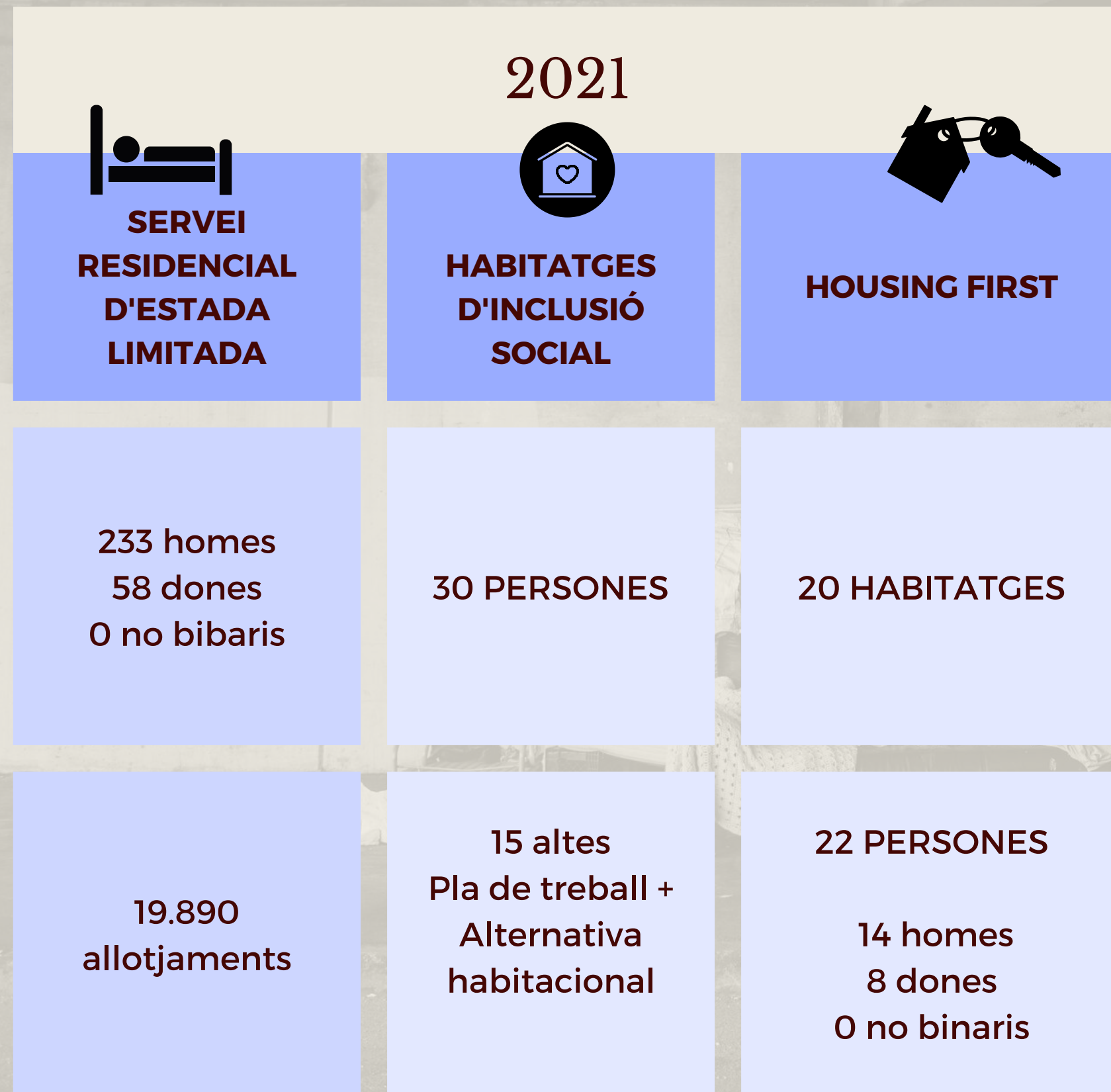


# Inclusió Social



# INCLUSIÓ SOCIAL

## Serveis d'Allotjament



# INCLUSIÓ SOCIAL

## INTERVENCIÓ SOCIOEDUCATIVA AL CARRER.

Persones ateses

2021: 262

**2022: 383**

## JOVES ATEOSOS

2021: 68

**2022: 113**

## MENJADOR SOCIAL



2021: 348 persones i 25.996 àpats

**2022: 450 persones i 40.135 àpats**

## PROJECTE SOSTRE 360°

Oferir un marc estable de referència, residència i atenció socioeducativa integral als joves, per ajudar-los a construir un projecte de vida autònom i evitar que es cronifiquin en situació de sensellarisme.

20 places per a joves sense llar de 18 a 25 anys

**44 JOVES ATEOSOS**

## PROJECTE EMPODERA'T



**GUAU:** pretén crear una aliança terapèutica que permeti millorar la qualitat de vida d'aquestes persones i dels gossos del Centre d'Acollida d'Animals municipal. 10 persones

**HORTS:** conreu per l'autoconsum en pisos d'inclusió. 10 persones

**MURAL GRAFFITI:** art comunitari. 10 persones

**BATUKADA:** art musical i percussió. 15 persones



# *INCLUSIÓ SOCIAL*

Servei d'acolliment d'urgència per a persones en situació de sensellarisme que s'activa de novembre a març, a causa de les baixes temperatures.

609 persones sense  
sostre ateses

572 homes  
37 dones  
0 no binaris

163 dies activat

Mitja diària de 99  
persones allotjades

11.126 allotjaments

**PLA IGLÚ  
2021-2022**





**Projecte d'acollida  
a persones  
treballadores  
temporeres**

# PROJECTE ACOLLIDA A PERSONES TREBALLADORES TEMPORERES DE LA CAMPANYA DE LA FRUITA



SERVEI D'OFICINA ÚNICA  
D'ATENCIÓ A PERSONES  
TEMPORERES

669 persones ateses

(663 homes, 6 dones, 0 no binaris)



669 PERSONES  
ATESES

**PERFIL PERSONES  
ATESES**

Home: 99,10%

Edat: la majoria tenen  
entre 29 i 49 anys

Origen principal:  
Senegal, Algèria i

Marroc



PISOS DE L'EMPRESA  
MUNICIPAL  
D'URBANISME

14 pisos (13 d'homes i 1 de  
dones) amb un total de 100

places


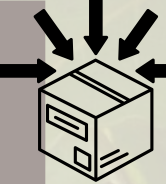
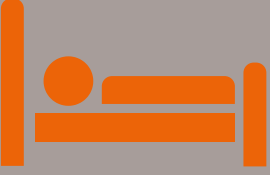


89 homes

6 dones

0 no binaris



## SERVEIS ATENCIÓ A LES NECESSITAT BÀSIQUES

SERVEI D'ALLOTJAMENT	SERVEI D'ÀPATS	ALTRES SERVEIS COMPLEMENTARIS
CAPACITAT 122 LLITS	6.320 esmorzars	8.683 serveis de dutxes 
PERNOCTACIONS 7.974	7.825 sopars	507 serveis de consigna 
		1.191 serveis de bugaderia 

# Projecte de cura personal

# PROJECTE CUIDEM-NOS

## TALLER. ESCOLA DE PERSONES CUIDADORES NO PROFESSIONALS

Cicle de formació on es treballa la importància de cuidar-se per poder cuidar al familiar amb dependència que té al seu càrrec

2 grups

34 PARTICIPANTS

27 dones - 7 homes - 0 no binaris



## TALLER. MINDFULNESS

Acció adreçada a reconectar-se amb la pròpia vida per millorar el benestar.

4 CURSOS

82 PARTICIPANTS

78 dones - 4 homes - 0 no binaris



## TALLER. D'ARTERÀPIA

Acció adreçada a promoure el coneixement d'un mateix i del propi potencial, fent possible integrar tots els recursos que tenim per poder viure millor.

8 accions amb 136 dones



# Intervenció Comunitària

# PROJECTES D'INTERVENCIÓ COMUNITÀRIA



## RECONSTRUÏM VEÏNAT

Projecte d'acompanyament a les comunitats de veïns i veïnes

Regidoria de Persones, Comunitat i Agenda 2030



## PROMOCIÓ DE LA CONVIVÈNCIA

Reconstruïm veïnat: 63 comunitats i 566 intervencions

Treball intensiu amb 7 comunitats i 67 nuclis familiars



31 comunitats treballades amb problemàtiques relacionades amb el subministrament d'aigua

**LA desCOMUNAL**  
LA COMUNITAT DE LLEIDA

## COL·LABORACIONS

Participació Ciutadana al Barri de La Mariola: Participació en la Comissió de Cultura i la Comissió d'Esports



## PROMOCIÓ DEL BENESTAR

Caminar és fer salut: quinzenals, 365 persones

Coral de La Mariola i Coral del Centre Històric: sessions setmanals, 20 participants

Espai lúdic de trobada i relació social a través de la música "La Jarana": 32 participants

Grup de diàleg de mares del Magreb: 8 participants.

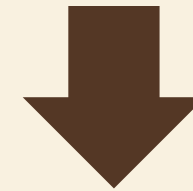




# Òrgans de Participació

## CONSELL LLEIDA SOCIAL

Espai ampli i estable de reflexió i recerca de consens sobre temes estratègics per al benestar social i promoure la complementarietat entre les administracions públiques i les entitats i empreses de caràcter social, que exerceixen la seva activitat en l'àmbit dels serveis socials.



Els Consells municipals de la Gent Gran i de Persones amb Discapacitat de Lleida s'han incorporat com a Grups de treball sectorials permanents del Consell Municipal "Lleida Social".

### **Grup sectorial + 65:**

Constitució 22 abril de 2022  
Treball entorn la Taula de Centres de Persones Grans

### **Grup sectorial de persones amb discapacitat:**

Constitució 3 de maig de 2022  
Taules de treball: Responsabilitat Social, Habitatge i Mobilitat Urbana, Accessibilitat Comunicativa, Projecte de vida i atenció a famílies

### **Comissió de persones en situació de prostitució i detecció de tràfic d'essers humans (TEH):**

Treball entorn de recursos, Jornada canvi de paradigma en TEH, Formació a professionals.





**Support a entitats**

# Subvencions de lliure concurrència

## Convocatòria 2022



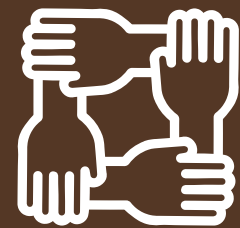
L.7.1. Ajuts destinats a entitats socials per a la provisió de béns i serveis de primera necessitat.

**45.000 € a 9 entitats**



L.7.2. Ajuts destinats a la promoció de projectes d'autogestió alimentària adreçats a persones i col·lectius en risc d'exclusió.

**7.500 € a 3 entitats**



L.7.3. Ajuts destinats a projectes d'acció social i suport a entitats socials.

**39.000 € a 23 entitats**



L.7.4. Ajuts destinats al transport adaptat a la ciutat de Lleida

**54.000 €, 32 modalitat individual i 3 modalitat taxi adaptat**

# Subvencions nominatives Convocatòria 2022

18 projectes subvencionats de 12  
entitats  
388.755,28€

# Cessió d'Espais 2022

Cessió d'espais a 13 entitats

## RECONeixEMENT A L'ACCIÓ SOCIAL I SOLIDÀRIA A LA CIUTAT DE LLEIDA - 2022



Reconeixement a 26 empreses i  
organitzacions de Lleida per la seva  
acció social i solidària

Reconeixement institucional a les  
empreses/organitzacions que han  
col·laborat a dur a terme durant el  
2021 accions socials conjuntament  
amb les entitats de Lleida.

---

# *Memòria* *2022*

---

REGIDORIA DE PERSONES, COMUNITAT I  
AGENDA 2030

LA PAERIA



**Ajuntament de Lleida**

