

MEMÒRIA 2023

SERVEIS DE BENESTAR SOCIAL



Memòria 2023

REGIDORIA D'ACCIÓ I INNOVACIÓ SOCIAL



Ajuntament de Lleida

Regidoria d'Acció
i Innovació Social



Equip Humà



ATENCIÓ SOCIAL A LLEIDA

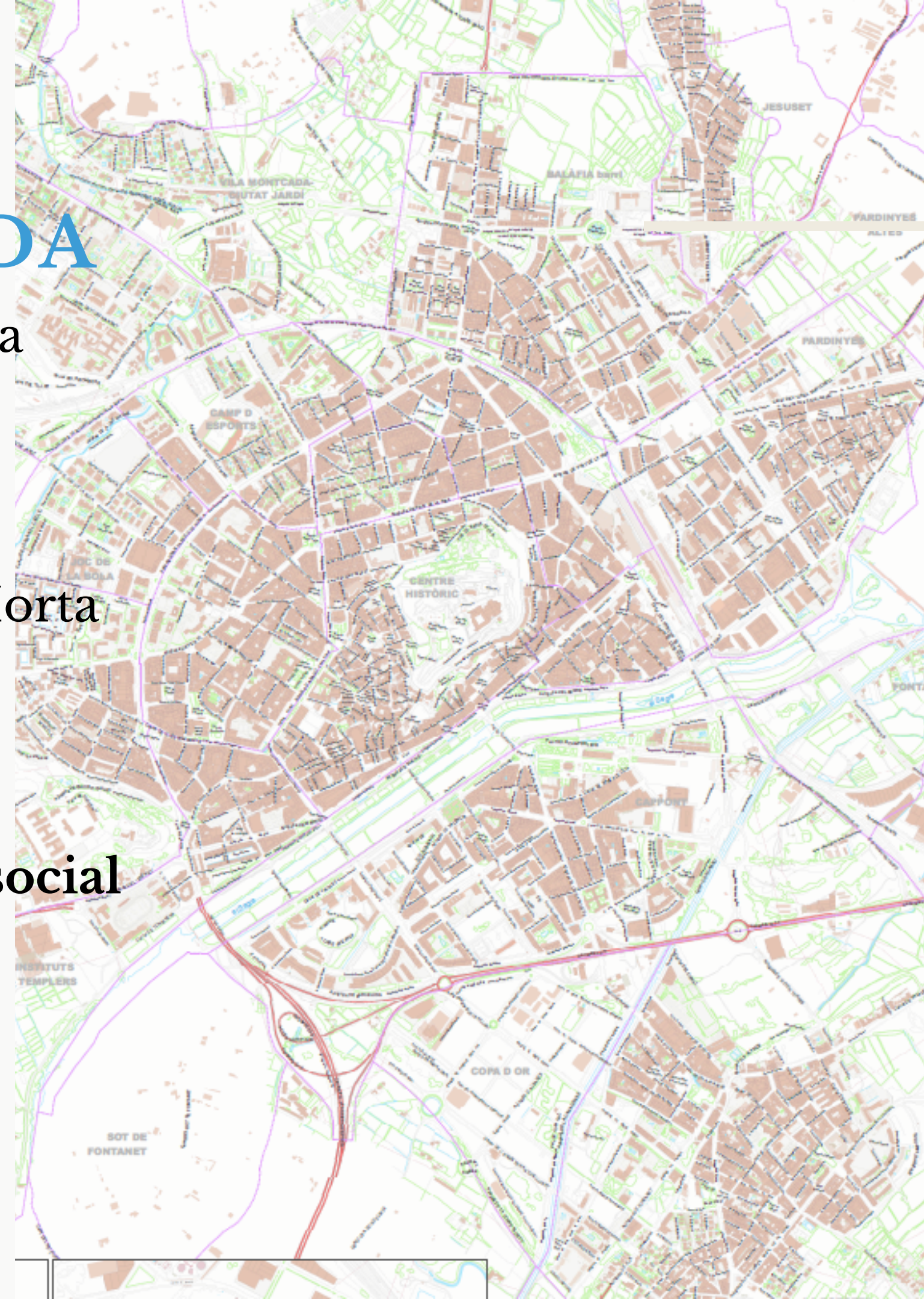
Zona 1: Centre Històric - Democràcia- Zona Alta
(23 professionals)

Zona 2: Mariola- Mariola/blocs- Escorxador-
Ronda- Raïmat- Horta Mariola (18 professionals)

Zona 3: Balàfia- Secà- Pardinyes-Llívia-Sucs- Horta
(23 professionals)

Zona 4: Cappont - Bordeta- Magraners - Horta
(16 professionals)

Àrea de lluita contra la pobresa i l'exclusió social
(18 professionals)



ÀREES I SERVEIS

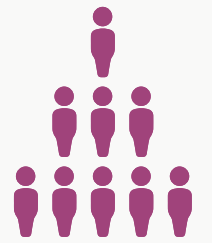
- Equip Directiu (3 professionals)
- Serveis bàsics específics (4 professionals)
- Serveis a la dependència (5 professionals)
- Àrea d'Infància (2 professionals)
- Àrea de discapacitats (1 professional)
- Àrea comunitària (4 professionals)
- Àrea administrativa (10 professionals)
- Tractament de dades (1 professional)
- Petita infància (2 professionals)
- EAIA-SIFE (21 professionals)
- Pla d'acollida a persones treballadores temporeres

**151
professionals**

Atenció Social des dels Serveis Socials Bàsics

***Els serveis socials bàsics inclouen els equips bàsics, els serveis d'ajuda a domicili i de teleassistència, el servei de menjador social, els serveis residencials d'estada limitada i d'urgència, els serveis d'intervenció socioeducativa no residencial per a infants i adolescents, els serveis d'assessorament tècnic d'atenció social i els serveis de suport als serveis socials bàsics.**

POBLACIÓ ATESA PELS SERVEIS SOCIALS BÀSICS



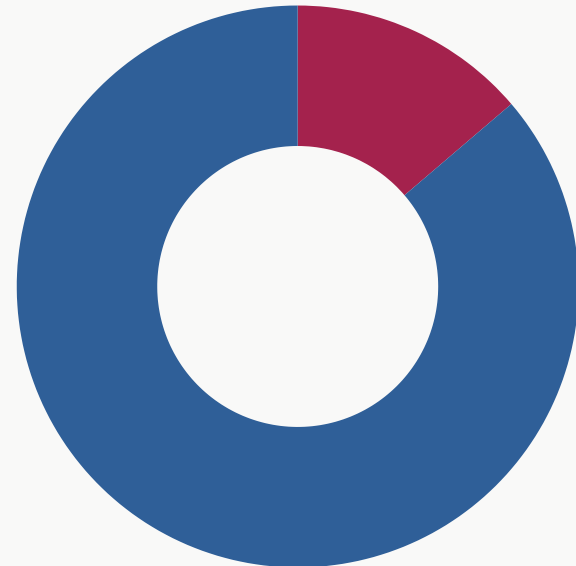
Població atesa respecte el total de població de la ciutat de Lleida



Infants atesos respecte el total d'infants de la ciutat de Lleida

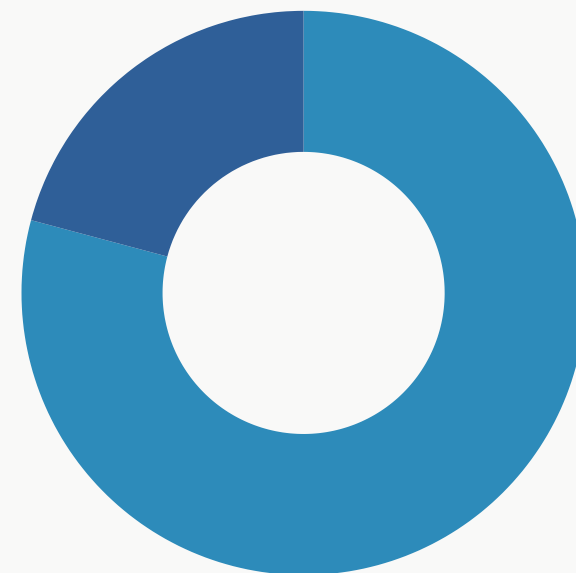


POBLACIÓ ATESA (22.796)
13.8%



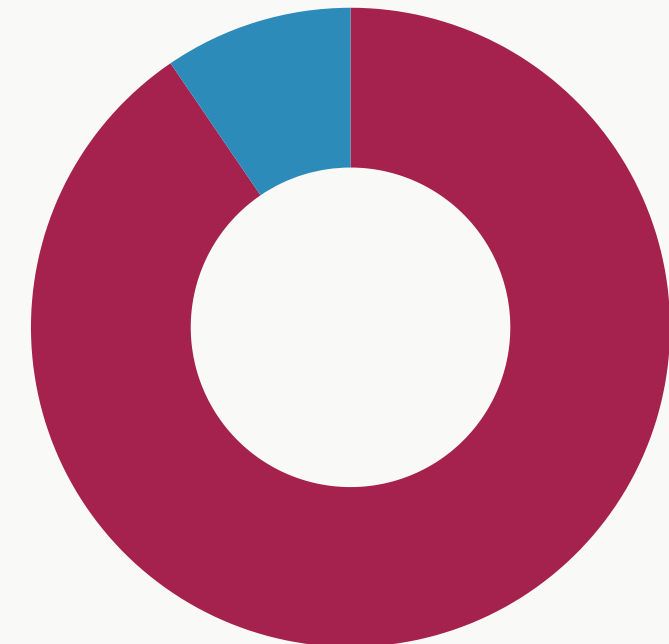
POBLACIÓ A LLEIDA (142.990)
86.2%

NUCLIS FAMILIARS ATEsos (14.288)
20.8%



NUCLIS FAMILIARS A LLEIDA (54.251)
79.2%

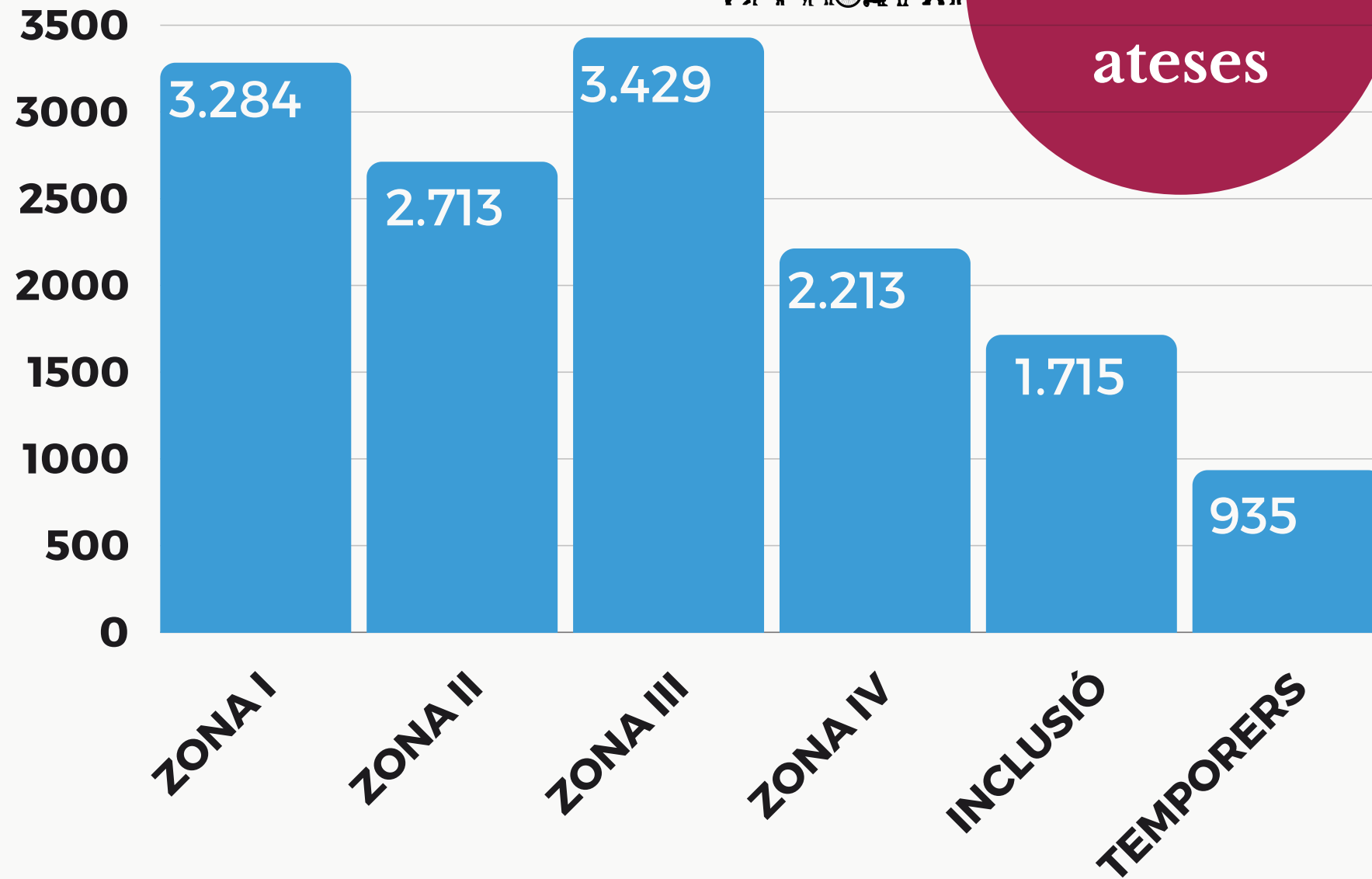
INFANTS ATEsos (2.700)
9.5%



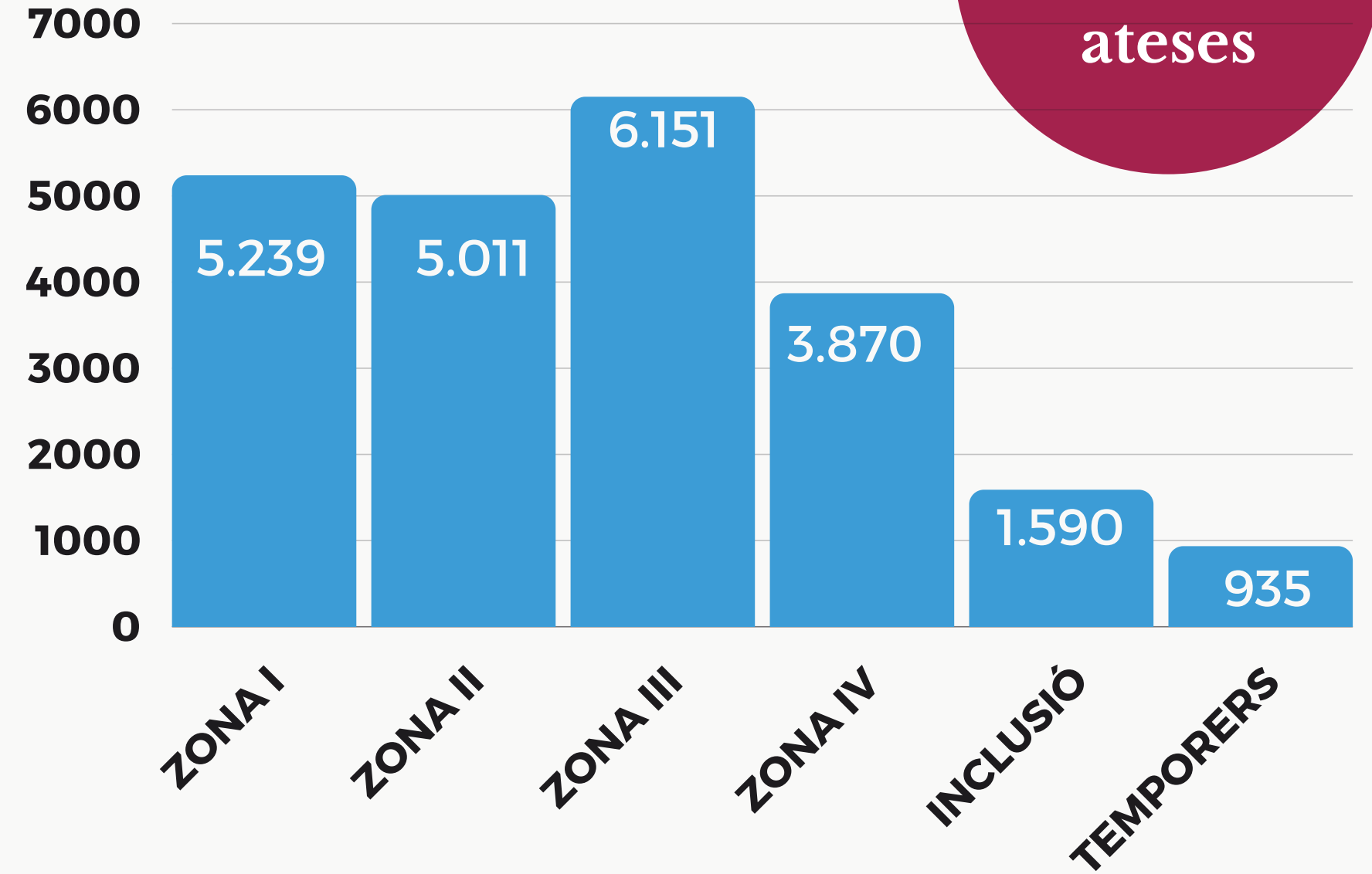
INFANTS A LLEIDA (25.651)
90.5%

ATENCIÓ SOCIAL

Famílies Ateses



Persones Ateses



Zona 1: Centre Històric - Democràcia- Zona Alta / Zona 2: Mariola- Mariola/blocs- Escorxador- Ronda- Raïmat- Horta Mariola / Zona 3: Balàfia- Secà- Pardinyes-Llívia-Sucs -Horta

Zona 4: Cappont - Bordeta- Magraners / Inclusió: Àrea de lluita contra la pobresa i l'exclusió social

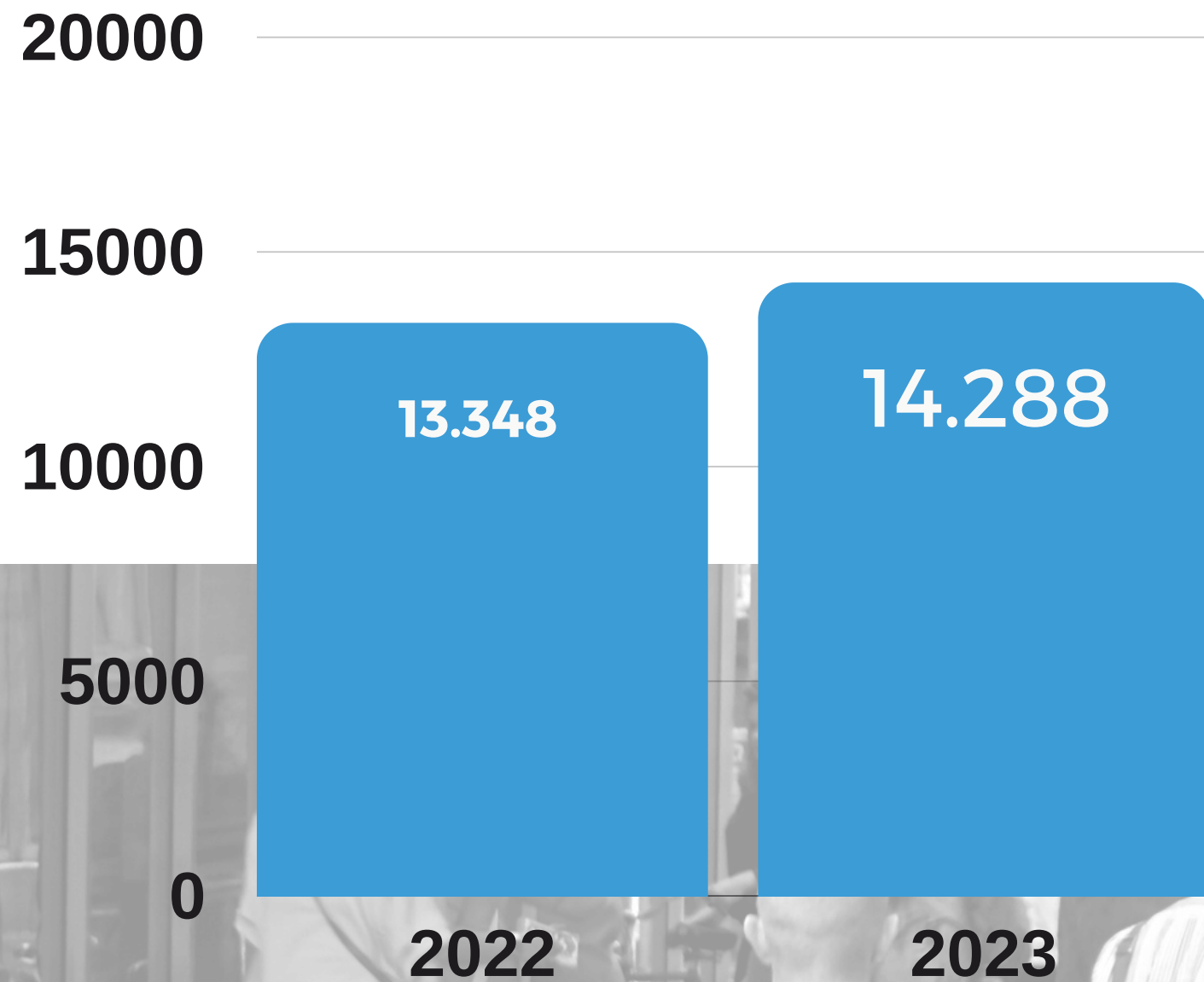


Atenció Social des dels Equips Bàsics de Serveis Socials

Equips Bàsics d'Atenció Social. Comparativa 2022-2023

14.288
famílies
ateses

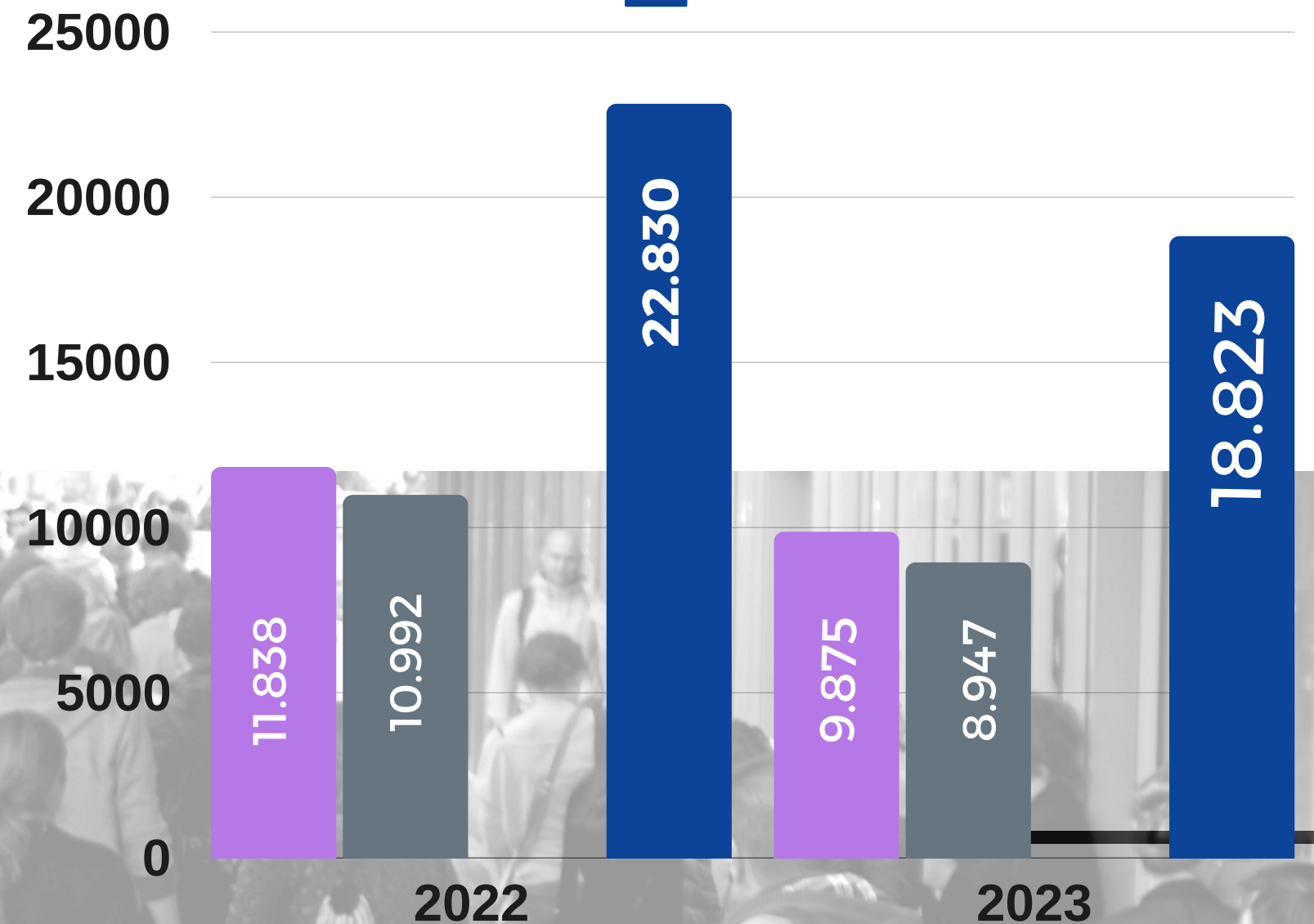
Famílies Ateses



Persones Ateses

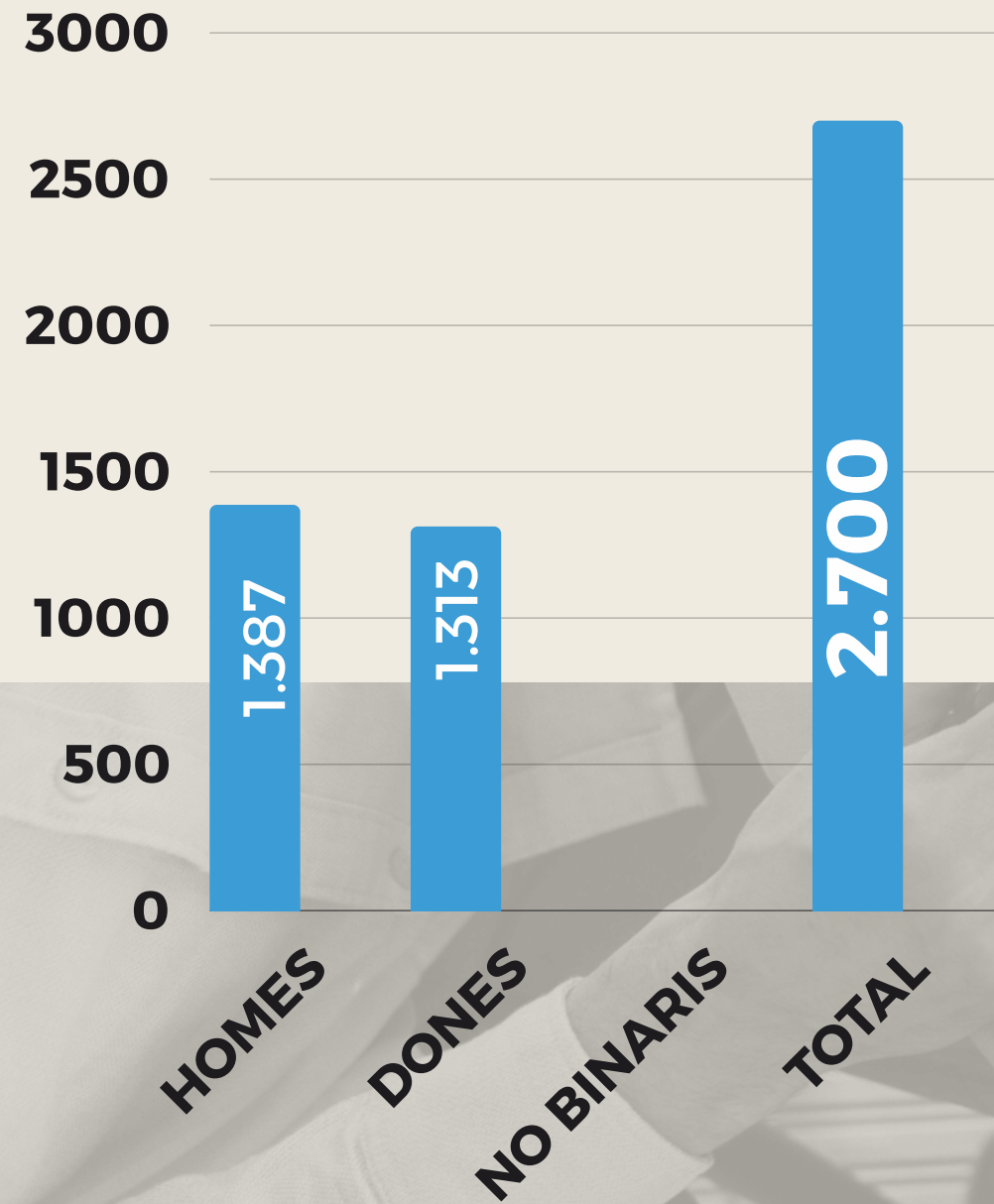


DONES HOMES NO BINARIS
TOTAL



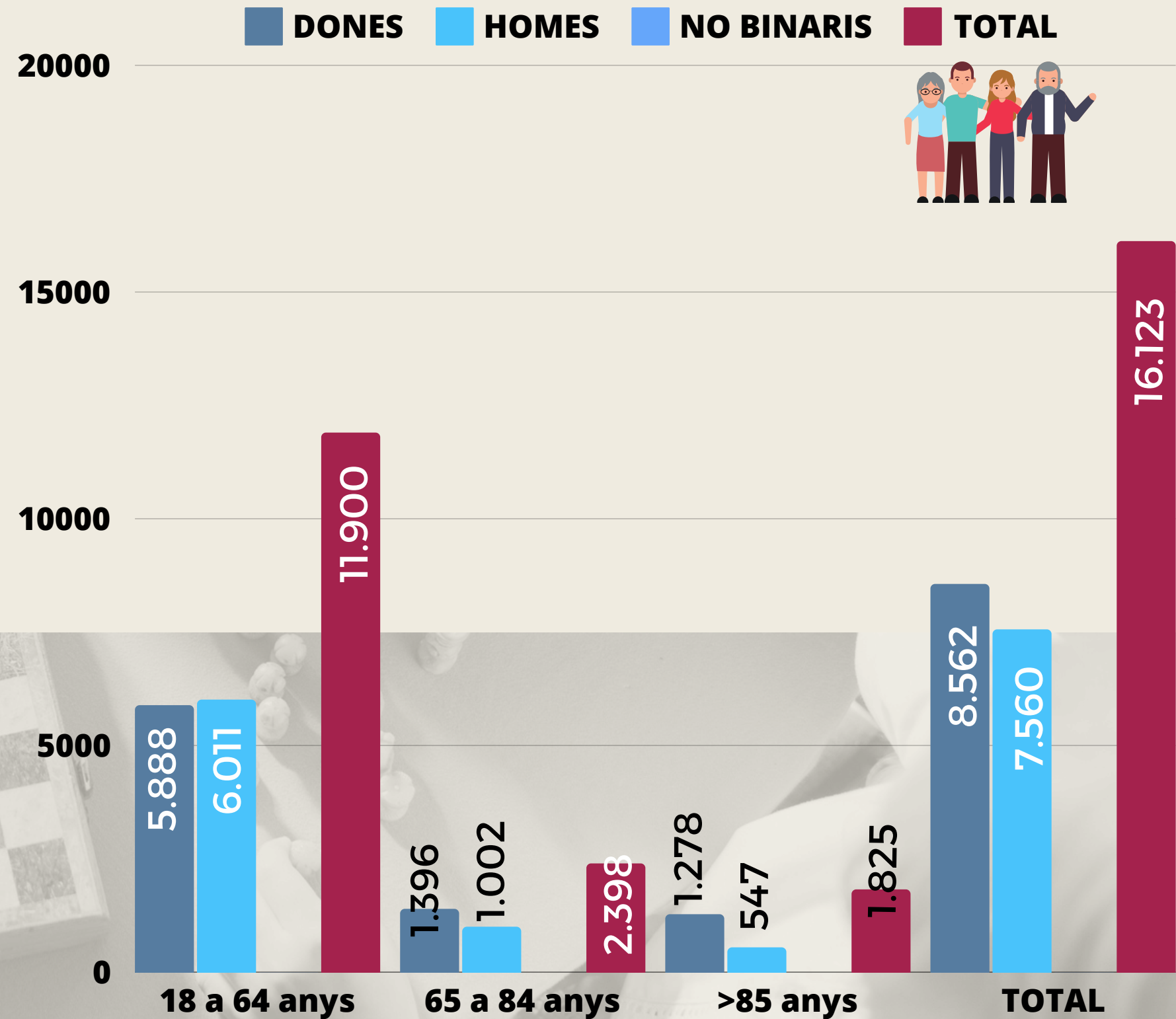
Equips Bàsics d'Atenció Social. Persones ateses.

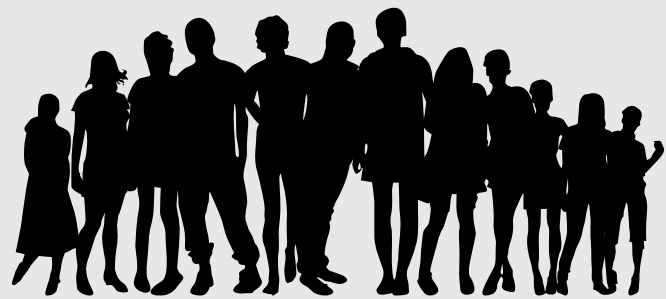
Infants menors de 18 anys atesos



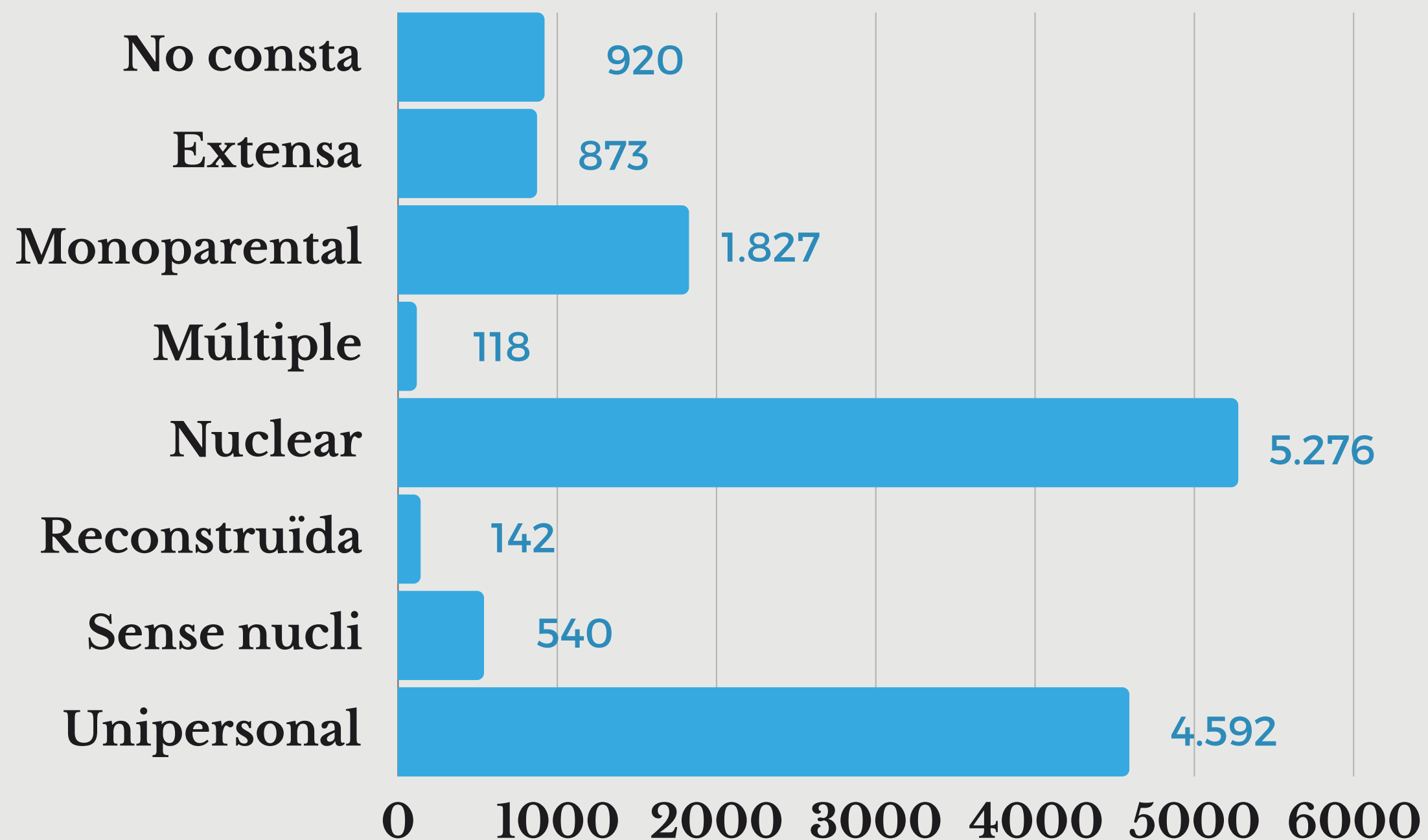
18.823
persones ateses
pels Equips
Bàsics de
Serveis Socials

Persones ateses de 18 anys i més





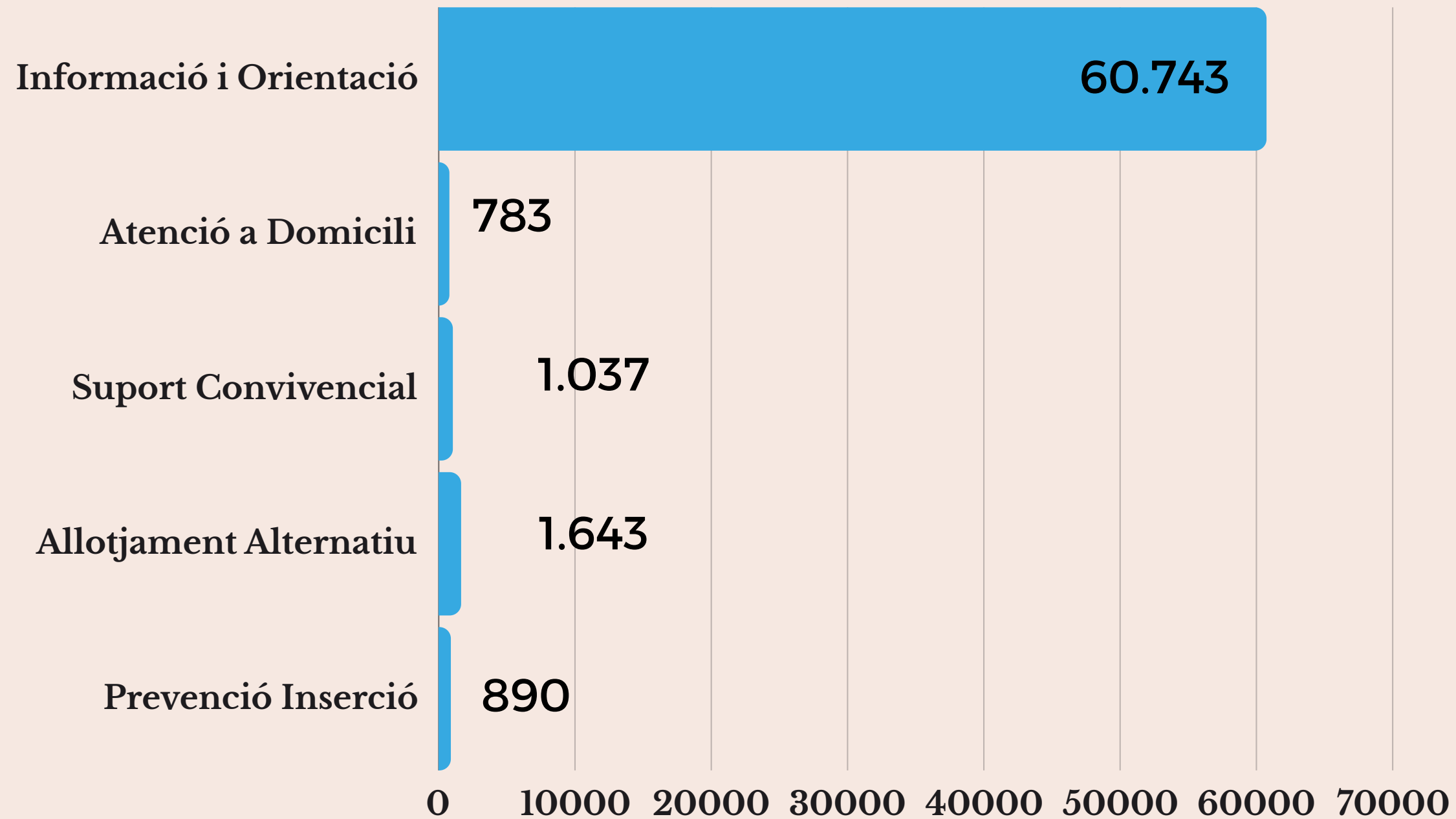
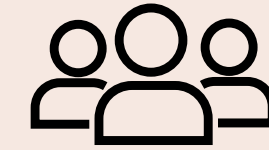
Tipologia familiar atesa



“Unipersonal” inclou les persones ateses al Programa d’Acol·lida a persones treballadores temporeres i les persones ateses a l’Allotjament hivernal d’urgència.

INTERVENCIÓ EFECTUADA PELS EQUIPS BÀSICS D'ATENCIÓ SOCIAL

TIPUS D'INTERVENCIIONS REALITZADES





Servei OAC 360 Social

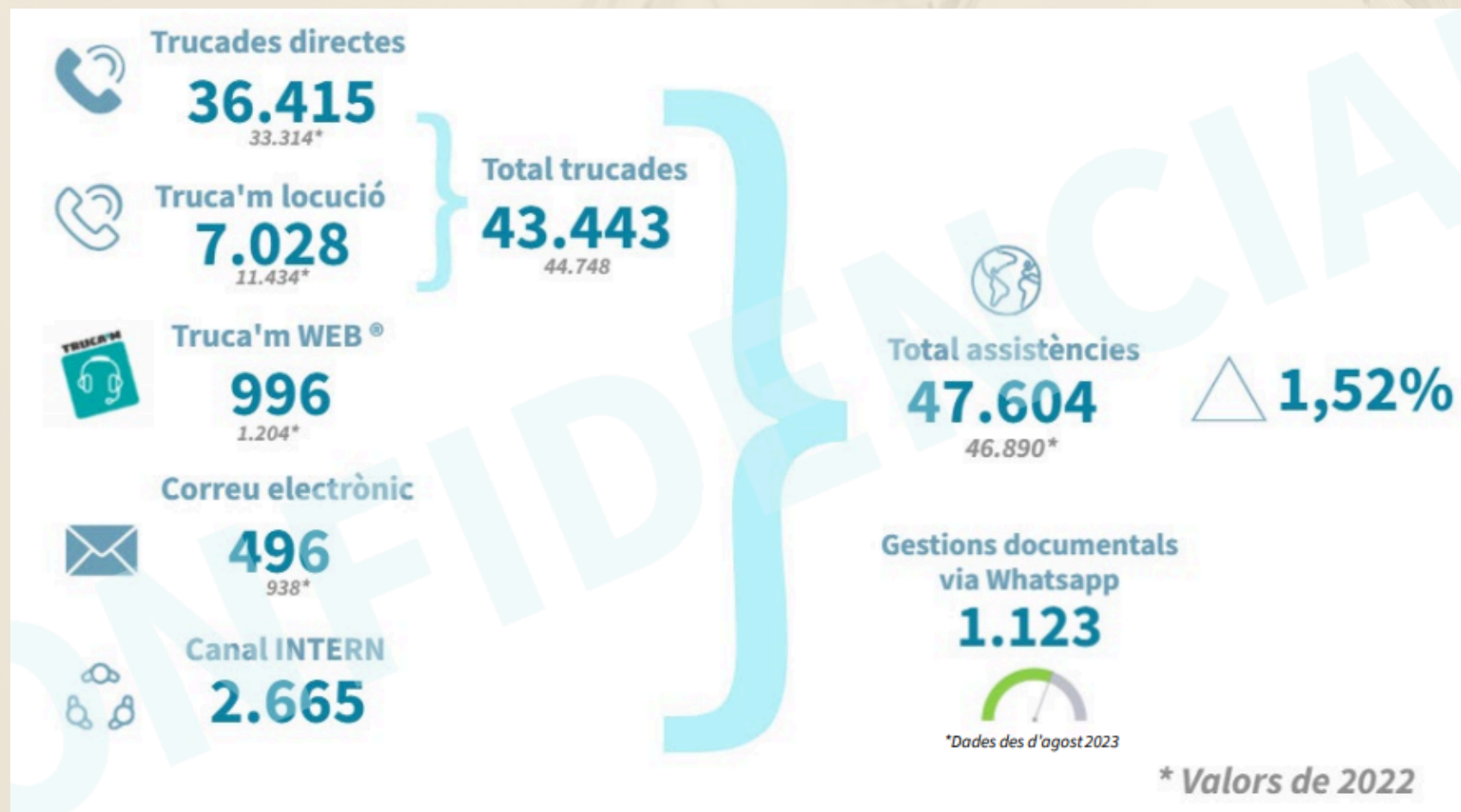
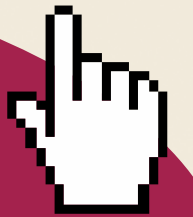
Servei OAC360 SOCIAL

Servei gratuït que acompanya i ajuda la ciutadania en la tramitació telemàtica i en l'accés als Equips de Serveis Socials Bàsics mitjançant cita prèvia.



Tipus de consulta

Destaquen entrevistes i cites amb l'ens, primera acollida i tramitació amb Administracions Públiques



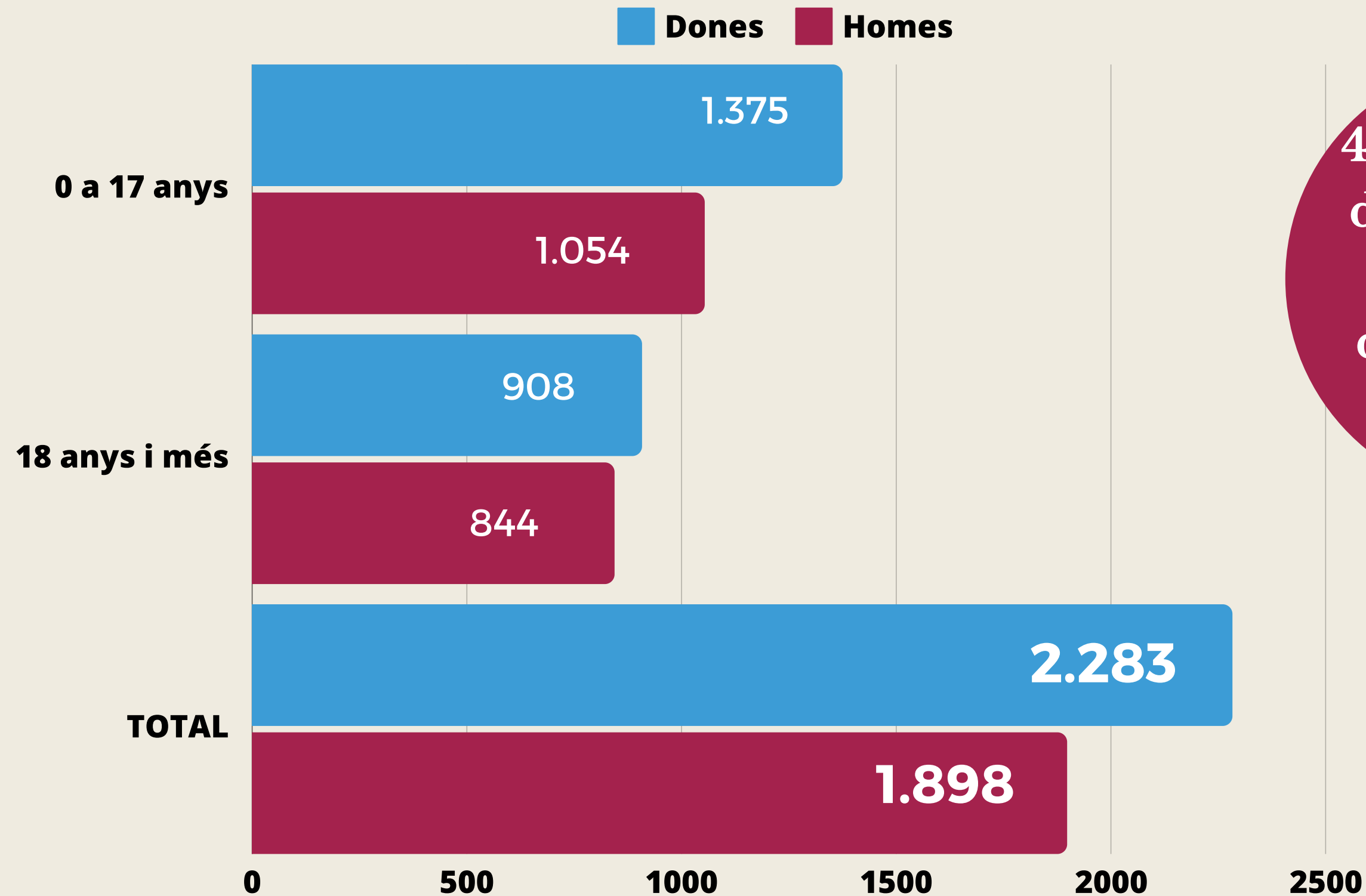
Truca'm WEB: Servei de petició de trucada via WEB
Truca'm locució: Servei de petició de trucada que es pot realitzar al trucar al telèfon
Correu electrònic: Correus directament enviats al servei

Ajuts a famílies

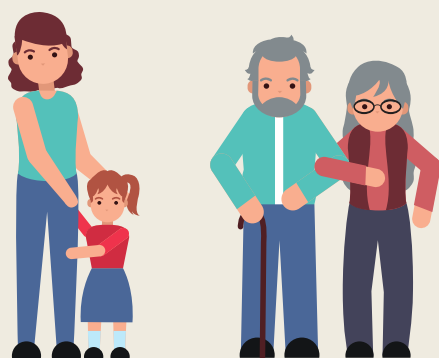
The background features decorative floral silhouettes in shades of purple and blue. On the right side, there is a large, intricate floral arrangement. On the left side, there is a smaller, simpler floral silhouette.

AJUTS A FAMÍLIES

Persones que reben ajuts d'urgència social



4.181 persones diferents han rebut ajuts d'urgència al 2023



AJUTS A FAMÍLIES

MANUTENCIÓ

TOTAL AJUTS :1.453
HOMES: 638
DONES: 815



HABITATGE

TOTAL AJUTS: 577
HOMES: 244
DONES: 333



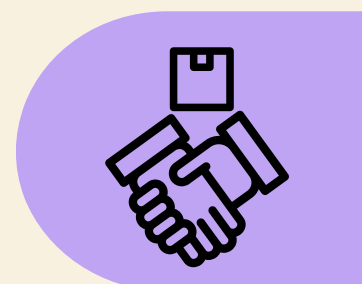
ACTIVITATS INFANTS I JOVES

TOTAL AJUTS: 597
HOMES: 325
DONES: 272



ALTRES PRESTACIONS

TOTAL AJUTS: 2.149
HOMES: 994
DONES: 1.155



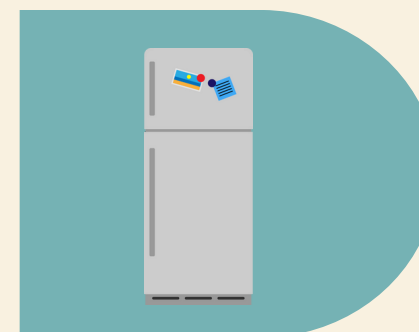
AJUTS FARMACÈUTICS

TOTAL AJUTS: 273
HOMES: 196
DONES: 77



PARAMENT DE LA LLAR

TOTAL AJUTS: 164
HOMES: 72
DONES: 92



DESPLAÇAMENTS

TOTAL AJUTS: 42
HOMES: 24
DONES: 18



SUBMINISTRAMENTS

TOTAL AJUTS: 1.346
HOMES: 573
DONES: 773



Servei de distribució d'aliments (UE)

2023: 3.129 famílies



Altres Serveis d'Atenció Primària

ALTRES SERVEIS D'ATENCIÓ PRIMÀRIA

Servei de distribució d'aliments

**BENEFICIARIS
D'ALIMENTS A
TRAVÉS D'ENTITATS**

9.243 persones
3.129 famílies



**BENEFICIARIS
D'ALIMENTS
A TRAVÉS D'AJUTS
D'URGÈNCIA**

1.445 persones
280 famílies



**11 ENTITATS MEMBRES
DE LA XARXA DE
DISTRIBUCIÓ
D'ALIMENTS**

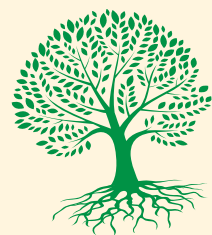


ALTRES SERVEIS D'ATENCIÓ PRIMÀRIA

Atenció a persones estrangeres



2023	REAGRUPAMENT FAMILIAR	ARRELAMENT SOCIAL	INTEGRACIÓ PER A LA RENOVACIÓ	RENOVACIÓ DE RESIDÈNCIA PER REAGRUPAMENT FAMILIAR	TOTAL
	380	404	7	35	706



ALTRES SERVEIS D'ATENCIÓ PRIMÀRIA



Equip de guàrdia

2023: 81 intervencions
2022: 93 intervencions



Servei d'atenció psicològica

99 persones ateses
14 homes
85 dones

Tipologia d'Intervencions de l'equip de guàrdia

Allotjament per situacions sobrevingudes
Persones i/o famílies nouvingudes
Cobertura de necessitats bàsiques
Informació i assessorament
Suport i seguiment

Àmbit d'Habitatge

Allotjaments d'urgència

ÀMBIT
HABITATGE

ALLOTJAMENT EN HABITATGES MUNICIPALS D'URGÈNCIA

2023

2022

7 pisos
15 famílies
43 persones ateses

7 pisos
24 famílies
67 persones ateses

17 ♂
25 ♀
22



26 ♂
41 ♀
35



ALLOTJAMENT EN ESTABLIMENTS HOTELERS

TOTAL

♂ ♀

2023 62 74 59

136 persones ateses
45 nuclis familiars

2022 93 109 90

202 persones ateses
74 nuclis familiars



Mesa d'Emergència

Mesa de valoració per a
l'adjudicació d'habitatges per
emergències socials

ÀMBIT
HABITATGE

79 famílies demandants

93 homes

120 dones

94 infants



Expedients

2023

2022

108 expedients
presentants

60 expedients
presentants



41 favorables



19 favorables

SERVEI PEL DRET A L'HABITATGE (SDH)

Atenció a les situacions d'urgència relacionades amb l'habitatge



TIPUS D'INFORME	TOTALS
VULNERABILITAT (*)	246
LLOGUER SOCIAL (*)	333
PROTOCOL (*)	44
INCIDENTS DE SUSPENSÍÓ (*)	51
COMUNICACIÓ /INFORMATIU A PETICIÓ DE COSSOS POLICIALS	19
LLEI 12/2023 A PETICIÓ DEL JUTJAT	44

(*) Informes vinculats a la Llei 24/2015, del 29 de juliol, de mesures urgents per a afrontar l'emergència en l'àmbit de l'habitatge i la pobresa energètica

SERVEI PER AL DRET A L'HABITATGE (SDH)

Atenció a la vulnerabilitat energètica



INFORMES
2023: 2.275
2022: 1.895



INFORMES
2023: 1.395
2022: 1.161



INFORMES
2023: 1.678
2022: 1.188

SERVEI PER AL DRET A L'HABITATGE (SDH)

Ajuts per al pagament de Subministraments



**FONS DE
SOLIDARITAT
D'AIGUA**

65.943,47€



**AJUTS DE
PAGAMENT DE
LLUM**

15.667,19€



**AJUTS DE
PAGAMENT DE
GAS**

41.121,98€



Atenció a dones en situació de violència masclista i els seus fills i filles

ATENCIÓ I ACOLLIDA A DONES I ELS SEUS FILLS/ES EN SITUACIÓ DE VIOLÈNCIA MASCLISTA

2023

EXPEDIENTS TREBALLATS

142 

INTERVENCIIONS

1.134 

RECURSOS



20 

14 

DISPOSITIUS MÒBILS per a víctimes de violència de gènere

121 actius

66 altes

70 baixes

2022

EXPEDIENTS TREBALLATS

133 

INTERVENCIIONS

1.141 

RECURSOS



45 

33 

DISPOSITIUS MÒBILS per a víctimes de violència de gènere

130 actius

62 altes

48 baixes

Atenció a la dependència

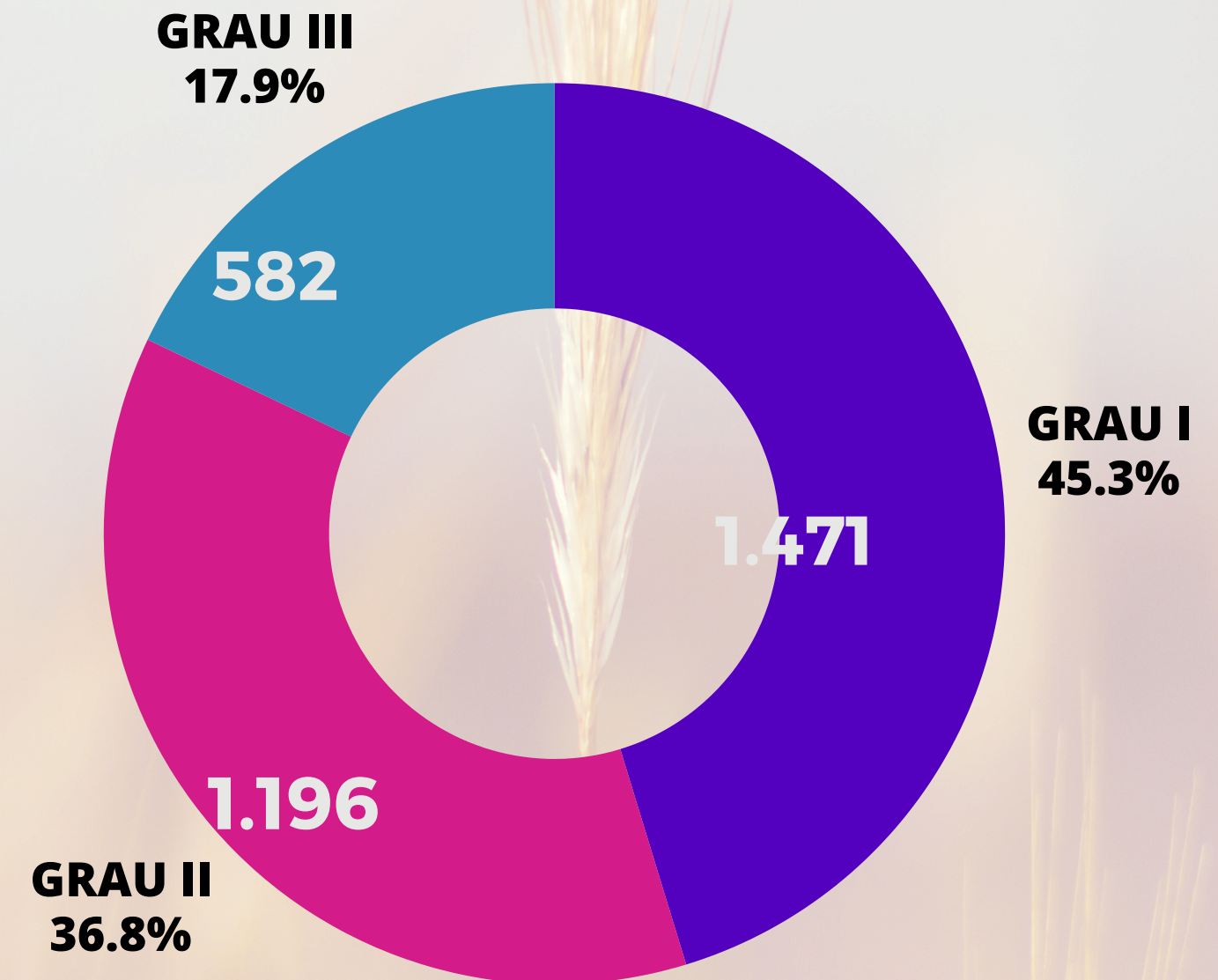


ATENCIÓ A PERSONES EN SITUACIÓ DE DEPENDÈNCIA

Persones amb valoració de dependència

POBLACIÓ TOTAL DE LLEIDA	PERSONES AMB VALORACIÓ DE DEPENDÈNCIA	% POBLACIÓ AMB DEPENDÈNCIA
142.990	3.249	2,27%

2023



ATENCIÓ A PERSONES EN SITUACIÓ DE DEPENDÈNCIA

Perfil de les persones amb valoració de dependència

	2023		2022	
GÈNERE	H	D	H	D
0 A 17 ANYS	116	60	100	52
18 A 64 ANYS	362	278	365	269
65 A 79 ANYS	269	439	260	380
80 ANYS I MÉS	465	1.228	461	1.181

**1.212 HOMES
2.005 DONES
AMB VALORACIÓ DE
DEPENDÈNCIA AL 2023**

ATENCIÓ A PERSONES EN SITUACIÓ DE DEPENDÈNCIA

Resolucions rebudes i Programes Individuals d'Atenció (PIA) realitzats

1.072 resolucions rebudes

Persones que han estat valorades amb grau de dependència i que la Generalitat de Catalunya ha tramès les dades a l'Ajuntament de Lleida per elaborar el Pla Individual d'Atenció (PIA)

649 PIA fets
383 PIA pendents a
31/12/2023

El Programa individual d'atenció (PIA) és el document que els Equips Bàsics de Serveis Socials utilitzen per definir la intervenció en els casos de persones en situació de dependència i per fer la proposta de servei i/o prestació econòmica més adient a les necessitats de la persona.

3.252 PIA treballats

Expedients de dependència amb PIA actiu que han estat en seguiment i han tingut alguna intervenció del Equips Bàsics de Serveis Socials

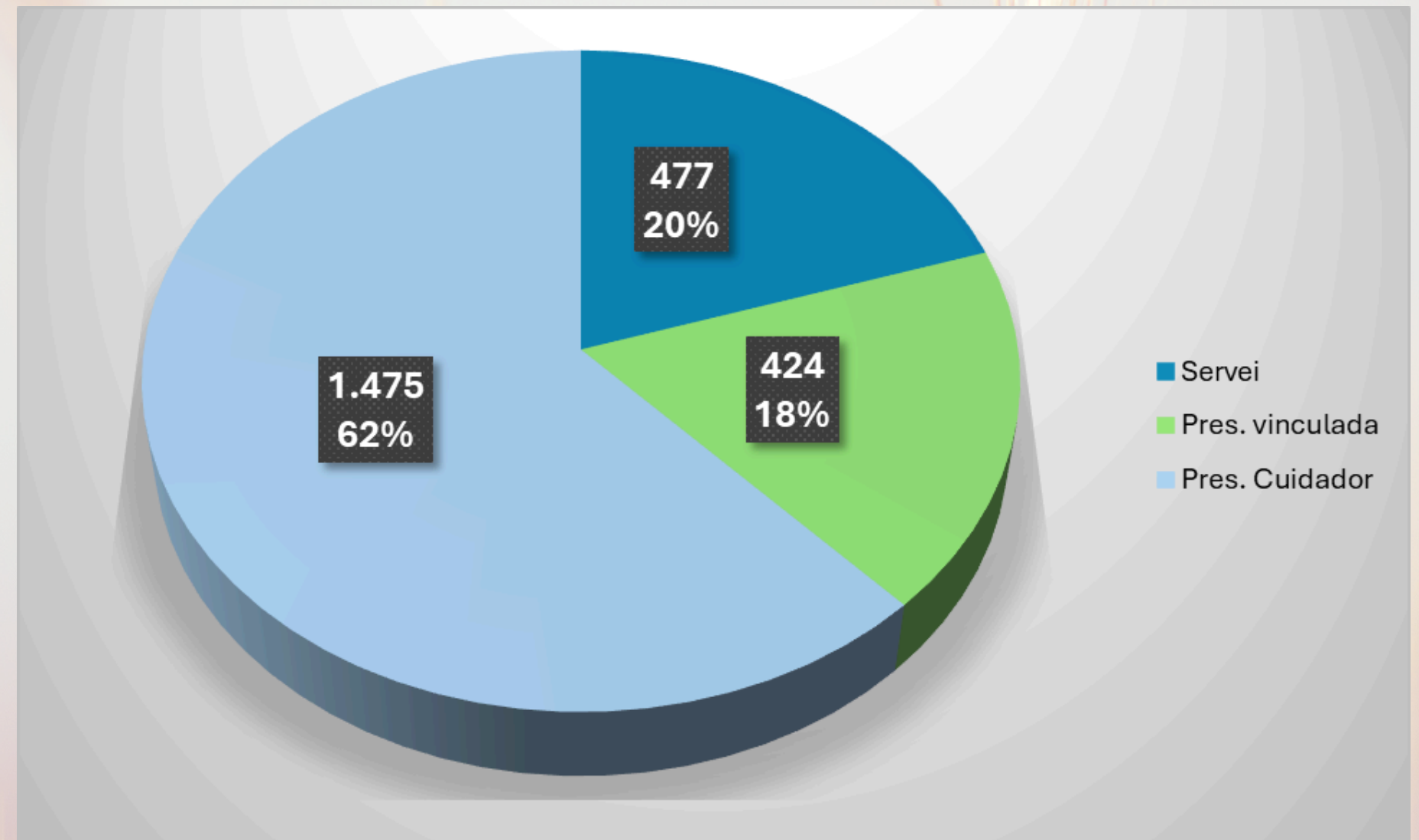
ATENCIÓ A PERSONES EN SITUACIÓ DE DEPENDÈNCIA

Recursos proposats als Programes Individuals d'Atenció realitzats

SERVEI: Recurs de titularitat pública (Servei d'Assistència Domiciliària municipal, centre de dia de gent gran, centre de dia per persones amb discapacitat).

PRESTACIÓ VINCULADA: Prestació econòmica vinculada a la contractació d'un servei de titularitat privada (Servei d'Assistència Domiciliària privat, Centre residencial privat, centre de dia privat).

PRESTACIÓ PER CUIDADOR: Prestació econòmica per a que un familiar es faci càrrec de la persona en situació de dependència.



ATENCIÓ A PERSONES EN SITUACIÓ DE DEPENDÈNCIA

Serveis d'Atenció Domiciliària (SAD)

Els Serveis d'Atenció Domiciliària (SAD) són el conjunt de tasques dutes a terme en el propi domicili de la persona o família, adreçades a donar suport i millorar:

- Les situacions generades per la manca d'autonomia física, psíquica o social.
- Les situacions de dependència.

Dins dels Serveis d'Atenció Domiciliària trobem:

SAD DEPENDÈNCIA

Vinculat a una resolució de grau de dependència realitzada per la Generalitat



SAD SOCIAL

Vinculat a un Pla de treball individualitzat realitzat des dels Equips Bpasics d'Atenció Social per tractar una problemàtica social o de salut detectada

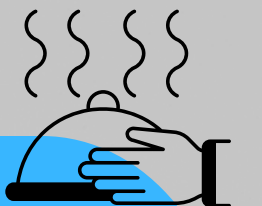
Inclou el SAD a FAMILIES, vinculat a un Pla de treball socioeducatiu



5,10% POBLACIÓ LLEIDA
AMB RECURS ATENCIÓ
DOMICILIÀRIA



El servei d'Àpats a domicili ha estat inclòs en el propi servei del SAD: 18 persones



ATENCIÓ A PERSONES EN SITUACIÓ DE DEPENDÈNCIA

Serveis d'Atenció Domiciliària. SAD Dependència

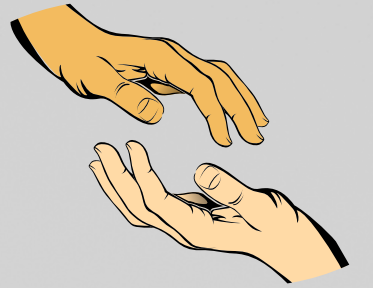


SAD DEPENDÈNCIA	2023		2022	
GÈNERE	♀	♂	♀	♂
MENORS 17 ANYS	7	12	4	11
DE 18 A 64 ANYS	87	70	82	67
DE 65 A 84 ANYS	118	60	105	53
85 ANYS I MÉS	147	59	154	72



ATENCIÓ A PERSONES EN SITUACIÓ DE DEPENDÈNCIA

Serveis d'Atenció Domiciliària (SAD). SAD Social



SAD SOCIAL	2023		2022	
GÈNERE	♀	♂	♀	♂
MENORS 17 ANYS	22	30	17	22
DE 18 A 64 ANYS	40	46	33	40
DE 65 A 84 ANYS	20	21	32	18
85 ANYS I MÉS	30	14	26	15



ATENCIÓ A PERSONES EN SITUACIÓ DE DEPENDÈNCIA

2023

2022

	♀	♂	♀	♂
TOTAL	4.821	2.055	4.668	1.965
- 65 ANYS	79	67	83	73
DE 65 A 84 ANYS	2.767	1.112	2.593	997
85 ANYS I MÉS	1.971	872	1.992	895



Teleassistència

Temps espera entre sol·licitud i instal·lació
5 dies

6.876 PERSONES
USUÀRIES DEL
TELEASSISTÈNCIA

TOTAL APARELLS ACTIUS 2023: 1.603

APARELLS ALTA AL 2023: 349

ATENCIÓ A PERSONES EN SITUACIÓ DE DEPENDÈNCIA

Teleassistència avançada: dispositius de seguretat

TIPUS DE DISPOSITIUS

- Detector de gas



- Detector de foc/fum



- Detector d'obertura de portes



- Detector de mobilitat



- VIBBY: detector de caigudes



- Teleassistència mòbil



El TAD avançat suposa un nou esgraó de suport i de detecció de riscos per les persones que viuen soles i per altres col·lectius o persones amb patologies diverses, garantint seguretat tant pels usuaris/es com pel seu entorn.

1985 dispositius en servei

El 28,86 % dels usuaris/es que tenen TAD, tenen algun dispositiu instal·lat.



Atenció a persones amb mobilitat reduïda

MOBILITAT REDUÏDA

2023

2022

PRESTACIÓ DE SERVEI PÚBLIC DE
TRANSPORT ESPORÀDIC PER A
PERSONES AMB MOBILITAT REDUÏDA

223 persones

230 persones

TARGETES D'ESTACIONAMENT

767 sol·licituds

712 sol·licituds

SUBVENCIONS INDIVIDUALS PER A
TRANSPORT ADAPTAT

Individuals: 31
Col·lectives: 3

Individuals: 32
Col·lectives: 3

ARA TU TENS L'OPORTUNITAT,
VIU LES DISCAPACITATS

Aquesta activitat té per objectiu sensibilitzar a la població més jove sobre les peculiaritats de les vivències de les persones amb qualsevol tipus de discapacitat.

Treballem la integració mitjançant una gimcana on participen els alumnes de cicle superior d'educació primària.

Centres escolars participants: 12

Número d'alumnes: 432





Atenció a la infància i les seves famílies

INFÀNCIA I FAMÍLIA

Prevenició i Promoció de la infància i la família

EDUCACIÓ EN EL LLEURE PER A TOTHOM

Programa adreçat a infants i adolescents que pretén garantir una educació en el lleure universal i integral, independentment de la seva situació sociofamiliar i econòmica.



EDUCACIÓ EN EL LLEURE PER A TOTHOM

Curs 2022-2023: 324 participants
Curs 2021-2022: 334 participants



Projectes d'Entorn

Curs 2022-2023: 400 participants
Curs 2021-2022: 410 participants

Els PROJECTES D'ENTORN tenen com a objectiu principal respondre a les demandes educatives del territori tenint com a població diana els infants, adolescents i joves que viuen una situació de vulnerabilitat social o tenen el risc de viure-la.

INFÀNCIA I FAMÍLIA

Prevenció i Promoció de la infància i la família

Ciberaules Municipals



Curs 2022-2023: 22 nens, 31 nenes
Curs 2021-2022: 51 nens, 51 nenes

GRUPS DE PARENTALITAT POSITIVA

Programa d'intervenció grupal que pretén reforçar i apoderar a les famílies en el seu rol d'educador, facilitant als seus fills un entorn protector on puguin créixer, desenvolupant totes les seves capacitats i fer de l'experiència educativa una vivència positiva.

Espais destinats a infants, adolescents i joves; prioritàriament a aquells amb necessitats educatives en el seu àmbit familiar o personal que pot implicar una situació de vulnerabilitat.



11 GRUPS
156 PARTICIPANTS

INFÀNCIA I FAMÍLIA

Prevenició i Promoció de la infància i la família



COMISSIONS ESCOLES-ENTORN

Espai de trobada i de treball de les diferents institucions i entitats dels barris de Lleida amb la finalitat de proposar i articular actuacions de caràcter comunitari, lúdic i educatiu amb la població infantil i juvenil i les seves famílies.

Estan constituïdes als barris de Balafia, Secà, Pardinyes, Democràcia, Bordeta i Cappont-Magraners i han contat amb la participació de un total de **97 entitats veïnals, escoles, entitats d'infància i adolescència, serveis i institucions.**

INFÀNCIA I FAMÍLIA

Prevenició en infància i la família

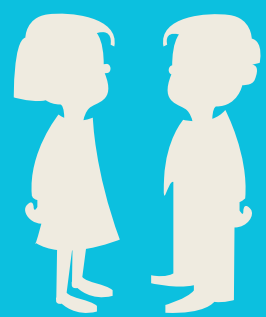
SERVEIS D'INTERVENCIÓ SOCIOEDUCATIVA
0-5 ANYS "LO MARRACO"

132 famílies
78 nens
92 nenes



TOTAL INFANTS I
ADOLESCENTS
695

SERVEIS D'INTERVENCIÓ SOCIOEDUCATIVA
4-18 ANYS: 5 centres



219 famílies
173 nens i adolescents
158 nenes i adolescents

TOTAL FAMÍLIES
489

SERVEIS D'INTERVENCIÓ
SOCIOEDUCATIVA 4-18 ANYS
(INICIATIVA ENTITATS): 4 centres

111 nens i adolescents
83 nenes i adolescent
138 famílies



Al setembre de 2022 es va posar en marxa, conjuntament amb la UdL, el Pla Pilot del Programa d'atenció integral a nens, nenes, adolescents i les seves famílies en situació de risc des de l'enfocament de la parentalitat positiva.

Al setembre de 2023 es va fer extensiu a tota la ciutat.

Es un nou plantejament d'intervenció educativa, centrada en l'atenció personalitzada de l'infant i de la seva família.



2023

Programa d'Atenció integral a nens, nenes, adolescents i les seves famílies en situació de risc des de l'enfocament de la parentalitat positiva

TRANSFORMACIÓ DE L'ATENCIÓ SOCIOEDUCATIVA ALS SERVEIS SOCIALS

CAPACITACIÓ PROFESSIONAL - ACOMPANYAMENT UDL

145h de formació + 60h de formació específica en programes de capacitació parental

8 cursos de 20h a 25h cadascun

Participants: educadors/res dels EBASP, d'Entorn i dels SIS, EAIA i SIFE, treballadors/res socials, etc.

Metodologia: Pràctiques reflexives des de l'enfocament de la parentalitat positiva

274h d'acompanyament setmanal de la UdL a la implementació del nou model

CAPACITACIÓ PROFESSIONAL DE DIFERENTS DEPARTAMENTS DE PAERIA

20h de formació

2 cursos de 10h cadascun

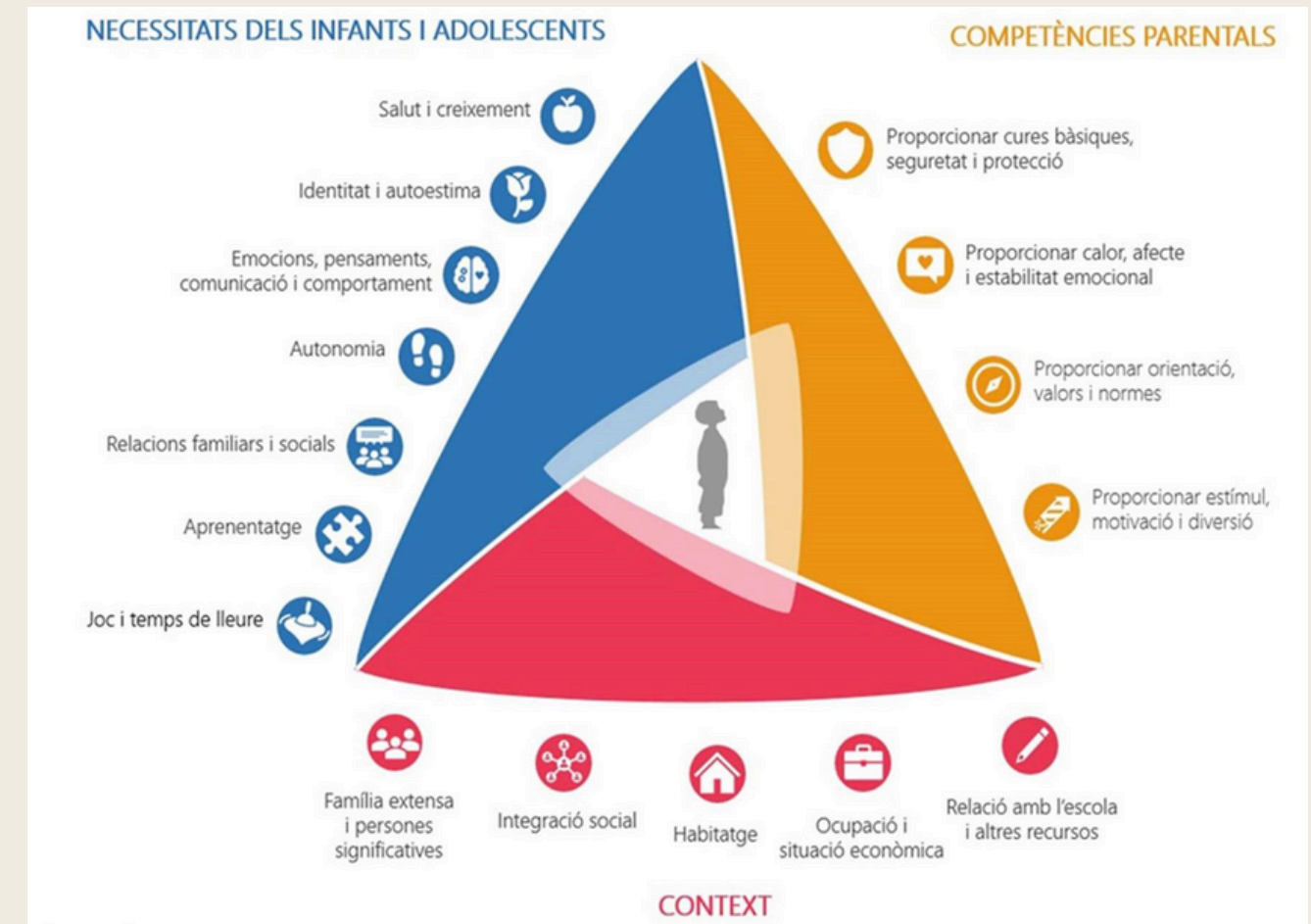
Participants: professionals d'educació, salut, participació, joventut, cultura, esports, etc.

Metodologia: Pràctiques reflexives des de l'enfocament de la parentalitat positiva

REFORÇ PROFESSIONAL A TOTS ELS BARRIS

Ampliació de plantilla: 1 educador/a + per a cada zona de serveis socials

EL TRIANGLE DE LA PARENTALITAT



Programa d'Atenció integral a nens, nenes, adolescents i les seves famílies en situació de risc des de l'enfocament de la parentalitat positiva

TRANSFORMACIÓ DELS SIS MUNICIPALS

De centres a **Equips d'Intervenció**

Més places

de 531 infants a 840 persones (famílies)

Més hores d'atenció

595h més d'atenció a la setmana (de 560h a 1.155h)

Més professionals

10 professionals més. De 20 a 30 professionals


Més perfils professionals

educadors/es, integradors/es, psicoterapeutes...

Més inversió en SIS

un 30% més (de 1.052.866 € a 1.386.133 €)

COM S'HA CONCRETAT AQUEST MODEL A L'AJUNTAMENT DE LLEIDA

FINS a setembre 2023			A PARTIR de setembre 2023	
(anteriors Centres Oberts) SIS municipals	PLACES per a INFANTS		SIS municipals (actuals)	PLACES per a FAMÍLIES
SIS 0-3	47 infants	SIS 0-5 Lo Marraco	60 famílies	
SIS Pas a Pas	40 infants	SIS Mariola	60 famílies	
SIS Companyia	30 infants	SIS Centre Històric	60 famílies	
SIS Remolins	20 infants	SIS Marge esquerra	40 famílies	
SIS Mercadet	20 infants	SIS Nord Est	60 famílies	
SIS Gínjol	20 infants			
TOTAL:	177 places per a infants	TOTAL:	280 places per a famílies	
	Total 531 infants		840 infants i membres de la família	

INFÀNCIA I FAMÍLIA

Protecció de la infància i la família



Infants amb expedient de risc obert al 2023

516

Expedients de Risc amb Compromís Socioeducatiu (COSE)

55

Infants amb expedient de risc atesos al 2023 (expedients oberts i baixes)

655

Expedients de desemparament

261

SERVEI D'ATENCIÓ A LA INFÀNCIA I L'ADOLESCÈNCIA (SAIA)

Servei social especialitzat d'atenció a la infància i l'adolescència en situació de risc greu o de desemparament i a les seves famílies, integrat per diferents professionals dels àmbits de la psicologia, la pedagogia, el treball social i l'educació social. Està format per l'EAIA Municipal i el Servei d'Integració en la Família Extensa (SIFE)



Servei d'Integració en Família Extensa (SIFE)

Infants atesos
113

Famílies ateses
80



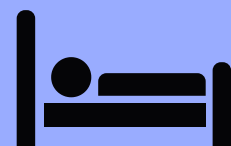
Inclusió Social



INCLUSIÓ SOCIAL *Serveis d'Allotjament*

2023

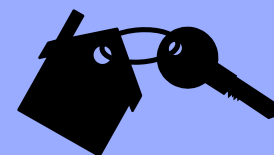
2022



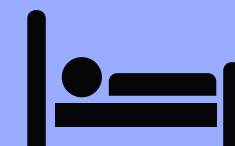
**SERVEI
RESIDENCIAL
D'ESTADA
LIMITADA**



**HABITATGES
D'INCLUSIÓ
SOCIAL**



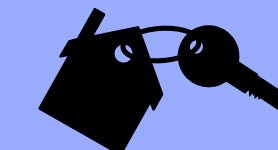
HOUSING FIRST



**SERVEI
RESIDENCIAL
D'ESTADA
LIMITADA**



**HABITATGES
D'INCLUSIÓ
SOCIAL**



HOUSING FIRST

**221 homes
121 dones**

**5 PISOS
27 PERSONES**

**25 HABITATGES
27 PLACES**

225 homes
99 dones

5 pisos
37 PERSONES

22 HABITATGES

**27.922
allotjaments**

**12 altes
Pla de treball +
Alternativa
habitacional**

**27 PERSONES
16 homes
11 dones**

19.098 allotjaments

20 altes
Pla de treball +
Alternativa
habitacional

23 PERSONES
13 homes
10 dones

INCLUSIÓ SOCIAL

INTERVENCIÓ SOCIOEDUCATIVA AL CARRER

Persones ateses
2022: 383

2023: 106

MENJADOR SOCIAL

2022: 450 persones i 40.135 àpats

2023: 470 persones i 43.818 àpats



PROJECTE SOSTRE 360°

Oferir un marc estable de referència, residència i atenció socioeducativa integral als joves, per ajudar-los a construir un projecte de vida autònom i evitar que es cronifiquin en situació de sensellarisme.

30 places per a joves sense llar de 18 a 25 anys

51 JOVES ATESOS

JOVES ATESOS

2022: 113

2023: 117

PROJECTE EMPODERA'T

GUAU: aliança terapèutica per millorar la qualitat de vida de persones sense llars i dels gossos del Centre d'Acollida d'Animals municipal. 12 persones

HORTS: conreu per l'autoconsum en pisos d'inclusió. 10 persones

INTERVENCIÓ ARTÍSTICA COMUNITÀRIA: art comunitari. 11 persones

BATUKADA: art musical i percussió. 15 persones

MENTORIA: reciprocitat afectiva entre persones jubilades i persones sense llar. 17 persones

ART-TERÀPIA: tallers de creació com a vehicle per a l'expressió i l'alliberament. 15 persones



INCLUSIÓ SOCIAL

Allotjament hivernal d'urgència

Servei d'acolliment d'urgència per a persones en situació de sensellarisme que s'activa de novembre a març, a causa de les baixes temperatures.

11.126 allotjaments

**Mitja diària de 99
persones allotjades**

163 dies activat

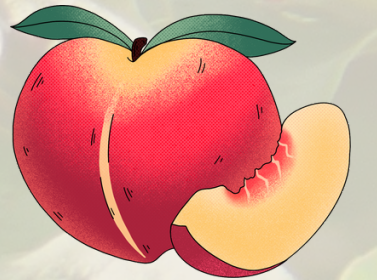
628 persones sense sostre ateses

**557 homes
71 dones**



Projecte d'acollida a persones treballadores temporeres de la campanya de la fruita

PROJECTE ACOLLIDA A PERSONES TREBALLADORES TEMPORERES DE LA CAMPANYA DE LA FRUITA




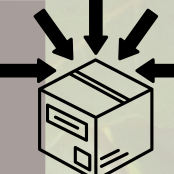
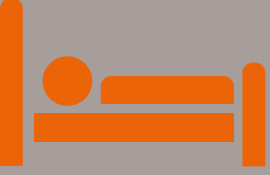


935 PERSONES ATESES

SERVEI D'OFICINA ÚNICA D'ATENCIÓ A PERSONES TEMPORERES

935 persones ateses (920 homes, 15 dones)

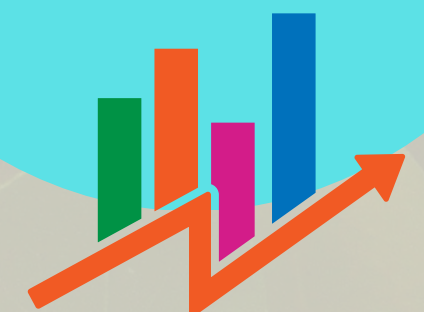


SERVEIS ATENCIÓ A LES NECESSITAT BÀSIQUES

SERVEI D'ALLOTJAMENT	SERVEI D'ÀPATS	ALTRES SERVEIS COMPLEMENTARIS
CAPACITAT LLITS	4.392 esmorzars	8.080 serveis de dutxes 
PERNOCTACIONS 6.278	5.886 sopars	73 serveis de consigna 
		1.223 serveis de bugaderia 

PERFIL PERSONES ATESES

Home: 99,10%
 Edat: la majoria tenen entre 29 i 49 anys
 Origen principal: Senegal, Algèria i Marroc



PISOS DE L'EMPRESA MUNICIPAL D'URBANISME

16 pisos (15 d'homes i 1 de dones) amb un total de 133 places
 119 homes
 14 dones



Projecte de cura personal

PROJECTE CUIDEM-NOS

TALLER. ESCOLA DE PERSONES CUIDADORES NO PROFESSIONALS

Cicle de formació on es treballa la importància de cuidar-se per poder cuidar al familiar amb dependència que té al seu càrrec

2 TALLERS
58 PARTICIPANTS
90% dones



TALLER. MINDFULNESS

Acció adreçada a reconectar-se amb la pròpia vida per millorar el benestar.

4 CURSOS
72 PARTICIPANTS
94% dones



TALLER. D'ARTERÀPIA

Acció adreçada a promoure, mitjançant les arts, el coneixement d'un mateix i del propi potencial, fent possible integrar tots els recursos que tenim per poder viure millor.

12 PARTICIPANTS
100% dones



Intervenció Social Comunitària



INTERVENCIÓ SOCIAL COMUNITÀRIA

PROMOCIÓ DE LA CONVIVÈNCIA

Acompanyament a les comunitats veïnals amb l'objectiu de millorar la convivència, promoure el diàleg i acompanyar-les en la organització i en la recerca de solucions a problemes eventuals, afavorint el bon veïnatge i el benestar col·lectiu



Reconstruïm veïnat: 116 comunitats

PROMOCIÓ DEL BENESTAR

Caminar és fer salut*: 21 caminades, 335 participants

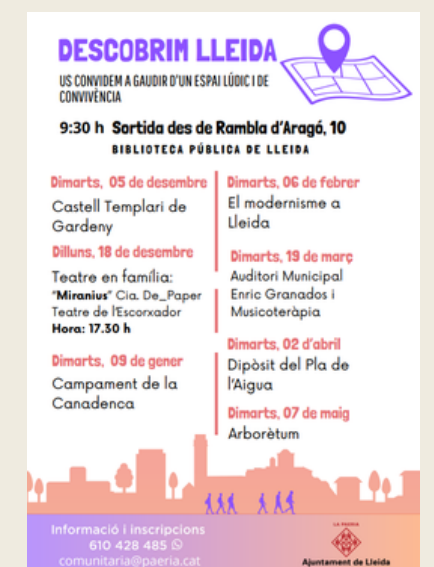
Marxa Nòrdica*: 5 caminades, 36 participants

(* En col·laboració amb Esports i Salut Pública)

Coral de La Mariola i Coral del Centre Històric:
Projecte que promou un espai de trobada i cohesió social.
Sessions setmanals, 43 participants

La Jarana:
Projecte lúdic i de cohesió social amb l'objectiu de promoure el benestar emocional. 49 participants

Descobrim Lleida: 3 visites. 39 participants



Òrgans de Participació



CONSELL LLEIDA SOCIAL

Espai ampli i estable de reflexió i recerca de consens sobre temes estratègics per al benestar social.
Promou la complementarietat entre les administracions públiques i les entitats i empreses de caràcter social, que exerceixen la seva activitat en l'àmbit dels serveis socials.

Celebrat el 29 de març de 2023

Constitució del Comitè d'Ètica de Serveis Socials Lourdes Zanuy el 23 de gener de 2023

Grup de Treball Sectorial + 65:

Constitució de la Taula de Centres de Persones Grans

Grup de Treball Sectorial de Persones amb Discapacitat:

4 Taules de treball:
Responsabilitat Social
Habitatge i Mobilitat Urbana
Accessibilitat Comunicativa
Projecte de vida i atenció a famílies

Comissió de persones en situació de prostitució i detecció de tràfic d'essers humans (TEH):

Jornada entorn el canvi de paradigma en TEH.
Formació a professionals.
226 participants

Comitè d'Ètica de Serveis Socials Lourdes Zanuy:

Realització el 14 de març de 2023 de la I Jornada d'Ètica "Promoure l'autonomia de les persones en situació de vulnerabilitat"
205 participants

Support a entitats

The image features a white background with decorative floral elements. In the top right corner, there is a cluster of purple leaves and flowers. In the bottom left corner, there is a purple flower bud on a stem with several leaves. The text 'Support a entitats' is centered in a bold, blue, serif font.

SUBVENCIONS DE LLIURE CONCURRÈNCIA



L.7.1. Ajuts destinats a entitats socials per a la provisió de béns i serveis de primera necessitat.



45.000 € a 10 entitats



L.7.2. Ajuts destinats a la promoció de projectes d'autogestió alimentària adreçats a persones i col·lectius en risc d'exclusió.

7.500 € a 3 entitats



L.7.3. Ajuts destinats a projectes d'acció social i suport a entitats socials.

49.550 € a 23 entitats



L.7.4. Ajuts destinats al transport adaptat a la ciutat de Lleida

54.000 €, 31 modalitat individual i 3 modalitat taxi adaptat

SUBVENCIONS NOMINATIVES

15 projectes subvencionats
10 entitats
330.303,96€

CESSIÓ D'ESPAIS

Cessió d'espais a 5 entitats

Reconeixement a l'Acció Social i Solidària a la ciutat de Lleida

Reconeixement a 24 empreses i organitzacions de Lleida per la seva acció social i solidària

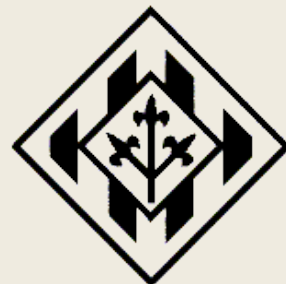


Reconeixement institucional a les empreses/organitzacions que han col·laborat a dur a terme durant el 2023 accions socials conjuntament amb les entitats de Lleida.

Memòria 2023

REGIDORIA D'ACCIÓ I INNOVACIÓ SOCIAL

LA PAERIA



Ajuntament de Lleida

