



25 anys de programes municipals de prevenció de drogodependències i promoció de la salut

LA PAERIA



Ajuntament de Lleida



- o Pressió de grup i presa de decisions**
- o Alcohol i situacions de risc**

Inici: any 1991

LA PAERIA

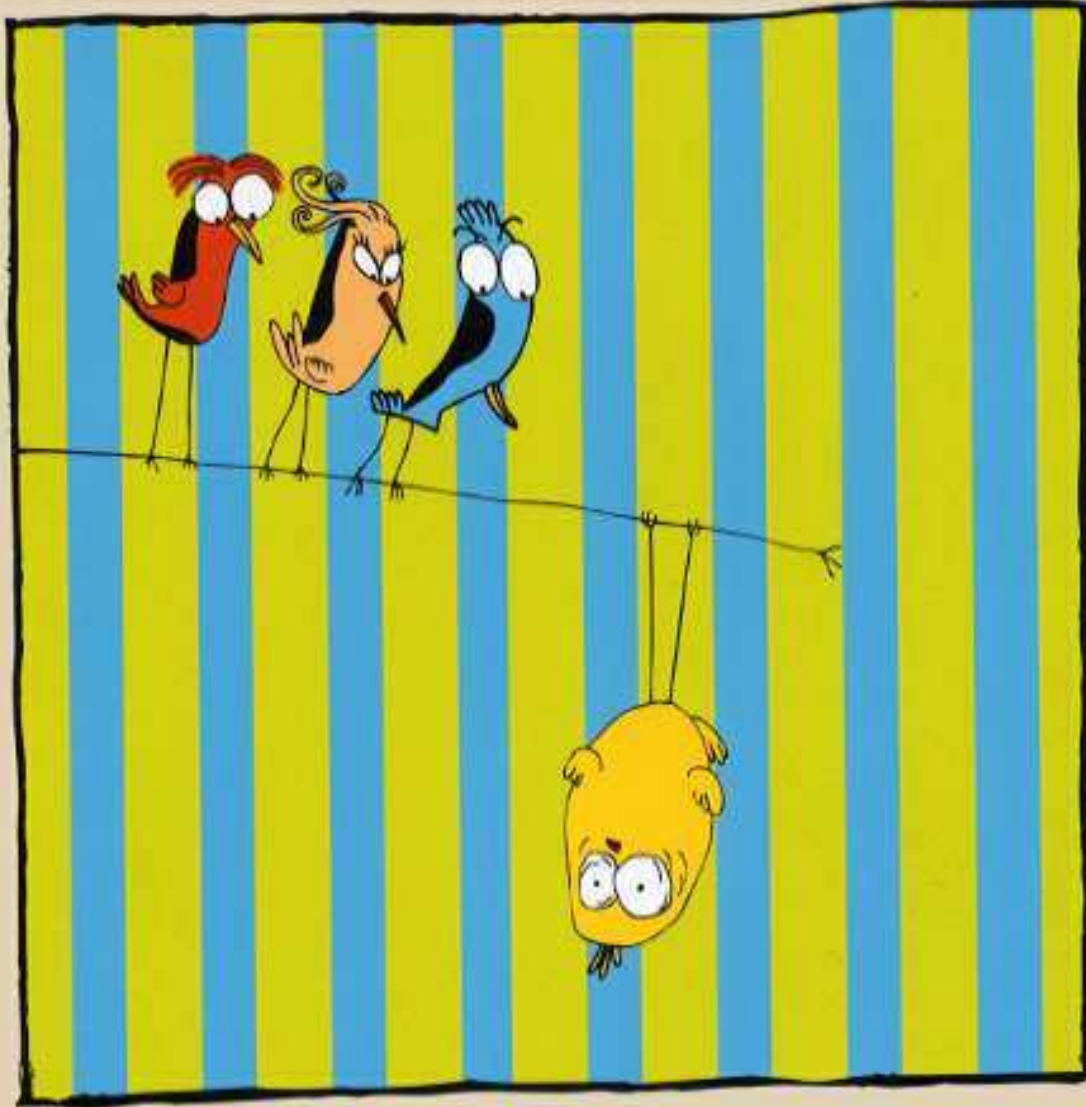


Ajuntament de Lleida

guia

per a la PREVENCIÓ, TRACTAMENT I REINSERCIÓ de les

DROGODEPENDÈNCIES



de la ciutat de Lleida

LA PAERIA



Ajuntament de Lleida

**NO EM LLENCIS!
ALGUN DIA EM POTS
NECESSITAR**

TEL. 973 700 631
adrogues@paeria.es

Rambla Ferran, 13, 5a planta
25007 Lleida

Treballant per tu

Ajuntament de Lleida
Àrea de Benestar i
Cohesió Social
Regidoria de Serveis Personals

**SERVEI MUNICIPAL
D'ASSESSORAMENT
SOBRE
DROGUES**

TEL. 973 700 631
adrogues@paeria.es

**SERVEI
D'ASSESSORAMENT**

LA NECESSITAT D'UN SERVEI COM AQUEST

Sovint algunes famílies i persones estan preocupades davant situacions de consum d'alcohol i altres drogues i de l'aparició de problemes associats. A la vegada que hi ha molta informació no sempre objectiva sobre les conseqüències del consum de les drogues. Des d'aquest servei volem oferir una atenció personalitzada i confidencial amb l'objectiu d'informar i cercar eines de resolució.

**Inici: any 1997
1.717 casos atesos**

LLEIDA
MARXA



**Salut
Jove**

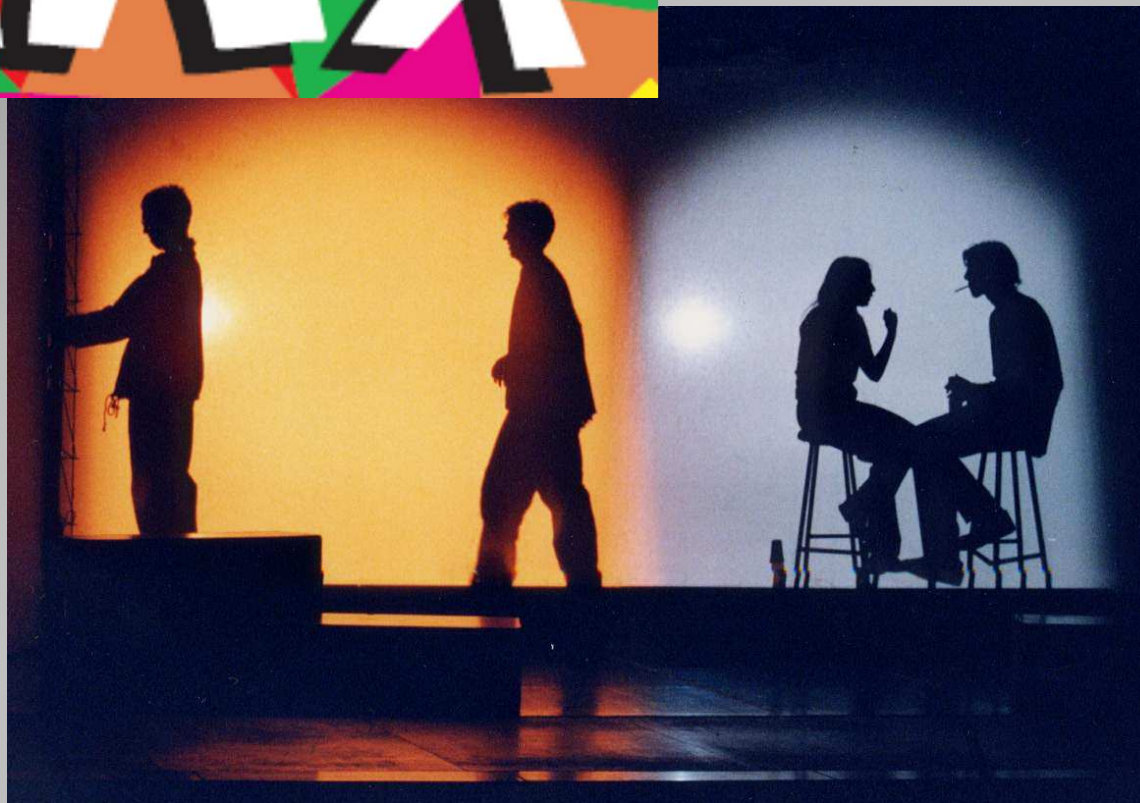
No et quedis amb
el dubte
Servei gratuït

LA PAERIA



Ajuntament de Lleida

IMAX



Inici: any 1998

Participants: 27.927 joves

LA PAERIA



Ajuntament de Lleida













Les històries de MAX



Inici: any 1998

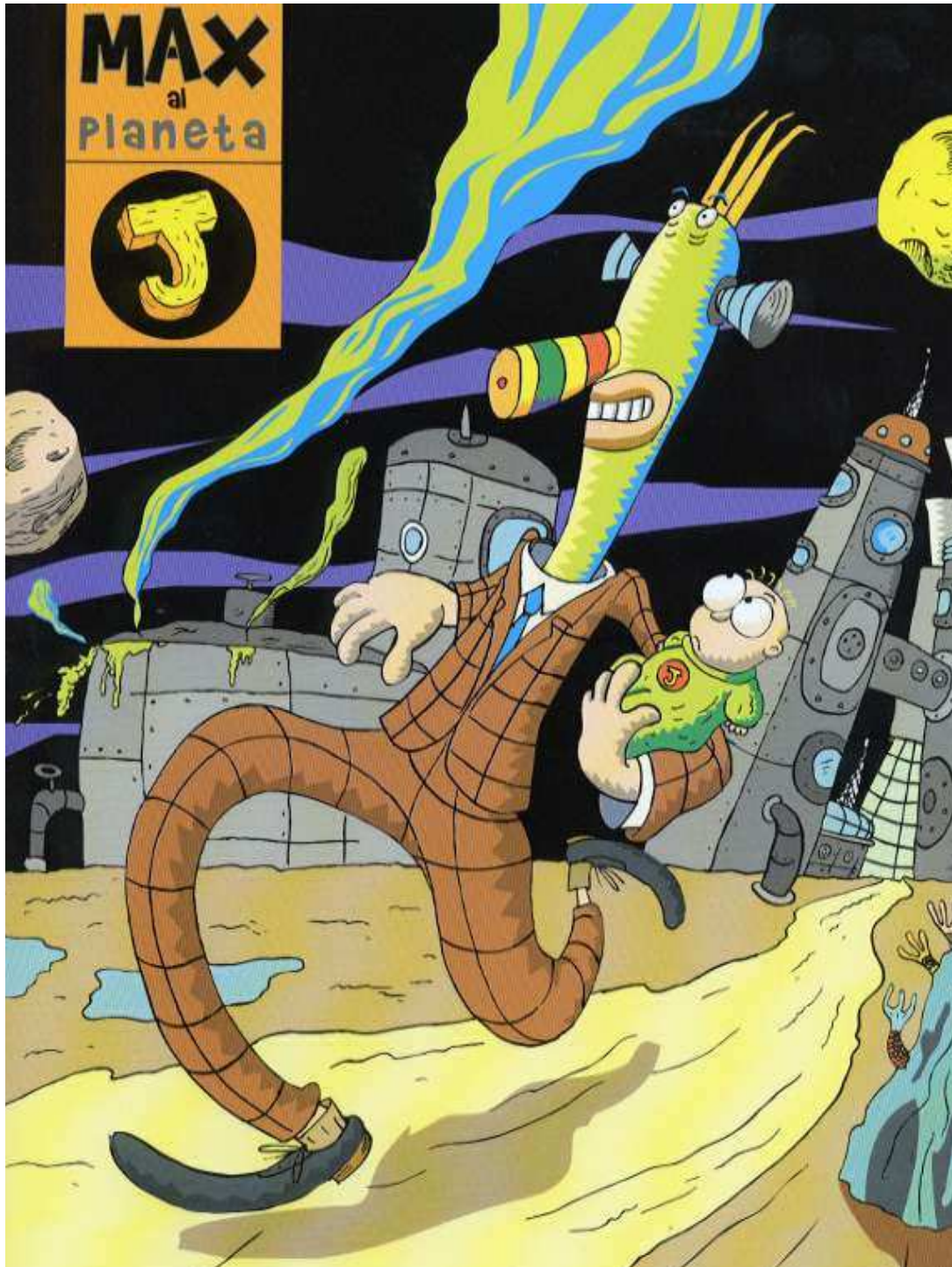
Participants: 15.313 joves

LA PAERIA



Ajuntament de Lleida







Inici: any 1999

Participants: 4.158 persones



Ajuntament de Lleida



BON ROTLLO BON ROTLLO BON ROTLLO



PERIFÈRICS

Xarxa d'ens locals i entitats que treballen
en prevenció en l'àmbit de les drogues

LA PAERIA



Ajuntament de Lleida











FORMACIÓ professionals



Inici: any 1999

Participants: 2.007 professionals

LA PAERIA



Ajuntament de Lleida

















15a Jornada de formació en promoció d'habilitats per a la vida

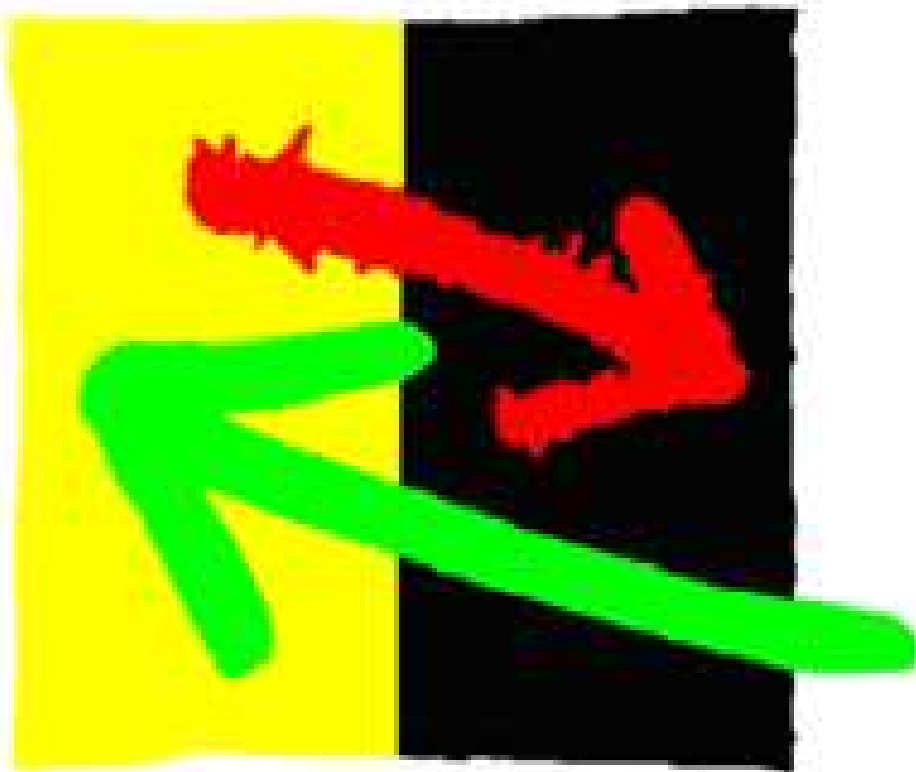
2016
Seu Vella (la Canonja)
#habilitatsdalleida



de Lleida

P.I.X.

Programa d'intercanvi de xeringues.



Inici: any 1999

LA PAERIA



Ajuntament de Lleida



Inici: any 2000

Participants: 10.000 visitants



Ajuntament de Lleida



moneo

**programa
d'educació familiar**

*per millorar les relacions familiars durant l'adolescència
fent especial atenció a temes d'abús de drogues i
sexualitat de risc*

LA PAERIA



Ajuntament de Lleida

LA PAERIA



Ajuntament de Lleida

Inici: any 2002
Participants: 1.327 famílies







EL TEU SI. EL TEU NO



Inici: any 2002

Participants: 5.461 joves

LA PAERIA



Ajuntament de Lleida





Guia d'activitats

FEBRE DEL DIVENDRES NIT



UNA AVENTURA VIRTUAL...

Inici: any 2003

Participants: 6.596 joves

LA PAERIA



Ajuntament de Lleida









LLEIDA
MARKA

LA NIT DE CAP D'ANY

Sortim amb els...

CINC SENTITS!

NITS



LLEIDA



BABA ROOM	LES PAUL
BITCH	MANOLITA
CAFÈ TEATRE	MARACAS
COMÈDIA	NEGRO
EPAP	SALA 1714
FISSURE	SENATOR CONDES
JAGGER	TRIVIAL
LA BOITE	XTRAS
LA NUIT	ZAPPA
LEGEND	SWAG
LA CASA DE LA BOMBA	FONDA
PENTAGRAMA	SELFIE
JIMBO & ROMBOS	TRAGANITS



Ajuntament de Lleida

Inici: any 2004

LA PAERIA



Ajuntament de Lleida

SAPS DE QUÈ VA?



Inici: any 2005

Participants: 10.775 joves

LA PAERIA



Ajuntament de Lleida







Inici: any 2005

LA PAERIA



Ajuntament de Lleida



Díselo sin flores



L'aventura de la Vida



Inici: any 2005

Participants: 18.745 infants

LA PAERIA



Ajuntament de Lleida







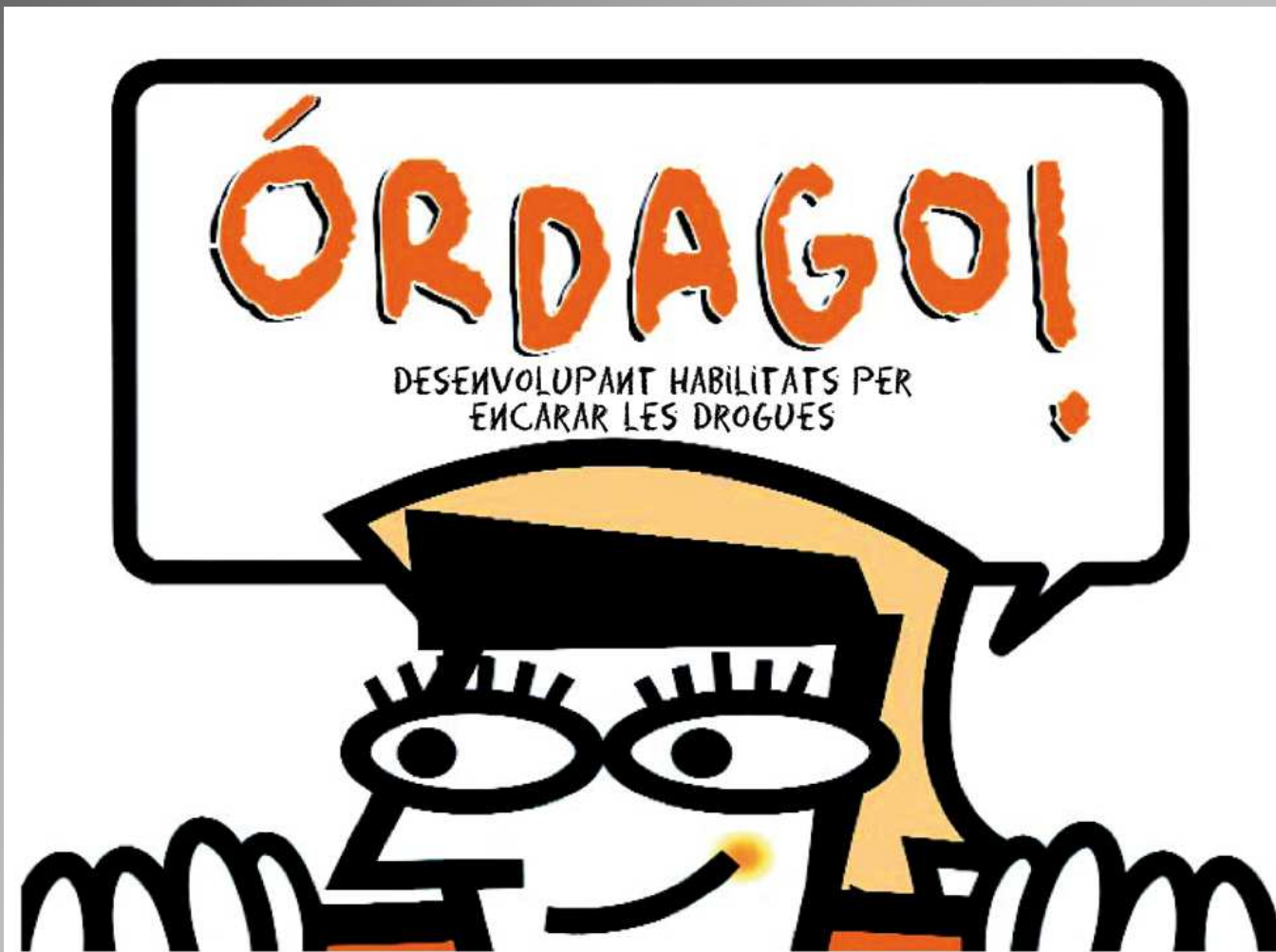










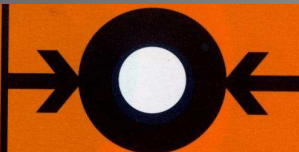


Inici: any 2005

Participants: 22.735 adolescents



Ajuntament de Lleida



De què va això de les

informació

→ consideracions prèvies

→ objectiu

L'alumnat manejarà un significat objectiu del concepte «droga».

El terme «droga» és objecte de múltiples definicions, molt sovint contradictòries. No totes les concepcions afavoreixen un acostament racional al fenomen de les drogodependències. Algunes percepcions socials d'aquest terme estan tan saturades d'estereotips i prejudicis de diversa naturalesa que fan difícil una presa de decisions raonada.

Reconèixer el significat que l'alumnat atribueix al terme «droga» és un punt de partida bàsic per a

l'entrenament preventiu que ens proposem. En aquesta sessió pretenem donar un significat objectiu al terme, per tal que l'alumnat tingui una percepció clara i realista de les drogues presents en la nostra vida social.

En definitiva, per tal que l'alumnat manegi un mapa cognitiu adequat, útil per superar tant el desconeixement com les imatges socials que no es corresponen amb la realitat.

inici 15' ↓

Divideixi la classe en grups i distribueixi retalls de premsa relacionats amb diversos aspectes de les drogues. La Fitxa 1 del Quadern de l'alumnat conté diversos exemples que poden servir de base. Demani que identifiquin els elements comuns de les notícies. Una persona portaveu de cada grup exposarà les conclusions.

desenvolupament 30' ●●●●

Seguint la tècnica de la pluja d'idees, demani a l'alumnat que expressi la primera idea que els suggereixi la paraula «droga». Anoti a la pissarra les expressions i analitzi les seves connotacions positives o negatives. Col·loqui un signe (+) o (-) al costat de cada terme. Destaquí les diferents percepcions a l'entorn del concepte «droga» i els motius d'aquesta varietat. Construeixin junts una definició bàsica que, més que integrar les idees comunes nascudes del comentari dels retalls de

premsa i de l'anàlisi de les expressions realitzada durant aquesta segona part, contingui, almenys, els elements següents: les drogues són substàncies químiques amb capacitat per actuar sobre el cervell humà, les drogues provoquen diversos efectes psicoactius estimulants, depressors, al·lucinògens, entre d'altres. Poden generar diverses conseqüències adverses. Poden afavorir diverses formes de dependència (psicològica, fisiològica, social). Veieu la Fitxa 2 del Quadern de l'alumnat.

tancament 5' ✕

Acabi l'activitat amb una definició compartida. A ella es remetran les reflexions posteriors sobre les drogues. L'argument principal és que les substàncies que encaixen en la categoria «droga» tenen característiques a tenir en compte abans de decidir consumir-les. La droga és aquella substància que es defineix a partir d'aquestes característiques.



fitxa 13

→ saps què significa ser una persona assertiva?

> T'ha passat alguna vegada que et costa **expressar** el que sents?, o que no has sabut **dir que "no"** i era el que volies fer?, o que et costa mostrar que **no hi estàs d'acord?**, o que et costa **negociar?** Segur que t'ha passat perquè no sempre és fàcil.

> En ocasions tenim por **pel què diran**, pensem que farem el **ridícul**, o potser pensem que ens **rebutjaran** si diem el que pensem, o ens fa por **fer mal** a altres persones.

> **No obstant, actuar d'acord amb els nostres sentiments i necessitats, i respectar les altres persones, ens fa sentir satisfets.**

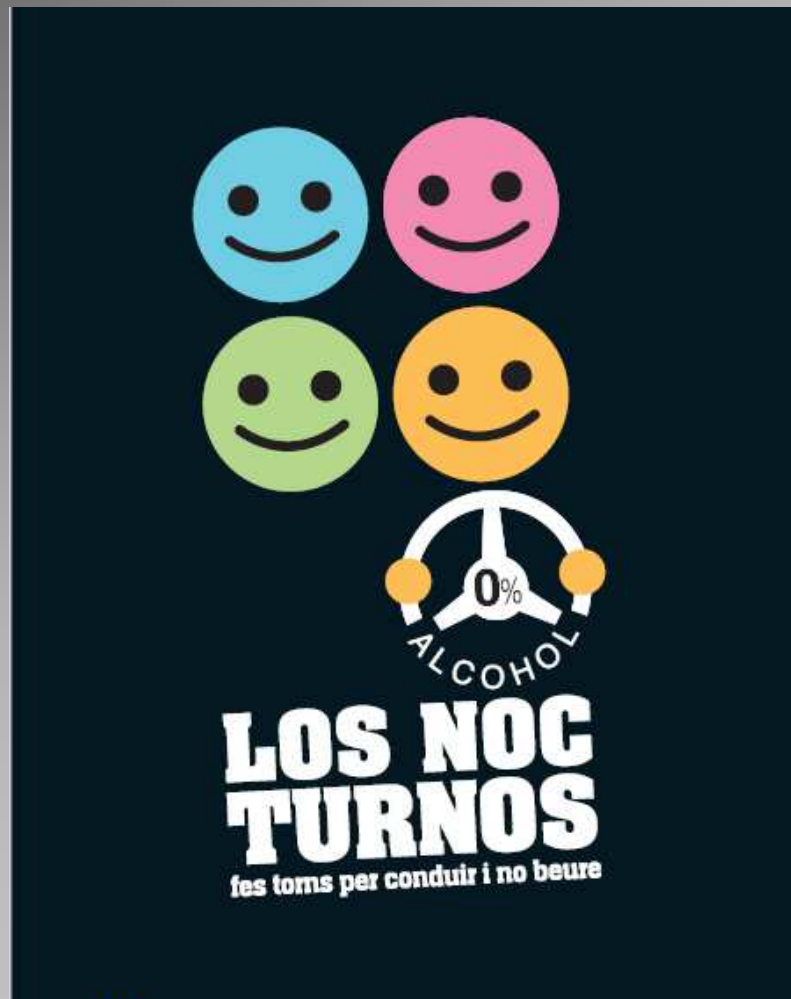
> Podem aprendre i entrenar-nos a manifestar el que sentim, el que opinem i el que necessitem, respectant sempre els altres. Així serem **persones assertives.**

> Quan no expressem el que sentim i callem, quan no defensem els nostres drets, diem que ens mostrem de forma **inhibida.**

> Si, al contrari, actuem de manera que amb la nostra actitud ens col·loquem per damunt de l'altra persona, diem que hem actuat de forma **agressiva.**

> Normalment, mantenir una actitud **inhibida o agressiva no aconsegueix que ens sentim satisfets amb nosaltres mateixos, però quan ho fem assertivament sí.**





Inici: any 2005

Participants: 1.688 joves

LA PAERIA



Ajuntament de Lleida

DUANA PER A NOC-TURNOS

Demostra el teu 0% d'alcohol
i segella el teu passaport aquí





fresure

RESERVADO EL DERECHO
DE ADMISION
RETRAT EL DUEÑO
O ADMISIDO

REGLAMENTO DE USO Y DESEÑO
DE LOS VECINOS
RESPECTAR EL DERECHO
DE LOS VECINOS

PROHIBIDA LA ENTRADA
A MENORES DE 18 AÑOS
EN HORAS NOCTURNAS

PROHIBIDA LA ENTRADA
A MENORES DE 18 AÑOS
EN HORAS NOCTURNAS

LOS NOCTURNOS
Los bares por elección a las 22h

Federación
de Locales
de España

PROHIBIDA LA ENTRADA
A MENORES DE 18 AÑOS
EN HORAS NOCTURNAS

PROHIBIDA LA ENTRADA
A MENORES DE 18 AÑOS
EN HORAS NOCTURNAS



Respirem

A PARTIR DE L'1 DE GENER A L'AJUNTAMENT ENS LLIUREM DEL FUM

Tel. 973 240 800
respirem@paeria.es

Llei de Prevenció del Tabaquisme
1 de gener de 2006

LA PAERIA



Ajuntament de Lleida

Inici: any 2006

LA PAERIA



Ajuntament de Lleida



Inici: any 2006

Participants: 2.221 joves

LA PAERIA



Ajuntament de Lleida

077 L'ALCOHOL

Un programa de:
 Generalitat de Catalunya
Departament de la Presidència
Secretaria General de Joventut

Elaborat per:
 PDS PROMOCIÓ I DESENVOLUPAMENT SOCIAL
 joventut





1 **SABER BEURE**

Seure alcohol? És un costum molt estès entre nosaltres, sobretot quan es va de festa amb els amics. Conscientment o no, però, el major part de les persones que presenten problemes d'alcoholisme ho fan des d'una edat que és molt jove.

Saber beure:

- Beure a poc a poc.
- Després de cada gлот prendre el got a la mà. No fregar-lo a la mà!
- No beure amb rapidesa.
- Fer altres coses a part de beure: parlar, ballar, escoltar la música...
- No beure per anar a dormir, ni per superar la vergonya o la manca de confiança.
- Fer-se les begudes amb aigua sense alcohol que no es porten.
- Després de beure alcohol, no conduir.

2 **PASSAR-SE**

Un punt de crisi: **Aigua**

Un punt de crisi: **Alcohol**

Unes quantes més: **Alcohol**

Alguns més: **Alcohol**

Molts més: **Alcohol**

Molts més: **Alcohol**

3 **TOLERÀNCIA**

Parlem de tolerància, que és la capacitat d'absorbir alcohol sense patir-ne cap problema.

- És la quantitat de copes que pots prendre sense patir cap problema.
- És la quantitat de copes que pots prendre sense patir cap problema.
- És la quantitat de copes que pots prendre sense patir cap problema.





1 SABER BEURE

Beure alcohol és un costum molt estès entre nosaltres, estant quant es ve de festa amb els amics. Conscientment a que pensa molta gent, la major part de les persones que prenen begudes alcoholiques ho fan de manera que no els comporta problemes, ni a elles ni al seu entorn.

Sabem beure!

- Beuen a poc a poc.
- Després de cada glop deixen el got a la taula. No l'escalen a la mà!
- No beuen amb l'estómac buit.
- Fan altres coses a part de beure: parlen, ballen, escolten música...
- No beuen per avoriment, ni per superar la tristesa.
- Almenys les begudes amb alcohol arriben d'altres persones que no beuen alcohol, mai condueixen.

2 PASAR DE



3

Text on poster 3, partially obscured.

Text on poster 4, partially obscured.

Text on poster 5, partially obscured.

Calidoscopi
Centre Municipal d'Iniciatives Juvenils

A series of informational posters are displayed on the left wall. The posters are dark-colored with white and yellow text and graphics. Some of the visible text includes '00', '04', and '07'. The posters appear to be part of a presentation or educational display.



GRUPS DE DESHABITUACIÓ DEL **TABAC**

25 anys 1982-2007
+ benestar X a tothom



Ajuntament de Lleida
Àmbit de Benestar i
Cohesió Social
Regidoria de Serveis Personals

Inici: any 2007



Ajuntament de Lleida



Inici: any 2007

CHOC LOMAT ES AMICS MESSAGER FORMOS MASTURBACI
VIDEODJCS MESSAGER PORROS MARIHUANA MAL VIATIC
MARIHUANA SEXE AMICS SMS PORROS DRUGUES CONSOL
TURBACIO MARIHUANA CONSOLES SEXE SMS TABAC ALCOHI

elpep.info

ElPep.info

Web sobre drogues, sexualitat
i tecnologies d'imatge i so

<http://elpep.info>

Un web per

- Tenir una resposta d'especialistes a les teves preguntes sobre drogues i/o sexualitat.
- Quan et passen coses de les quals no es parla sovint (t'han obligat a fer sexe, la teva opció sexual és diferent a la dels teus o les teves col·legues, o et fan sentir malament per com és el teu cos).
- Si coneixes algú que pren drogues i vols entendre'l o vols donar-li un cop de mà.
- Per fer algun treball sobre aquests temes.
- Per baixar-te fulletons especialitzats en algun àmbit.

Com que el millor és parlar directament amb algú que sàpiga d'aquests temes, ens trobaràs a:

Ajuntament de Lleida
Programa municipal de prevenció de les drogodependències
Tel. 973 700 631 E-mail: adrogues@paeria.cat
Regidoria de Joventut
Tel. 973 222 822 E-mail: joventut@paeria.cat
Web: www.paeria.cat/joventut

LA PAERIA

Ajuntament de Lleida

Amb el suport del
Departament de Salut
i la Secretaria General
de Joventut de la Generalitat
de Catalunya.

*illo sin
mi móvil!*

*Parlo amb
les col·legues
quan xatejo*

*Els porros
són més sans
que el tabac*

*Si no te gusta
mi cuerpo,
que no mire*

*A mi
m'agradaria
provar-ho...*



LaClara.info

Web sobre drogues i sexualitat

[http:// laclara.info](http://laclara.info)

Un web per

- Tenir una resposta d'especialistes a les teves preguntes sobre drogues i/o sexualitat.
- Per si vols informar-te abans de prendre alguna substància o fer sexe.
- Quan et passen coses de les quals no es parla sovint (t'han obligat a fer sexe, la teva opció sexual és diferent a la dels teus o les teves col·legues, o et fan sentir malament per com és el teu cos).
- Si coneixes algú que pren drogues i vols entendre'l o vols donar-li un cop de mà.
- Per fer algun treball sobre aquests temes.
- Per baixar-te fulletons especialitzats en algun àmbit.

Com que el millor és parlar directament amb algú que sàpiga d'aquests temes, ens trobaràs a:

Ajuntament de Lleida

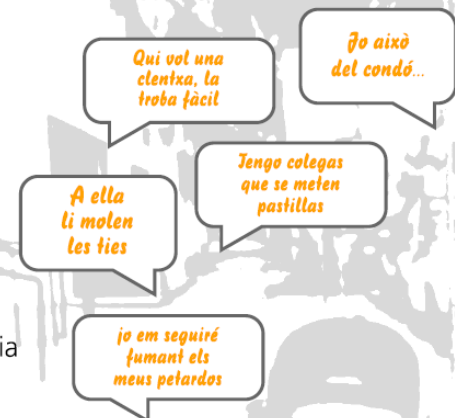
Programa municipal de prevenció de les drogodependències

Tel. 973 700 631 E-mail: adrogues@paeria.cat

Regidoria de Joventut

Tel. 973 222 822 E-mail: joventut@paeria.cat

Web: www.paeria.cat/joventut



Ajuntament de Lleida

Amb el suport del
Departament de Salut
i la Secretaria General
de Joventut de la Generalitat
de Catalunya.

#jugolesmevescartes

PARTI... NYA UNA POWER BANK!

- 1 Fes...
i com...
et...
vevescartes
- 2
- 3







Guia de recomanacions
per a la implementació del

PROTOCOL DE PREVENCIÓ SOBRE DROGUES

ASA Alternativa a la sanció administrativa

*Programes educatius alternatius
a la sanció administrativa
per consum o tinença
de drogues il·legals
per part de menors d'edat*

Inici: any 2008

Participants: 427 joves i famílies

LA PAERIA



Ajuntament de Lleida



Que Rulli

PER A MANS PROPERES AL CÀNNABIS

Dies mundials







RENCA
* AMB EL *
TABAC
El Mundial sense Tabac 2012

GRUPS DE
DESHABITUACIÓ
DEL TABAC

GRUPS DE
DESHABITUACIÓ
DEL TABAC

Canviem
cigarretes
per
caramels!!

ROMPE
★ CON EL ★
TABACO

joventut
tu mous lleida



Ajuntament de L eida



LLEIDA
MARCA

*Pla Municipal de
Salut de la ciutat
de Lleida
2012-2015*



Ajuntament de Lleida







← → ↻ ⓘ lleidapantalles.lleida.org/wordpress/



Observatori Lleida Pantalles

L'Observatori Lleida Pantalles està format per un col·lectiu de professionals que des de diferents àmbits i institucions treballen temes relacionats amb l'ús d'Internet, les xarxes socials i els mitjans audiovisuals.

[Inici](#) [L'Observatori Lleida Pantalles](#) [Informe 2015](#) [Espais d'interès](#) [Contacte](#) 

Jornada "TIC i joves. Reptes per a la inclusió educativa"

🕒 11 de setembre de 2016 [📁 General](#) [📌 Educació, formació, joves, trobades](#)

Entrades recents

- Jornada "TIC i joves. Reptes per a la inclusió educativa"
- ! Jornada Joves i Ciberassetjament: un espai de diàleg
- Taller Perills i oportunitats de les xarxes socials
- Seminari adreçat al món empresarial:

Inici: any 2012



Ajuntament de Lleida









Inici: any 2012

Participants: 1.030 joves

LA PAERIA



Ajuntament de Lleida





CA I EM COU

acions per via sexual

den transmetre diferents gèrmens
s d'infeccions de transmissió sexual (ITS),
per agafar i mantenir aquests gèrmens:
peratura i humitat adients.



Si perquè li hem dit
que ho "passa" no és que!



donar prou
hem pogut
negativa,
retre

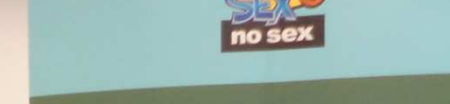
de
ONG de



NÓ EM VE LA REGLA

un embaràs no previst

Quan es tenen relacions sexuals sense protecció; no posant
de l'mici de la relació, fer marxa enrere... també hi ha
Qui es pot quedar embarassada es la noia, però és
Si falla el mètode anticonceptiu, es pot recórrer a
(anticoncepció d'emergència). És un recurs
es pot utilitzar com un anticonceptiu habitual.
Si hi ha risc d'embaràs o bé retard en la



PASSA, PASSA

centres de salut

mut ens poden resoldre els
em sobre sexualitat, sida
transmissió sexual. També
fer-nos sobre els diferents mètodes
antius.

preservatius en alguns
a les ONG de servei en
expedidores, a les
farmàcies, als supermercats,



la sida i la prevenció del VIH:
ació gratuïta i confidencial:
sols:
24 hores:
t.net/salut





FENT-HO BÉ NO EM "RATLLO"

els riscos d'agafar el VIH

d'infectar-nos pel VIH fent-nos petons, carícies, abraçades, os...
risquem en les relacions sexuals amb penetració (anal, vaginal o reservatiu.
sexe oral, el risc és més baix. I amb preservatiu: tranquil·litat

També podem infectar-nos compartint estris d'higiene personal (raspall de dents, maquineta d'afaitar...) o fent-nos un tatoo o un piercing en un establiment sense prou garanties sanitàries.



Quan ens "emboliquem" i no portem condons, fem altres coses.

Quines?

Carícies, petons, tocaments, masturbar-nos mútuament "petting"...

plafó

5



la possibilitat

Potser perquè no tenim prou importància... hem tingut una infecció pel VIH.
Si ha estat així, cal fer-se la prova de VIH. Si el resultat és negatiu, no hem donat prou importància a la salut. Si el resultat és positiu, hem de rebre tractament immediatament. Si el resultat és negatiu, hem de rebre tractament immediatament. Si el resultat és positiu, hem de rebre tractament immediatament.

No veig que jo t'ho recomanaria.

D'acord, Gràcies. Em faes por d'apar-hi.





Inici: any 2013

Participants: 4.569 joves

LA PAERIA



Ajuntament de Lleida









Drogues... i



Inici: any 2013

Participants: 3.420 joves

LA PAERIA



Ajuntament de Lleida







NITS



LLEIDA

Inici: any 2013

Participants: 32.500 joves

LA PAERIA



Ajuntament de Lleida





Instagram



nitsqleida



139.834 likes



Salut
Jo ve

No et quedis amb
el dubte
Servei gratuït



Ajuntament de Lleida



En plenes facultats

Inici: any 2014

Participants: 96 joves formats

LA PAERIA



Ajuntament de Lleida









REALMMENT HO
WOLLS? FES-HO
AM... SE... Y

En plenes
facultats







Inici: any 2016



Tot això no hagués estat possible sense la col·laboració de:

- **Serveis Territorials d'Ensenyament a Lleida**
- **Serveis Educatius del Dep. d'Ensenyament a Lleida (CRP i EAP)**
- **Subdirecció General de Drogodependències – Departament de Salut**
- **Departament de Salut – Regió Sanitària de Lleida**
- **Direcció General de Joventut a Lleida**
- **Diputació de Lleida**
- **Guàrdia Urbana de Lleida**
- **Mossos d'Esquadra a Lleida**
- **Xarxa perifèrics d'ens i entitats que treballen en l'àmbit de les drogues**
- **Facultat d'educació, treball social i psicologia de la UdL**
- **Grup Segre**
- **Programa Salut i Escola**
- **Centre de Salut Mental infantil i juvenil**
- **Centre d'atenció i seguiment de les drogodependències**
- **FAPAC**
- **Associació Antisida de Lleida**
- **Aula Municipal de Teatre de Lleida**
- **Fundesplai**

- **CEIP: Camps Elisis, Segrià, Enric Farreny, Frederic Godàs, Pardinyes, Torre Queralt, Joc de la Bola, Magí Morera i Galicia, Riu Segre, Joan XXIII, Països Catalans, St. Maria de Gardeny, Balafia, Cervantes, la Mitjana, Parc de l'Aigua, Raimat, St. Josep de Calassanç, St. Jordi, Joan Maragall, Magraners, Creu Batlle, Príncep de Viana**
- **Instituts: Maria Rúbies, Josep Lladonosa, Ronda, Samuel Gili i Gaya, TorreVicens, Manuel de Montsuar, Caparrella, Guindàvols, la Mitjana, Màrius Torres, Joan Oró, Escola del Treball, Castell dels Templers, Hoteleria i Turisme; centre Ilerna, Centre Tècnic Ilerdense, Escola de Jardineria.**
- **Col·legis: Sagrada Família, Maristes Montserrat, Mater Salvatoris, Lestonnac- L'Ensenyança, Mirasan, Sant Jaume-Les Heures, Claver, Fedac-Lleida Dominiques, Episcopal-Mare de Déu de l'Acadèmia, Santa Anna, El Carme, Esperança.**
- **Federació d'Hoteleria de Lleida**
- **Federació d'Associacions de Veïns**
- **Associació Espanyola contra el càncer**
- **Associació d'alcohòlics rehabilitats de Lleida**
- **Associació Catalana de jugadors d'atzar en rehabilitació**
- **Xarxa de centres oberts integrada per: PROSEC, Salesians Sant Jordi, Maristes – Fundació Champagnat, Esclat i CEP\$**
- **Fundació Verge Blanca**



Moltes gràcies a totes les persones que ho heu fet possible

LA PAERIA



Ajuntament de Lleida

